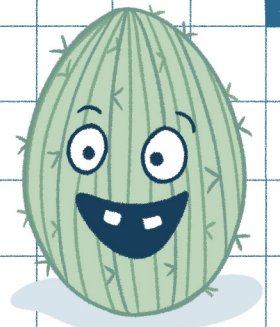
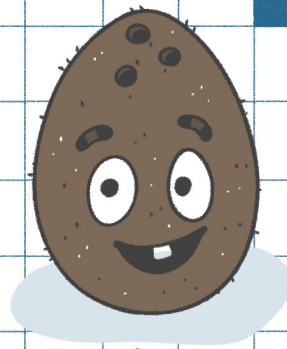
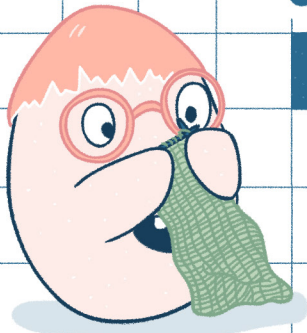


eggsillions

2023 - 2024



eddy oldman

Oisillons

Enfantissage a imaginé **une brochure qui met en valeur la richesse du spectacle vivant jeune public en Normandie** et qui contribuera, chaque saison, à donner une meilleure visibilité aux spectacles portés par les compagnies adhérentes du réseau. Elle constituera une mise en commun des informations utiles pour les lieux de diffusions permanents ou occasionnels afin de faciliter le repérage, le développement d'une programmation et les échanges avec les compagnies concernées.

Le document propose de découvrir des **créations en production**, des **créations prévues dans la saison** et des **spectacles en tournée**.

Ce document sera publié **tous les ans** en septembre au lancement de chaque nouvelle saison sous une forme numérique dont la diffusion s'appuiera principalement sur le site internet d'Enfantissage et bénéficiera du relais des autres réseaux régionaux et plateformes nationales. En complément, il sera possible de consulter, sur le site de l'Odia Normandie, l'agenda des étapes de travail de projets artistiques en cours de création que l'office réalise mensuellement, à partir des informations transmises par les compagnies régionales.

Aucune sélection qualitative n'est opérée dans la constitution du document. Tout projet présenté est retenu tant qu'il respecte l'esprit du dispositif, ainsi que les délais imposés.

Chaque année, chacune des compagnies adhérentes de l'association peut proposer un seul de ses spectacles qu'elle choisit elle-même en fonction de sa stratégie de diffusion. Aucune sélection n'est opérée parmi les propositions. Toutes les compagnies seront retenues tant qu'elles répondent dans les délais et qu'elles proposent de mettre en avant un spectacle qui respecte l'esprit du dispositif.

Cette proposition peut prendre trois formes différentes :

Dans l'œuf : projets en réflexion, en recherche de partenaires (coproductions, résidences, mises à disposition de lieux, pré-achats, diffusion).

Dans le nid : projets en création dont la sortie est prévue sur la saison 2023-2024 (soutien à la finalisation, diffusion).

Envolés : projets déjà créés qui tournent toujours (diffusion).

Nous sommes ravi·e·s de vous présenter cette première brochure Oisillons en espérant qu'elle puisse créer de nouveaux liens et de nouvelles collaborations !

Sommaire

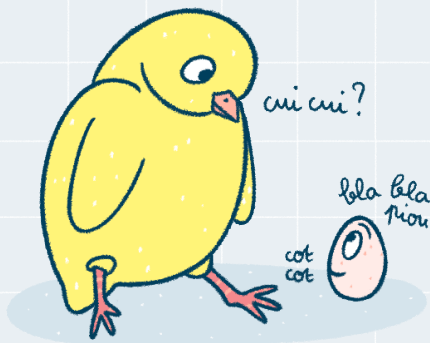
DANS L'ŒUF

- P.5 - Danse et Branchages - **La Libentère**
- P.6 - J'habite un ciel sans nuages - **Cie Boréale**
- P.7 - L'Abécédaire de travers - **Cie Moi Peau**
- P.8 - Le Bal des Oiseaux - **Mr Charly**
- P.9 - Les Flamboyantes - **Cie Lisa Klax**
- P.10 - Les Invisibles - **Cie Halem / La Sociale K**
- P.11 - MODULUS - **Théâtre Bascule**
- P.12 - NUAGES - **shifts - art in movement**
- P.13 - Pinocchio - **La Cohue**
- P.14 - POP - **Cie Sac de Noeuds**



DANS LE NID

- Boulevard des Capucines - **Écoute comme il pleut** - P.16
- Ce chat qui est en toi - **Cie Ouranies** - P.17
- Chemins faisant... - **Cie Eteile** - P.18
- D'un jour à l'autre - **Cie du Chat Bada** - P.19
- Du coq à l'âne - **Le chant du conte** - P.20
- Ellipses - **Cie Les Grandes Marées** - P.21
- Hanako - **AMAVADA** - P.22
- L'écho des saisons - **Collectif Du grain à moudre** - P.23
- L'imaginaire de Monsieur Pierre - **Les Barjes** - P.24
- La Normandie fabuleuse, chapitre 2 : les dragons - **Cie La Mutine** - P.25
- La Saison des Ours - **Cie Passeurs de Rêves** - P.26
- Onomatopées - **L'Astragale** - P.27
- Red Flag - **La Super Compagnie** - P.28
- Sous l'arbre - **À demain mon amour** - P.29
- Un Bateau - **Cie Sans Soucis** - P.30
- Willow, la fille aux brailleurs - **Collectif les 8 poings** - P.31

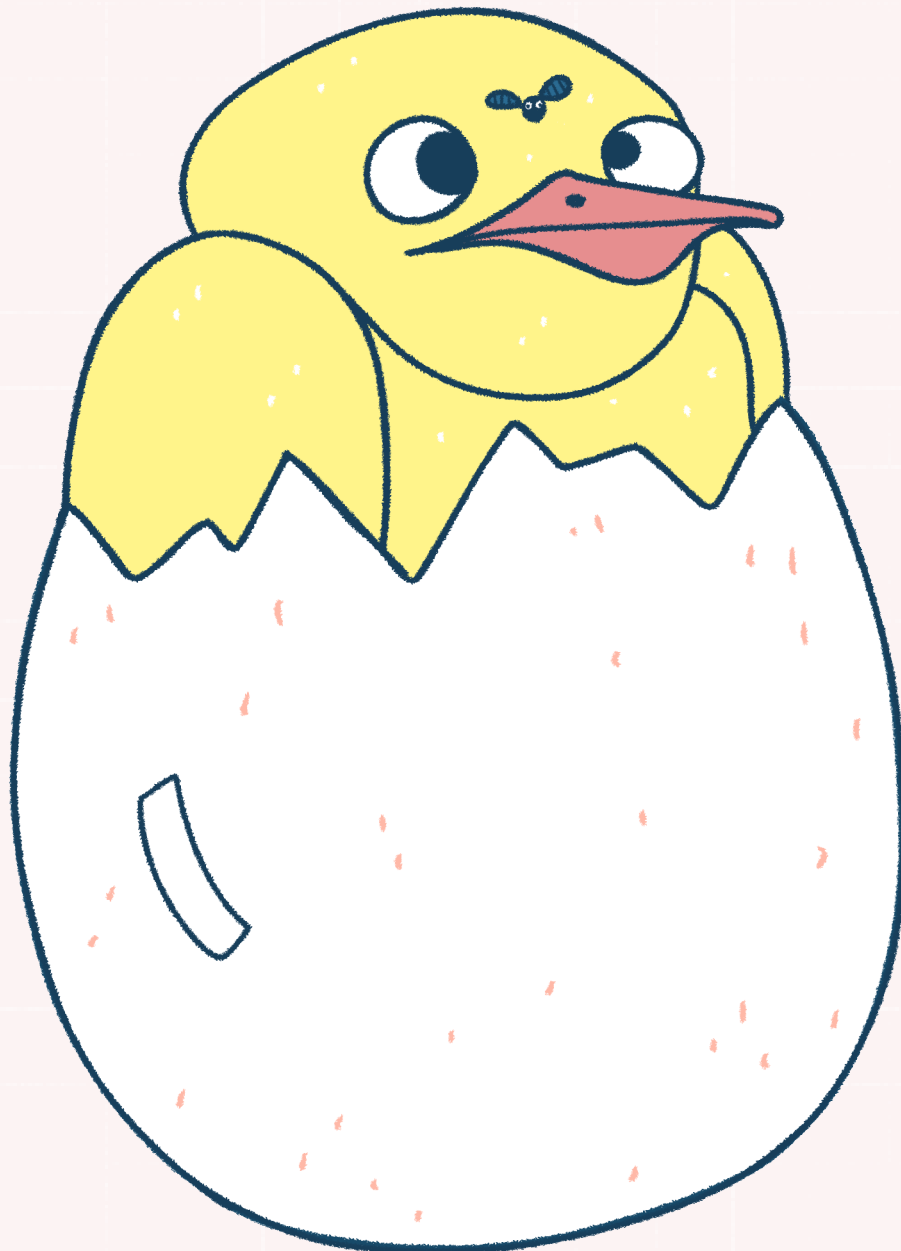


ENVOLÉS

- P.33 - #DRIFT - À la dérive - **Le Clair Obscur**
- P.34 - Ali et Ploumploum - **Cie des Singes**
- P.35 - Alice a 17 ans - **Cie DODEKA**
- P.36 - Anticyclone - **Silence&Songe**
- P.37 - Bulle - **Cie Piktozik**
- P.38 - Camille ou la ronde des peurs - **Partage de midi**
- P.30 - Concert Bleu de Lune - **Bleu de Lune**
- P.40 - CONTANIMO - **Cie M'O**
- P.41 - Doux Amer - **Cie du Champs Exquis**
- P.42 - El Gug - **Cie Comédiamuse**
- P.43 - Est-ce qu'on entend pareil - **Cie Itinéraire Bis**
- P.44 - Jeux de corps - **Cie OkO**
- P.45 - Kesta - **Cie Akté**
- P.46 - L'autre voyage d'Ulysse - **Et Mes Ailes Cie**
- P.47 - L'Opéra...titude - **Mobilo-Lyricus**
- P.48 - La Boîte à musique - **Cie des Gros Ours**
- P.49 - La Nuit sans fin - **Cie La Vie Grande**
- P.50 - La Petite Sirène - **Collectif Ubique**
- P.51 - La puce, le chameau et les autres - **Cie Comme sur des roulettes & Cie LEA**
- Le petit bois charmant et la forêt sombre - **On dit vous à grand-père** - P.52
- Le prestigieux concert - **Marquise & Maestro** - P.53
- Le Son des Secrets - **Murmure du son** - P.54
- Les Contes de la Pachamama - **La Vadrouille Immobile** - P.55
- Les Fabulettes en images - **Cie Âme en do** - P.56
- Les P'Tits Bonheurs - **Cie Magnanarelle** - P.57
- Mater Nature - **Vocal Illimited** - P.58
- Marcel ne fait rien... - **Cie Métalepse** - P.59
- Molière à la rue - **La compagnie du Théâtre** - P.60
- Monologue d'un chien bien coiffé - **Toutito Teatro** - P.61
- Petite pousse d'intérieur - **Les Radicelles Infimes** - P.62
- Pillowgraphics - **La BaZooKa** - P.63
- Que du beau linge ! - **Cie en faim de cOntes** - P.64
- Rouge Incarnat - **Cie LEA** - P.65
- Samouraï contre Yokai - **La Magouille** - P.66
- Secrets de sorcières - **Les Grandes Z'Oreilles** - P.67
- Si un conte m'était conté - **Acousmatic Theatre** - P.68
- Sylvestre et Jennyfer - **Datakids Création** - P.69
- Tu pourras toujours compter sur moi - **Alias Victor** - P.70
- We just wanted you to love us - **Les Échappés vifs** - P.71

DANS L'ŒUF

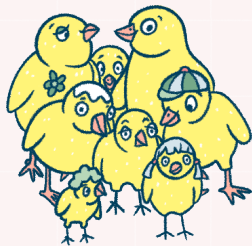
Projets en réflexion, en recherche de partenaires (coproductions, résidences, mises à disposition de lieux, pré-achats, diffusion)



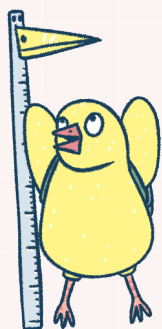
Danses et branchages - La Libentère - Véronique His

Branches et brindilles

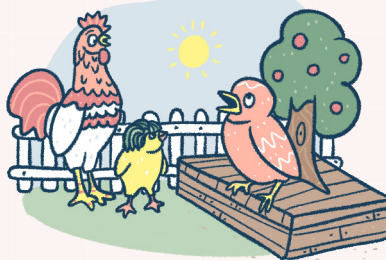
Danse - Thématiques : Sculpture - Matière



30 - 60 personnes



Dès 1 an



Tous lieux



20-30 min

La compagnie

La Libentère est une compagnie artistique qui œuvre à la création et la diffusion de spectacles de danse pour le très jeune public. La rencontre avec d'autres disciplines artistiques est au cœur de son processus créatif.

Le spectacle

À partir d'un travail d'improvisation autour de la sculpture (corps en mouvement), des branches et branchages (nature) vont se créer une série de duos, solos, d'abord en immersion en forêt (arbre), au bord de l'eau (sable); sur notre territoire (Varengeville)... Un imaginaire, des formes, des couleurs, une matière de corps et de mouvements inspirés de la nature (branches...) et des énergies de la terre. Percussion, souffle. L'élan et le saut, le ralenti et l'accélération... Matière première de la danse proche des enfants qui découvre la course... Vont naître et prendre forme.

Le travail de création part d'inspiration, de sensation, de forme et matière, de dialogues. Le corps comme matière vivante.



© Véronique His

Création : 17 septembre 2023 présentation d'un travail en cours - Journées du patrimoine

Distribution

Chorégraphie : Véronique His

Danseuses : Alice Boivin et Marion Rhéty

En recherche de

Coproductions

Résidences rémunérées

Temps de laboratoire

Conditions techniques

3 représentations/ jour | 3 personnes en tournée

Espace scénique : 6m x 6m minimum



Coordonnées

Corinne Fournel - corinne.fournel@gmail.com

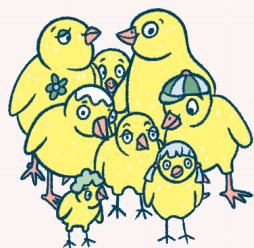
Plus d'informations

www.danselibentere.com

J'habite un ciel sans nuages - Compagnie Boréale

Jessica Rivière

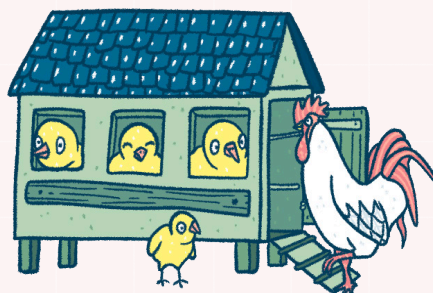
Théâtre - Thématiques : Chant - Théâtre - Art vidéo



32 personnes



Dès 4 ans



Lieux Dédiés



35 min

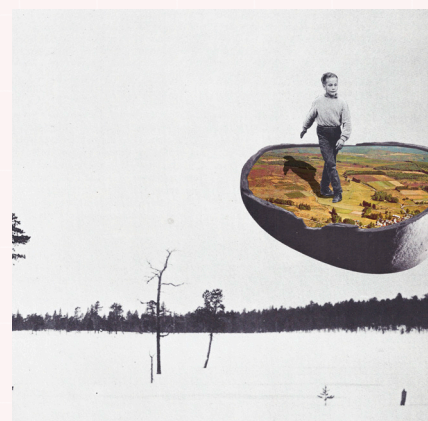
La compagnie

La Compagnie Boréale est une compagnie de théâtre basée à Vernon et engagée dans la création contemporaine et pluridisciplinaire pour tous les publics. Elle est dirigée par Jessica Rivière, autrice, metteuse en scène et comédienne.

Le spectacle

Création immersive et sensorielle, *J'habite un ciel sans nuages* place les spectateurs dans la tête d'une enfant, dont le système cérébral - en permanente évolution -, se développe à une vitesse phénoménale. Un Big Bang visuel, où s'entremêlent les sonorités aux couleurs, les formes aux mots, les impressions précises et imprécises, généré par l'apprentissage de la vie. Ce ballet poétique met en lumière la richesse de notre monde intérieur et de nos lieux invisibles.

Dans ce spectacle, les images, l'atmosphère sonore et musicale seront fabriquées en direct et serviront de guide à la narration en proposant une écriture originale et suggestive, entre réalisme et onirisme.



© Caro Ma

Création : Avril 2024

Distribution

Écriture et mise en scène : Jessica Rivière

Jeu, chant, pratique instrumentale live : Yamay

Création musicale : Clément Mirguet et Yamay

Création lumière et régie : Romain Le Gall Brachet

Régie son : Clément Mirguet

Création vidéo, infographie : Gianni Manno, Tamanoir Immersive Studio

Scénographie : CPR, Koreene Conception

Affiche : Caro Ma

Productions confirmées :

La Compagnie Boréale

L'Éclat Scène Conventionnée Art, Enfance, Jeunesse

La Ville de Vernon

Soutiens :

Le Rive Gauche Scène Conventionnée d'Intérêt National Art et Création - Danse

Le Centre Culturel Guy Gambu - Saint-Marcel

Seine Normandie Agglomération

Productions en attente de confirmation 2023-2024 :

La Drac Normandie

La Région Normandie

Le Conseil Départemental de l'Eure

Conditions techniques

3 représentations/jour | 4 personnes en tournée

Temps de montage : 2 services

Espace scénique : 10m d'ouverture/9m de profondeur

Hauteur sous perche : 6 mètres

Installation du public au plateau

En recherche de

Coproductions

Résidences rémunérées

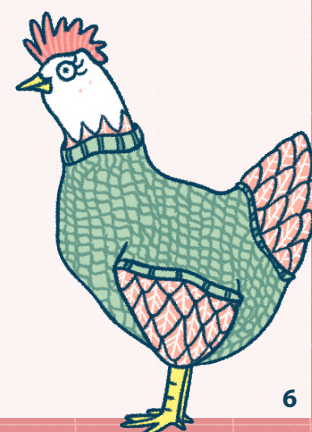
Partenaires de diffusion

Coordonnées

Jessica Rivière - la.compagnie.boreale@gmail.com - 06 13 38 76 33

Plus d'informations

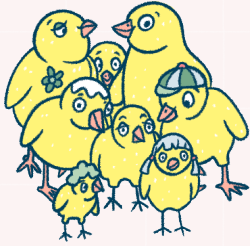
www.lacompagnieboreale.com



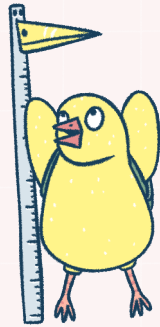
L'Abécédaire de travers - Compagnie Moi Peau

Laurent Sébastien

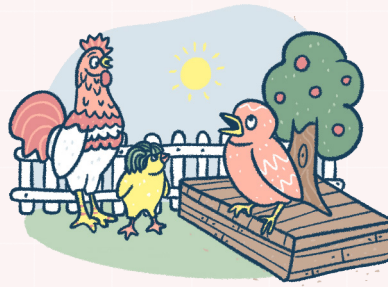
Danse - Thématiques : Philosophie - Interaction - Onirisme



150 personnes



Dès 6 ans



Tous Lieux



45 min

La compagnie

Fondée en 2013 à Caen, la transmission et l'échange traversent la démarche artistique de la compagnie. Sébastien Laurent crée pour, par et avec le(s) public(s). Chacun de ses spectacles est nourri de ces rencontres multiples avec les publics (jeunes et moins jeunes, empêchés ou non-initiés à la danse).

Le spectacle

Ce nouveau projet est une discussion philosophique dansée, s'inspirant des abécédaires de Gilles Deleuze et de Michel Tozzi. Les deux interprètes, à l'aide d'un plateau tantôt incliné, tantôt à bascule, créent un échange avec les spectateurs sur petites et grandes questions philosophiques.

Pouvant balancer d'un côté ou à son opposé... ou rester entre deux, le plateau souple et hésitant apporte une réponse jamais définitive. Il philosophe lui aussi ! A comme animal... ou comme Art ?

Deleuze dit en substance : tout animal a un monde, un territoire. Il marque son territoire par des postures, des couleurs, des champs... C'est la naissance de l'art ! Ainsi, le danseur ou la danseuse ne va pas imiter l'animal, il va tenter d'être animal, se mettre à la place de, se construire un monde.



© Steven Dreux

Création : horizon de création 2024-2025

Distribution

Chorégraphie, mise en scène : Sébastien Laurent

En collaboration et avec Annabelle Rosenow

Création sonore : Marine Lemaire

Scénographie : Frédéric Hocké

Assistante mise en scène : Marion Le Guével

Costumes : Émilie Baillot

Collaborations artistiques : Marine Le Maire / en cours

Musique : en cours

Subventions :

DRAC Normandie - conventionnement

Région Normandie - conventionnement

Partenaires :

Les Ateliers Intermédiaires

La Coopérative Chorégraphique de Caen

Studio 24 de Caen

En recherche de

Coproductions

Résidences rémunérées

Partenaires de diffusion

Conditions techniques

2 représentations/ jour | **3 personnes en tournée**

Temps de montage : 4h

Espace scénique : 6m d'ouverture / 6m de profondeur

Pas de boîte noire | Gradins ou in situ

Coordonnées

Marine Lemaire - diffusion@ciemoipeau.com - 06 11 73 68 81

Lola Devant - production@ciemoipeau.com - 06 25 99 72 96

Sébastien Laurent - sebastienlaurent@ciemoipeau.com - 06 43 81 24 11

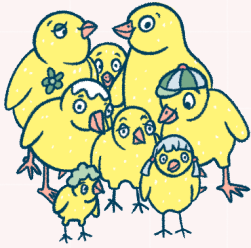
Plus d'informations

www.ciemoipeau.com

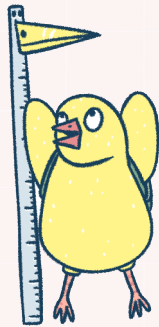


Le Bal des Oiseaux - Mr Charly - Charly Jeanne

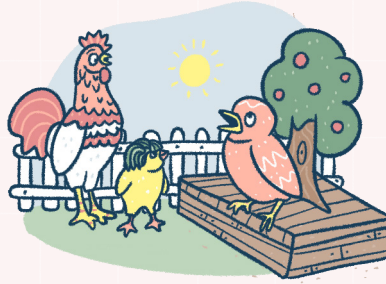
Théâtre - Thématiques : Boudin - Ombre - Musique



60 personnes



Tout Public



Tous Lieux



35 min

La compagnie

La compagnie a été créée en 2017 à Caen, autour de spectacles jeune public mêlant conte, comédie, musique et danse. Le but étant de proposer des spectacles poétiques, drôles et participatifs dans le respect des rythmes et besoins des enfants (spectacle 0-3 ans et 3-12 ans).

Le spectacle

Chez «Le drôle d'oiseau», on trouve des merveilles pour les oiseaux. Lucien, le propriétaire des lieux vous fera découvrir son atelier où bougonne dans un coin Fernando le dodo, trop pressé de ce rendre au bal des oiseaux.



Création : prévue au **printemps 2024**

Distribution

Musique, scénographie, accessoires : Mr Charly

En recherche de

Diffusion

Coproduction

Regard extérieur

Conditions techniques

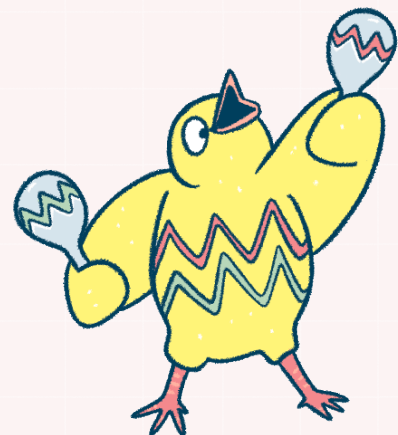
3 représentations/ jour | 1 personne en tournée

Temps de montage : 1h30

Espace scénique : 4m d'ouverture / 3m de profondeur

Pas de boîte noire | Gradins obligatoire

Autonome techniquement



Coordonnées

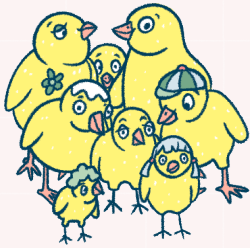
Charly Jeanne - charlyjeanne.normandie@gmail.com - 06 15 52 30 70

Plus d'informations

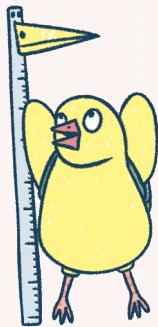
www.mr-charly.fr - Page Facebook : Mr Charly

Les Flamboyantes - Cie Lisa Klax - Jalie Barcion

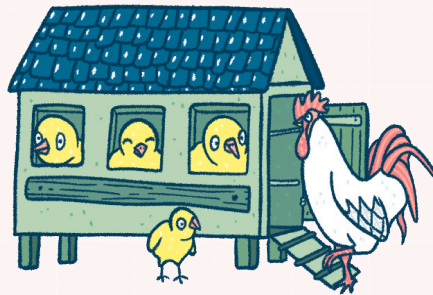
Théâtre - Thématiques : Origines - Langues natales - Amitié



250 personnes



Dès 8 ans



Lieux Dédiés



60 min

La compagnie

La Cie Lisa Klax, fondée à Mont Saint-Aignan en 2011 est dédiée aux créations de l'autrice-metteuse en scène Jalie Barcion, dont la plupart des oeuvres sont éditées et primées. Elle défend un théâtre social, et explore avec humour, onirisme et poésie les thèmes des origines et de l'exil.

Le spectacle

Pour Anaïs, 10 ans, la vie est parfois sombre mais elle est fan de magie. La preuve, elle a réussi à faire apparaître un Sphinx et Victoria, sa lointaine aïeule joueuse de poker ! Anaïs sait que les Djinn ont pour projet maléfique de vous enfermer à leur place. Mais elle a beau connaître le danger, elle accepte de faire trois vœux... Hélas, tout s'empire, et son ombre devient celle d'un Chat Noir.

Pour enrayer la malédiction qui touche les femmes de sa famille, la jeune fille intrépide va remonter à l'origine de cette mélancolie et apprendre l'arabe, sa langue natale.

Dans cette pièce, Jalie Barcion s'inspire de l'exil de sa famille Judéo-Arabe et invite les enfants à être fiers de tous les métissages.



© Jeanne Didot

Création : Saison 2024-2025

Distribution

Production : Cie Lisa Klax

Autrice - Mise en scène : Jalie Barcion

Avec Omar Mounir Alaoui, Roxane Lossy

Lumière, son, scénographie, magie : en cours

Administration : Bérénice Marchesseau

Chargée de Diffusion : Jeanne Didot

Soutiens

Espace Marc Sangnier, ville de Mont Saint Aignan

Théâtre de Berthelot, ville de Montreuil

En recherche de

Coproductions

Résidences rémunérées

Conditions techniques

2 représentations/jour | 5 personnes en tournée

Temps de montage : 2 à 3 services

Espace scénique : 10m d'ouverture / 10m de profondeur

Hauteur sous perche : 8 mètres

Gradins obligatoires

Coordonnées

Bérénice Marchesseau - ginkobiloba75@gmail.com - 01 43 56 52 22

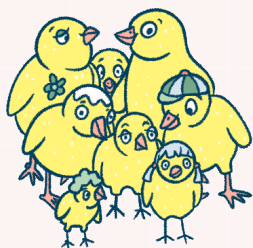
Plus d'informations

www.lisaklax.com - **Page Facebook :** Compagnie Lisa Klax

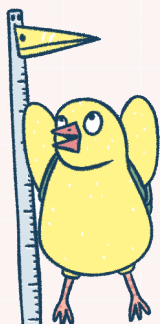


Les Invisibles - Cie Halem / La Sociale K - Malou Vigier / Julia Figuière

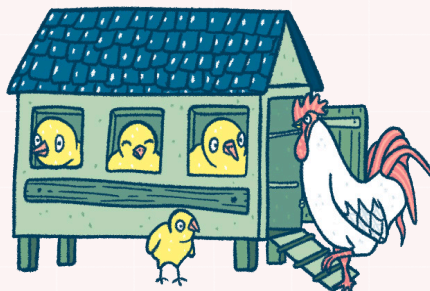
Cirque/Théâtre - Thématiques : Imagination - Collectif - Lumière



350 personnes



Dès 10 ans



Lieux Dédiés



1h20

La compagnie

Halem veut dire «Monde» en amharique pour que nous portions le monde en nous et que nous ne soyons étrangers nulle part. Halem est composée d'artistes multiculturels et pluridisciplinaires afin de nous adresser à un public pluriel à la croisée des langues et des cultures voilà pourquoi pour ce projet Halem s'associe à la cie de cirque La Sociale K.

Le spectacle

C'est l'histoire d'une petite fille qui vit dehors avec un groupe de personnes que le destin a réuni sous le métro suspendu d'une grande ville européenne. C'est la veille de Noël, les passants passent au dessus d'elle, pressés et les bras chargés de paquets. Tout doit être propre comme neige dans cette ville, alors là-haut on décide de dégager les gens qui vivent en bas. Il y a danger, il faut protéger le peu qu'on a et l'enfant surtout. Quelque part loin du chaos, une enfant s'évade en imaginant des mondes extraordinaires à la lumière de sa lampe torche. La pièce met en évidence les grands déséquilibres de notre monde mais aussi l'imagination comme champ des possibles et le collectif comme espoir pour construire demain. «Imaginer ensemble de quoi ne pas désespérer l'enfance».



Création : Décembre 2024

Distribution

Texte : Penda Diouf

Mise en scène : Malou Vigier

Mise en fil : Julia Figuière

Avec : Ephraïm Gacon, Ludivine Cassal, Nelly Célérine et deux interprètes en cours de sélection

Scénographie : François Gourgues

Costumes : Mariannick Poulhes

Création Musicale : Paul Bouclier et Benoit Giffard avec la complicité de Raphaël Callandreau et Jean Jacques Fauthoux (chef de chœur)

Création Lumière : Alix Sha



Coproductions

Le Théâtre Jean Vilar de Vitry

Soutiens

Région Normandie (Aide à la maquette)

Communauté de Communes Coeur de Perche
FDVA Orne

Cité éducative Perseigne

Commune de Bretoncelles

Autres types de soutien

ARTCENA Journées des présentations de projets SPRING Mars 2023

Théâtre Gérard Philippe CDN de Saint Denis

CIAM Centre international des arts en mouvement

Théâtre des Bains Douches à Elbeuf

La ligue de l'enseignement de l'Orne

L'ESCA École Supérieure de Comédien.ne.s par Alternance

Conditions techniques

2 représentations/jour | 7 personnes en tournée

2 services de montage | Boîte noire obligatoire

Espace scénique : 10m d'ouverture / 8m de profondeur

Hauteur sous perche : 5 mètres

Installation du public : gradins

Coordonnées

Marion Perrel - adm.arroir@gmail.com - 06 69 08 18 73

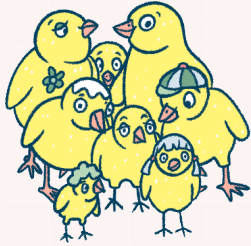
Plus d'informations

www.halemtheatre.com

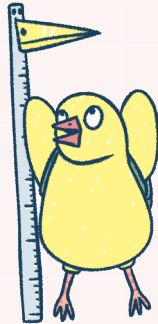


MODULUS - Théâtre Bascule - Stéphane Fortin

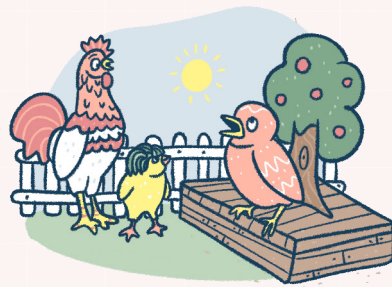
Pluridisciplinaire - Thématiques : Jonglage - Immersion sonore



100 personnes



Dès 2 ans



Tous Lieux



30 min

La compagnie

Le Théâtre Bascule, basé sur le Perche, mène un projet autour de 3 axes : créations, pratiques amateurs, résidences d'artistes. Les spectacles sans parole et transdisciplinaire - jongle, mat chinois, danse hip hop, objet, théâtre musique, vidéo - s'inscrivent sur le réseau national et international.

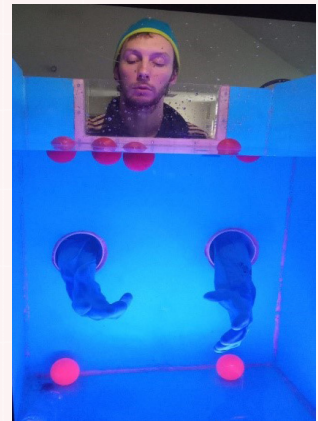
Le spectacle

C'est un théâtre de poche, un sous marin, un aquarium.

Un voyage, un rêve aquatique, une fable écologique.

Un monde visuel et sonore construit par :

- un jonglage de 1 à 4 mains, avec des balles fabriquées spécifiquement pour jouer en rythme avec la poussée d'Archimède et la partition musicale et sonore,
- une partition jonglée qui empruntera au ballet, à la valse, aux jeux de doigts et autres comptines, à l'univers rythmé des cartoons fait de surprises, d'apparitions, de rencontres, de rebondissements,
- un travail gestuel composé de jeux de mains chorégraphiés, de manipulation d'objets et de créatures marines marionnettiques,
- un univers lumineux qui s'amusera des reflets et des processus de réaction de matière au contact de l'eau,
- Enfin, grâce à un casque audio, une immersion au plus près des oreilles.



MODULUS 1er labo © Stéphane Fortin

Création : Septembre 2024/printemps 2025

Distribution

Mise en scène : Stéphane Fortin

Interprétation : Renaud Roué et Mattia Furlan

Régie générale : Julien Pulicani

Construction et machinerie : Maureen Brown

Univers sonore : Erwan Leguen/Emmanuel Six

Soutiens :

Département de l'Orne.

La compagnie est conventionnée avec la Région Normandie. Elle reçoit dans le cadre de ses créations le soutien de la DRAC Normandie et le soutien à la diffusion de l'ODIA Normandie.

Conditions techniques

3 représentations/ jour | 3 personnes en tournée

1 service de montage | Boîte noire obligatoire

Espace scénique : 6m d'ouverture / 5m de profondeur

3m de haut

Autonome techniquement

Installation du public : au plateau ou gradins

En recherche de

Temps de résidence

Coproductions

Accompagnement en diffusion

Coordonnées

Magali Ravier - magaliravier@gmail.com - 06 10 03 28 33

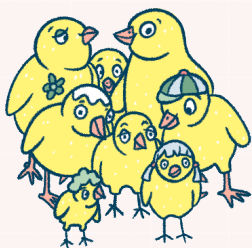
Plus d'informations

www.theatrebascule.free.fr

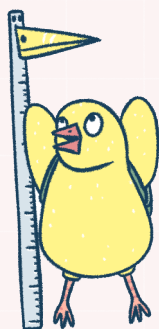


NUAGES - shifts - art in movement- Malgven Gerbes et David Brandstätter

Danse - Thématiques : Entraide - Émotion - Météo



100 personnes



Dès 6 ans



Tous lieux



60 min

La compagnie

Les projets de *shifts* se déploient principalement sur 4 axes : pièces tout public, projets dans l'espace public, créations pour et avec l'enfance, et transmission. *shifts* travaille en France et à l'international.

Le spectacle

Pour cette nouvelle création consacrée à l'enfance *NUAGES*, *shifts* s'attache à la création du mouvement émanant de la transformation continue et indicible des émotions des 6-9 ans. Elle célèbre la collaboration et l'entraide collective à travers une partition constituée de jeux chorégraphiques partagés.

NUAGES est interprété par Malgven Gerbes et Margot Dorléans, accompagnés d'invités petits et grands dans une immersion intense de partage.

Dans la forme pour les familles, un groupe de 15 enfants et parents-accompagnants travaillent pendant 3 à 5 jours avec l'équipe artistique pour préparer les scènes d'un grand jeu de partage poétique pour les spectateurs et le plateau.

Dans la forme pour les écoles, une classe participe pendant une semaine à la création pour grand plateau, finalisée par des représentations à l'adresse de leurs camarades de classes, corps enseignants, familles et tout public.



© Malgven Gerbes

Création : Novembre 2024 - Festival Plein Phare - Le Havre

Distribution

Conception, chorégraphie, interprétation : Malgven Gerbes

Conseiller dramaturgique : David Brandstätter

Danse et collaboration chorégraphique : Margot Dorléans et Malgven Gerbes

Musique : Saiko Ryusui (instrumentale) et David Brandstätter (électronique)

Scénographie et costumes : Malgven Gerbes

Documentation photos et vidéos : Laure Delamotte - Legrand

Chargée de production : Alix Pellet

Conditions techniques

2 représentations/jour | 4 personnes en tournée

1 service de montage + 1 service de répétition

Espace scénique : 10m d'ouverture / 10m de profondeur
5m de haut | Autonome techniquement

Installation du public : au plateau / gradins

Une production *shifts* – art in movement

Coproduction et accueils en résidence :

Le Phare CCN du Havre Normandie, direction Fouad Boussouf
Pavillon-s, Emmanuelle Vo-Dinh

Jumelage résidences d'artistes avec l'école Jehan de Grouchy,
en partenariat avec Le Phare CCN, et avec l'école Georges Pillu
de Bouc en partenariat avec le CDCN de Falaise

Répétitions avec les enfants :

Les Ateliers du mouvement / studio *shifts*
Parcours Danse - Cité Educative Rouen

Soutiens

Ministère de la Culture – DRAC de Normandie
Région Normandie
Département de L'Eure
Ville du Havre



Coordonnées

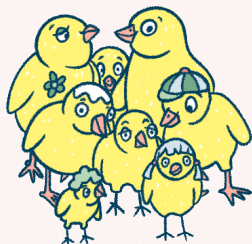
Alix Pellet - alix@s-h-i-f-t-s.org - 06 76 62 47 62

Plus d'informations

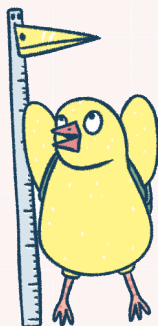
www.s-h-i-f-t-s.org

Pinocchio - La Cohue - Sophie Lebrun et Martin Legros

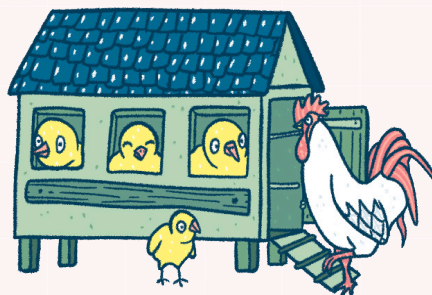
Théâtre - Thématiques : Métamorphose - Rire - Illusion



300 personnes



Dès 8 ans



Lieux Dédiés



60 min

La compagnie

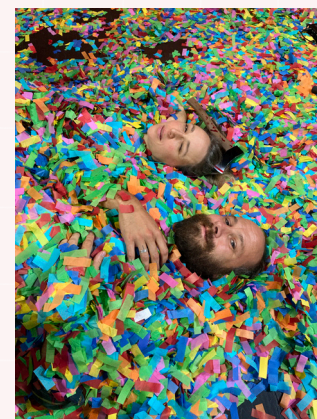
La Cohue est dirigée par Sophie Lebrun et Martin Legros depuis 2012, tous deux comédiens et metteur.e.s en scène à Caen. La compagnie travaille sur les rapports de domination mais vus du côté des perdants. Ils utilisent les plateaux de théâtre comme un laboratoire un peu brutal.

Le spectacle

Pinocchio est un spectacle tout public adapté des aventures de *Pinocchio* de Cildo Collodi. *Pinocchio* est un classique que tout le monde connaît mais que tout le monde peut ré-inventer. *Pinocchio* plaira aux enfants, aux parents, aux parents sans enfants et aux enfants sans parents, à donc à peu près tout le monde. *Pinocchio* est un spectacle qui abordera la vie, la mort, la métamorphose, la manipulation, le pouvoir...MAIS où le public sortira de la salle avec la joie de vivre.

Les axes principaux de l'adaptation seront:

- le rapport à l'illusion. Le rapport possible entre le mensonge consenti (spectacle) et le mensonge subi (la tromperie)
- la métamorphose/la pauvreté
- la manipulation (dans tous les sens du terme).



© Lorelei Vauclin

Création : Décembre 2024

Distribution

D'après l'oeuvre *Les aventures de Pinocchio* de Carlo Collodi

Texte, adaptation : Martin Legros

Mise en scène : Sophie Lebrun Martin Legros

Interprètes : Inès Camesella, Elsa Delmas, Louis Martin

Scénographie et visuels : Antoine Giard

Création sonore : Nicolas Tritschler

Création lumière : Audrey Quesnel

Conditions techniques

1 représentation/jour | 5 personnes en tournée

Boîte noire obligatoire

Installation du public : gradins

Coproduction

Le Trident - Scène Nationale de Cherbourg
Le Carré - Sainte Maxime

Soutien en résidence/mise à disposition

Comédie de Caen-CDN
Le Rive Gauche, Rouen
Théâtre Charles Dullin, Grand Quevilly
Four à Chaux, La Cité Théâtre- Caen
Le Volcan, Scène nationale du Havre
Théâtre des Bains-Douches

La Cohue est conventionnée par le ministère de la Culture - DRAC Normandie, par la Région Normandie et par la Ville de Caen

En recherche de

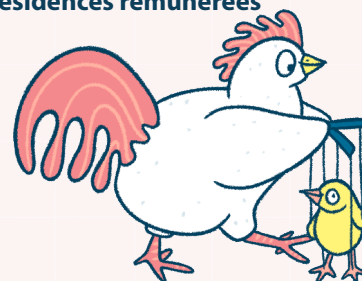
Coproductions dont résidences rémunérées
Pré-achats

Coordonnées

Fanny Landemaine - diffusion@collectifcohue.fr - 06 47 10 69 72

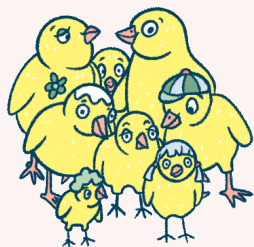
Plus d'informations

www.collectifcohue.fr - **Page Facebook :** collectif.cohue

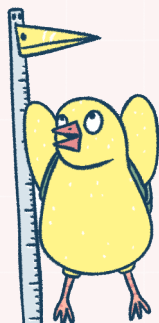


POP - Compagnie Sac de Noeuds - Solenne Pitou Delaplace

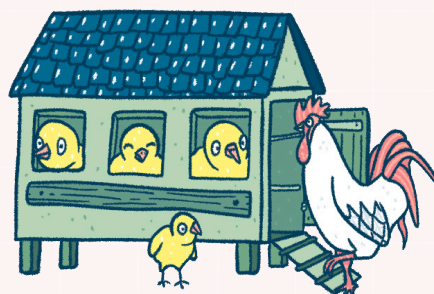
Danse - Thématiques : Danse - Couleurs - Musique



95 personnes



Dès 5 ans



Lieux Dédiés



40 min

La compagnie

Créée en 1998, la compagnie développe des projets à destination du jeune et très jeune public en danse contemporaine. Ces projets débordent de la chorégraphie pour créer des formes hybrides entre installation, performance dansée et oeuvre plastique. La compagnie est installée au Havre depuis 2001.

Le spectacle

La prochaine création de la compagnie Sac de Nœuds, *POP*, est tout droit sortie d'un tableau du courant artistique «Pop Art» et très librement inspirée de personnages de bandes dessinées. Ludique, légère et colorée, *POP* est une plongée inimaginable et sans fond dans le monde de la BD où quatre interprètes colorés en quête d'aventure investissent le plateau, changent de peau, de couleur, d'humeur et se partagent la danse.



© Oliviers Biks

Création : Décembre 2024 - Espace Culturel François Mitterrand - Canteleu

Distribution

Conception : Solenne Pitou Delaplace

Interprétation : Anne-Laure Mascio, Gaïa Mérigot, Solenne Pitou Delaplace, Lucien Morineau

Création musicale et musique live : Lucien Morineau

Création lumière et régie générale : Benjamin Lebrun

Création des costumes : Solenne Pitou Delaplace

Chargé de production : Baptiste Fabre

Production :

Compagnie Sac de Noeuds

Soutiens/coproduction en cours de confirmation :

Le Rive Gauche - Scène Conventionnée Danse - Saint-Etienne-du-Rouvray (76)

Centre Culturel Juliobona - Lillebonne (76)

Théâtre de la Ville de Saint-Lô (50)

Accueils en résidence confirmés :

Les Moulins de Chambly - Salle Moulin-Neuf - Chambly, Le Rive Gauche - Scène Conventionnée Danse - Saint-Etienne-du-Rouvray, Théâtre de la Ville de Saint-Lô

Conditions techniques

3 représentations/jour | 6 personnes en tournée

2 services de montage | Boîte noire obligatoire

Espace scénique : 13m d'ouverture / 9m de profondeur

Installation du public : au plateau

La compagnie est conventionnée par la Ville du Havre et la Région Normandie et reçoit le soutien régulier du Département de la Seine-Maritime

En recherche de Partenaires de diffusion



Coordonnées

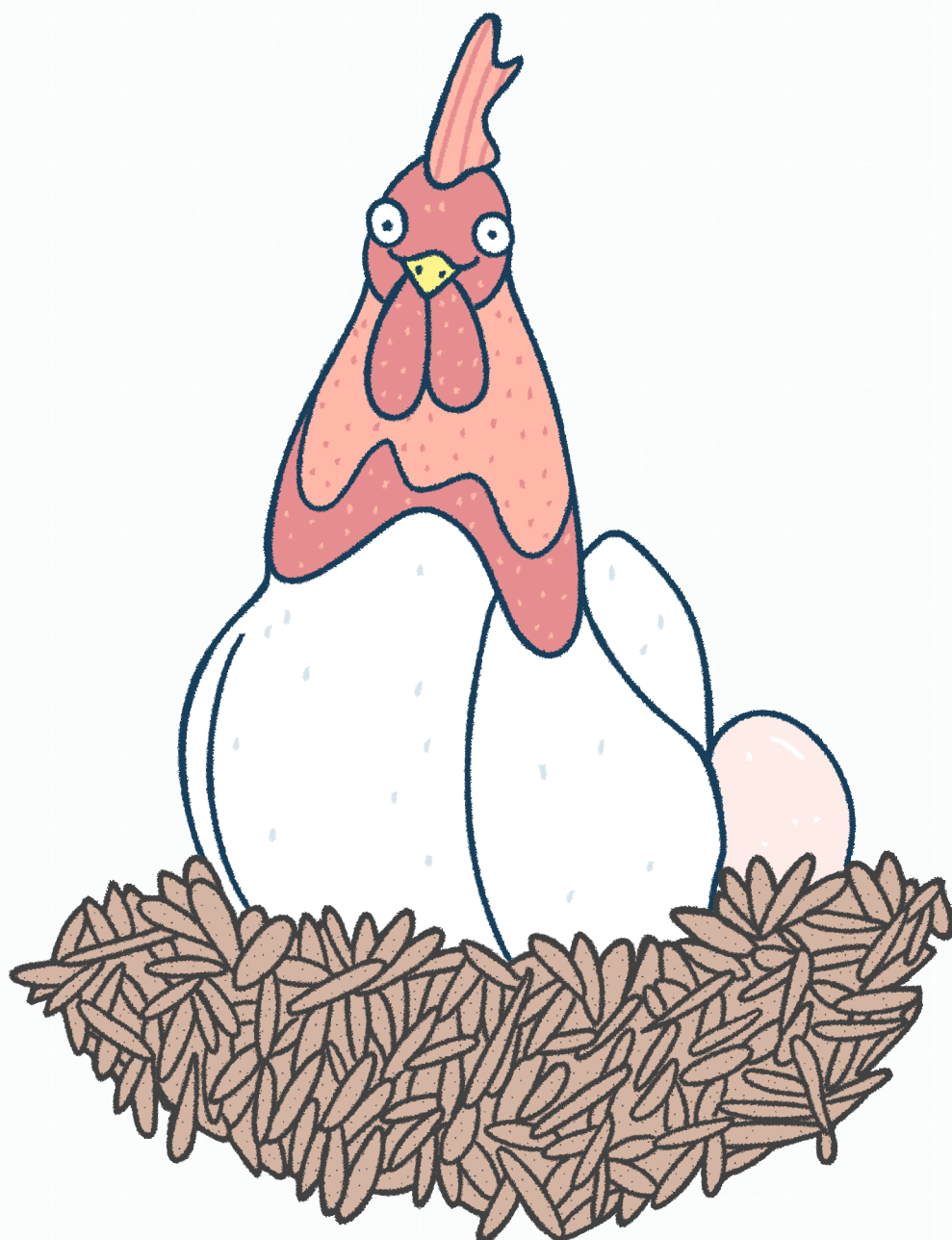
Baptiste Fabre - production.sacdenoeuds@gmail.com - 07 81 05 38 23

Plus d'informations

www.sacdenoeuds.fr

DANS LE NID

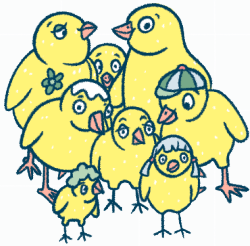
Projets en création dont la sortie est prévue sur la saison 2023-2024 (soutien à la finalisation, diffusion)



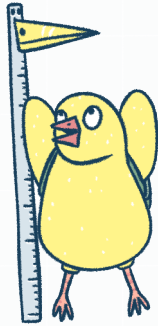
Boulevard des Capucines - Écoute comme il pleut

Lucas Blondel

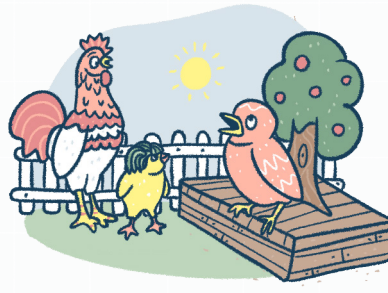
Pluridisciplinaire - Thématiques : Chanson - Gestes - Brasserie



200 personnes



Dès 8 ans



Tous Lieux



50 min

La compagnie

Née en 2020, le terrain de jeu de la compagnie Écoute comme il pleut se situe à la jonction de plusieurs domaines artistiques. Le geste, la musique et le théâtre. Nous tenons particulièrement à célébrer les cultures populaires et valoriser l'art en milieu rural.

Le spectacle

Garçon de café épris de chansons, Loufiat n'a qu'une hâte, fermer son café, mais la parole s'emballe, l'enthousiasme s'en mêle et bientôt les derniers clients du bistro assistent et participent au petit cabaret improvisé d'un serveur en roue libre.

Entre des entrechats loufoques, des soliloques à la Devos, il égraine de son ukulélé, 10 grandes chansons de poètes-chansonniers des années 30 à 60.

Un spectacle minimaliste, énergique et sensible qui nous rappelle qu'une petite chanson peut nous emmener loin... dans l'émotion.



© Nicolas Rivals

Création : Octobre 2023 - Coutances mer et Bocages

Distribution

Texte, jeu : Lucas Blondel

Regards extérieurs : Manu Constant, Nicolas Rivals, Chloé Lacan, Xavier Monville

Régie : Jérémie Feret

Aide du département de la Manche, dans le cadre d'une résidence en école de musique

Soutenu par l'école de musique de Coutances et la Communauté de communes de Coutances mer et Bocages

Accueil en résidence à la médiathèque de la Haye Pesnel

La Cie Dodéka (Coutances) s'est occupée du volet administratif des résidences

Conditions techniques

2 représentations/ jour | 2 personnes en tournée

1 service de montage | Boîte noire obligatoire

Espace scénique : 6m d'ouverture / 5m de profondeur
2,5m de hauteur

Autonome techniquement

Installation du public : gradins ou chaises



Coordonnées

Lucas Blondel - ecoutecommeilpleut@gmail.com - 06 37 88 97 47

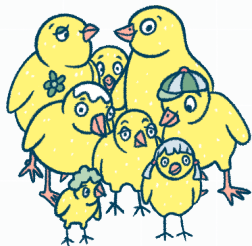
Plus d'informations

www.ecoutecommeilpleut.weebly.com - **Page Facebook :** Écoute comme il Pleut

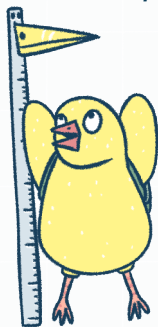
Ce Chat qui est en toi - Compagnie Ouranies

Virginie Boucher

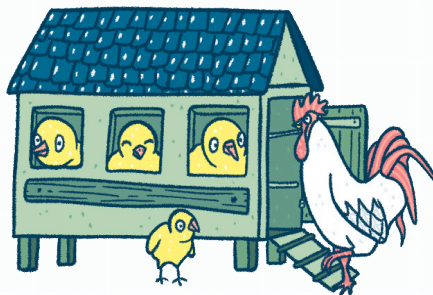
Théâtre - Thématiques : Chat - Métamorphose - Cabaret



200 personnes



Dès 6 ans



Lieux Dédiés



50 min

La compagnie

La compagnie Ouranies est née en 2012 à Alençon. Elle est conventionnée avec la Ville d'Alençon et bénéficie d'une aide au fonctionnement du Conseil Départemental de l'Orne. La compagnie axe son travail sur la transversalité et sur l'adaptation d'œuvres littéraires à travers ses propositions : lectures, installations multimédia, créations jeune et tout public, actions artistiques, réalisations audiovisuelles.

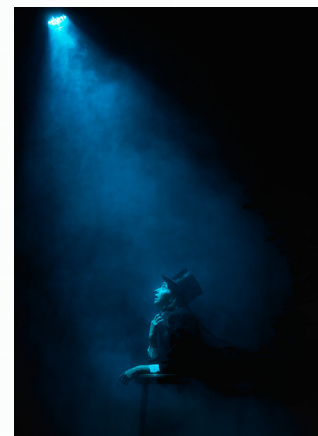
Le spectacle

Au Cabaret Chatville ce soir-là, la troupe de chats donne du fil à retordre à Miss Bastett, meneuse de revue et à son assistant musicien, Mr Shâti.

Malgré tout, chacun des numéros de leur music-hall les rapproche un peu plus du fatal douzième coup de minuit.

Face aux tentatives de chaos répétées des félins indisciplinés, les deux artistes devront rester solidaires et garder le cap, sans quoi l'incroyable destin de Miss Bastett risque de s'inviter sur scène avant la fin du Show.

Tour de chant, jeux d'ombres, numéro du chapeau, chorégraphies ouvrent la porte à toutes les métamorphoses et folies du monde de la nuit, pour mieux nous révéler cet animal, apparemment si proche et pourtant si insaisissable : le Chat...qui a donné naissance à tant de mythes, d'œuvres et de fantasmagories !



© Etienne Briand

Création : Octobre 2023 - Scène Nationale 61 - Théâtre d'Alençon

Distribution

Texte : Virginie Boucher / Regard : Sophie Meyer

Mise en scène : Virginie Boucher et Étienne Briand

Création numérique : Étienne Briand

Création illustrations : Timothée Le Véel

Création lumières : Rivo Ralison

Composition : Cédric Granelle

Chorégraphies : Mélanie Giffard

Interprétation : Cédric Granelle et Virginie Boucher

Création costumes : Annaïg Le Cann

Maquillages : Fabiola Louang Phi Xay

Accueils : Tapis Vert - Lalacelle

Résidences :

Relais Culturel Régional Musique Expérience - Ducey-les-Chéris

Bibliothèque Alexis de Tocqueville - Caen

Scène Nationale 61 - Alençon- «Pépinières artistiques» - Plan

France Relance

Isigny Omaha Intercom - Trévières : octobre 2022

Speed-meeting, Festival Région en scène Normandie Diagonale

- Le Siroco - Invitation par le CD61

Mise à disposition : Auditorium, Ville d'Alençon (2 fois)

Accueil avec lieu en ordre de marche et mise à disposition techniciens :

Quai des Arts- Argentan

Scène Nationale 61- Alençon

Accueil avec aide à la résidence du Ministère de la Culture - DRAC Normandie :

Théâtre du Champs Exquis - Blainville-sur-Orne

Aide à projet du Conseil Départemental 61 (2023)

Aide au projet de la Ville d'Alençon (2022 et 2023)

Conditions techniques

2 représentations/ jour | 4 personnes en tournée

2 services de montage | Boîte noire obligatoire

Espace scénique : 8 m d'ouverture / 6m de profondeur
3m de hauteur

Autonome techniquement

Coordonnées

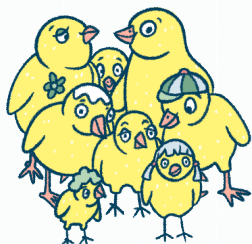
Nadine Lapuyade - Bureau Les Gomères - lesgomeres@gmail.com - 06 75 47 49 26

Plus d'informations

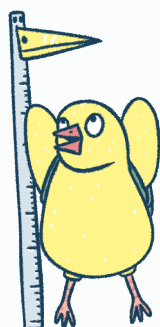
www.lesouranies.fr - **Facebook :** Compagnie Ouranies - **Instagram :** cie.ouranies

Chemins faisant... - Compagnie Eteile - Elsa Deslandes

Danse - Thématiques : Matières - Sensoriels - Frontières



30 personnes



Dès 6 mois



Tous Lieux



30 min

La compagnie

Créée en 2016, à Caen, la compagnie Eteile engage depuis des créations mettant en connexion la danse contemporaine à d'autres disciplines (musique, arts visuels, théâtre, conte, botanique, art culinaire).

Le spectacle

Cheminer pas à pas, à plat ventre ou à quatre pattes, transportés dans les bras d'un adulte, oreilles attentives, regards surpris. Évoluant dans un environnement spatial, sonore et de mouvements dansés, l'enfant et l'adulte sont invités à découvrir et à participer à un spectacle jouant sur les questionnements entre ce qui est intérieur, en nous et extérieur, en l'autre, en relation à l'autre, au monde. Au sein d'une installation de textures à écouter, à toucher, à sentir, à ressentir, à voir, le public évolue, s'imprègne et rencontre deux danseurs. Ces deux personnages aux allures énigmatiques évoluent dans ce paysage fait de blancs, de gris, de beiges et de noirs, d'où émergent des éclats d'or et d'argent.



© Claude Boisnard

Création : Avril 2024 - Théâtre Le Passage - Fécamp

Distribution

Conception du projet, chorégraphie et interprétation : Elsa Deslandes

Conception du projet, création textiles, interprétation : Julie Dupret

Création du dispositif sonore et régie son/lumière : Nicolas Talbot

Création d'éléments scénographiques : Adèle Vallet

Création lumière : Anatole Badiali

Interprétation et co-écriture chorégraphique : Matthieu Gaudeau

Conception balle connectée : Sylvain Garnavault

Conditions techniques

3 représentations/ jour | 4 personnes en tournée

4 services de montage

Espace scénique : 10m d'ouverture / 10m de profondeur / 2,50m de haut

Installation du public : au plateau

Coproductions Théâtre Le Passage Fécamp, Le DOC Saint-Germain d'Éctot et Relais culturel régional Musique Expérience

Soutiens DRAC Normandie – aide à la création, de la Région Normandie-aide à la maquette et de la Ville de Caen-aide au projet

DRAC Normandie et CAF Calvados et Seine-Maritime – dispositifs BABIL

Ateliers Intermédiaires Caen

Micro-Folie de Pont-Audemer associée au Théâtre l'Éclat - Pont-Audemer

Centre culturel Le Cube - Douvres-la-Délivrande

La BaZooKa - Le Havre

Théâtre de Saint-Lô et la médiathèque La Source

Théâtre du Champs Exquis - Blainville-sur-Orne

Bibliothèque départementale du Calvados et médiathèque de Verson

Relais petite enfance l'Escal à Thue et Mue

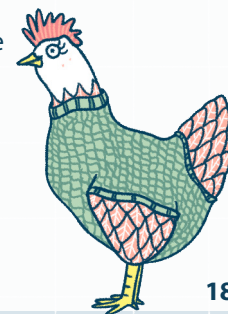
Avec l'accompagnement de OBLIQUE/S

Coordonnées

Elsa Deslandes - contact@cie-eteile.fr - 06 67 82 58 37

Plus d'informations

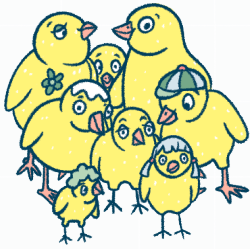
cieeteile.wordpress.com - **Page Facebook** : Compagnie Eteile



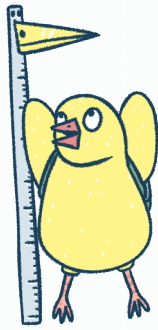
D'un jour à l'autre - Compagnie du Chat Bada

Coralie Delaune, Thomas Couron, Lucie Liberce

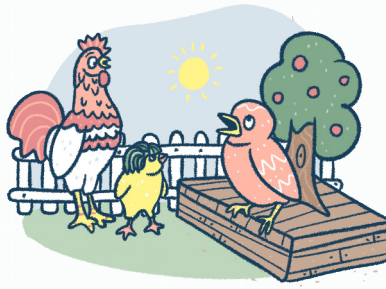
Musique - Thématiques : Quotidien - Rituels - Maison



150 personnes



Dès 3 ans



Tous Lieux



45 min

La compagnie

La cie du Chat Bada a été créée en 2007. Depuis nous avons 5 spectacles pour la petite enfance et 1 pour le jeune public qui tournent dans les lieux de vie des enfants mais aussi dans les salles de spectacles, médiathèques...

La compagnie se situe chez la Présidente Margaux Raoul à Foucrainville dans l'Eure.

Le spectacle

Qu'est-ce qui se passe dans ma maison du matin au soir, du soir au matin ?
Chaque jour tout recommence.

Se lever, se laver, s'habiller, manger, s'ennuyer, jouer, ranger, se coucher.
Du lundi au dimanche, chaque jour tout recommence.

Immersion pleine de fantaisies au cœur des rythmes de l'enfant : le fauteuil du salon devient batterie, les verres et les fourchettes font rythmique, la préparation du gâteau devient percussions.

Ce spectacle met en scène, en chansons, en musique et en ombres, différents moments de la journée.



© Vincent Connétable

Création : Mai 2023 - Evreux

Distribution

Guitare, chant, percussions : Coralie Delaune

Accordéon, violon, chant, percussions : Thomas Couron

Théâtre d'ombres, mélodica, chant, percussions : Lucie Liberce

Auteur compositeur des chansons : Coralie Delaune, Catherine Desnos, Hélène Auber

La salle de la Forge à Harfleur et la Source à la Guéroulde ont proposé leur lieu pour résidence.

Conditions techniques

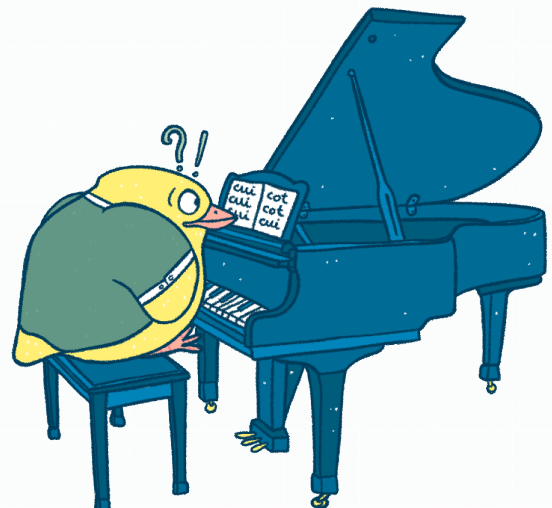
3 représentations/ jour | 4 personnes en tournée

1 service de montage | Boîte noire obligatoire

Espace scénique : 6m d'ouverture / 5m de profondeur
2,5m de hauteur

Autonome techniquement

Installation du public : gradins ou coussins



Coordonnées

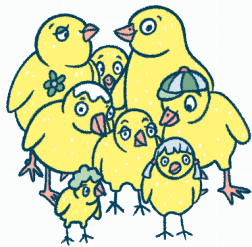
Coralie Delaune - compagnieduchatbada@gmail.com - 06 03 48 93 13

Plus d'informations

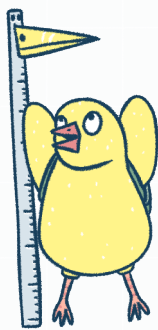
www.compagnieduchatbada.fr

Du coq à l'âne - Le chant du conte - Eline Landon et Pier Morainville

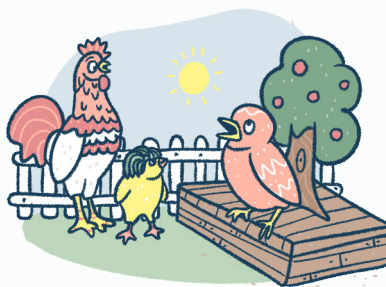
Arts de la parole - Thématiques : Conte - Musique



80 personnes



Dès 5 ans



Tous Lieux



45 min

La compagnie

Le chant du conte est née en 2013 et est domicilié à Saint-Germain-la-Blanche-Herbe. Son projet est essentiellement l'art du conte, mêlé à la musique. Il y a peu de décor, uniquement la voix et les instruments pour se focaliser sur l'histoire et l'imaginaire.

Le spectacle

3 histoires de randonnées d'animaux un peu loufoques, rebelles et carrément intrépides qui nous entraînent dans leurs folles aventures. Vous irez à la rencontre d'un chat glouton et d'un perroquet, d'un petit coq noir intrépide ainsi que des musiciens de Brême. Tous ont une envie folle de sortir des sentiers battus et rien ne semble pouvoir les empêcher de trouver leur propre chemin, pas même de cruels voisins.

Dans ce spectacle à la fois sérieux et drôle, on rit facilement des mésaventures de joyeux compères qui parfois pourraient ressembler -un peu- aux nôtres.

Ouvrez vos oreilles, ça pulse !

Création : Janvier 2023 - Chemin vert/Le Sillon - Caen

Distribution

Eline Landon et Pier Morainville

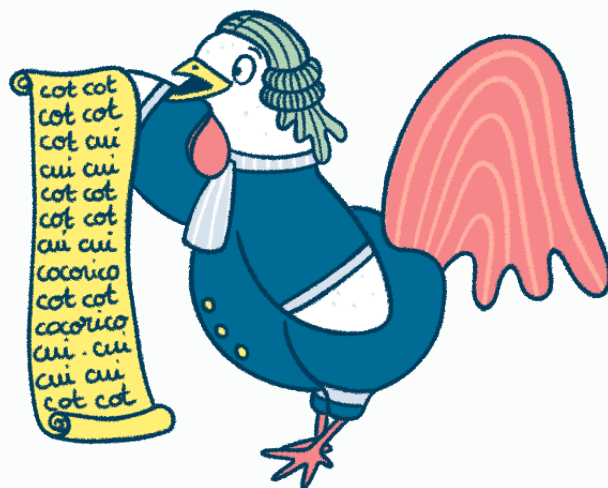
Conditions techniques

3 représentations/ jour | 2 personnes en tournée

20min de montage

Autonome techniquement

Installation du public : au plateau



Coordonnées

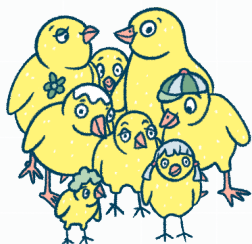
Eline Landon - eslandon@transfert.org - 06 52 38 16 37

Plus d'informations

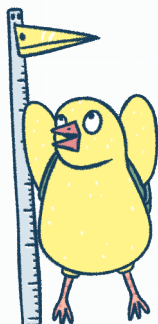
www.lechantduconte.wordpress.com

Ellipses - Cie Les Grandes Marées - Pierre Cuq

Théâtre - Thématiques : Territoire - Fantastique - Fiction



60 personnes



Dès 13 ans



Lieux non dédiés



60 min

La compagnie

Les Grandes Marées est une compagnie théâtrale fondée en 2017, basée à Vire, dirigée par Pierre Cuq, et dont le projet s'oriente sur 3 axes fondateurs : la promotion des écritures contemporaines, l'éducation artistique et culturelle, la création à destination de la jeunesse.

Le spectacle

Ellipses est un cycle de quatre formes courtes « hors les murs » interrogeant le territoire à travers des thématiques sociales. Pensées sans construction de décors et adaptées aux différents lieux dès leur genèse, les quatre formes se jouent respectivement chez l'habitant (*Comme chez toi*), dans un bus en marche (*En bout de course*), dans un terrain en friche reculé (*The Rabbit Hole*) ou encore dans un restaurant (*The World Is Your Oyster*).

Ellipses forme un parcours spectateur cohérent, enclin à (re)nouer constamment ce lien entre spectacle et publics.

Ellipses tend à proposer une fête du théâtre pour nous questionner sur nos modes de vie et nos habitudes sociales, économiques, climatiques, politiques.

Création : Samedi 27 janvier 2024, Théâtre de la Renaissance, Mondeville
Festival « À partir du réel »

Distribution

Textes : Claire Barrabès, Penda Diouf, Marilyn Mattei, et Julie Ménard, Vincent Steinebach

Mise en scène : Pierre Cuq

Avec : Victor Assié, Fabien Chapeira, Baptiste Dupuy, Maud Roulet et Camille Soulerin

Scénographie et accessoires : Cerise Guyon et Guillemine Burin des Roziers

Costumes : Augustin Rolland et Gwladys Duthil

Création musicale : David Hess

Régie : Malo Guérin

Production : Liam Carré

Conditions techniques

2 représentations/ jour | 8 personnes en tournée

1/2 journée de repérage

Spectacle sous forme de parcours en 4 étapes : bus, salle de restaurant, chez l'habitant, lieu reculé

Coordonnées

Cie Les Grandes Marées

adm.cielesgrandesmarees@gmail.com - 06 76 56 29 12

Plus d'informations

www.lesgrandesmarees.com



© Sonia Dauer

Avec l'aide de

La DRAC Normandie dans le cadre de Jumelages EAC (2021, 2022) et de l'Été Culturel (2023)

Le Département du Calvados - aide à la production (2023)

Le Département de la Manche

Le collège Le Castillon de Les Pieux

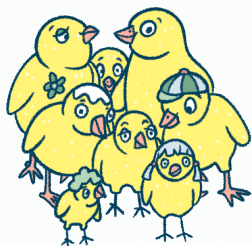
Le collège Gabriel de Montgommery de Ducey

La Mairie des Pieux

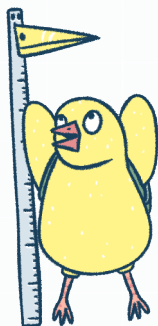
Coproductions : Coproduction CNDC - Théâtre Ouvert avec le soutien de la Région Ile-de-France ; Ville de Caen - la Mer et Département du Calvados dans le cadre des résidences du Studio 24, Caen ; Le Forum - Théâtre de Falaise ; C³ - Le Cube, Centre Culturel de la Communauté de Communes Coeur de Nacre ; La Cidrerie, Beuzeville ; L'Archipel - Scène conventionnée d'intérêt national « Art en territoire », Granville ; La Renaissance - Mondeville ; La Halle Ô Grains, Bayeux ; Théâtre Juliobona, Lillebonne

Hanako - AMAVADA - May-Lisa Lebert & Cléa Michelini

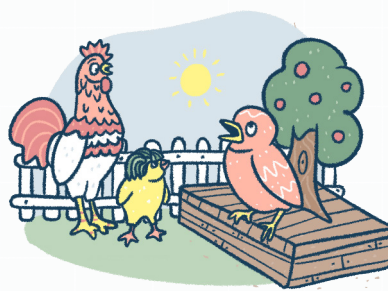
Théâtre - Thématiques : Deuil - Amitié - Transmission



100 personnes



Dès 5 ans



Tous Lieux



45 min

La compagnie

AMAVADA, est une compagnie pluridisciplinaire caennaise fondée en 1995. Composée d'artistes professionnels et de nombreux amateurs, AMAVADA crée des spectacles, installe des expositions, édite des livres et dirige des ateliers ou des stages de pratique artistique.

Le spectacle

Lorsque ses parents sont portés disparus en mer, Mei est recueillie par sa tante Hanako qu'elle n'a pas vue depuis longtemps.

Au fil de leurs aventures, elles créent une relation forte. Cette vieille tante, à la fois rassurante et fantasque, insuffle tendresse et poésie à ces quelques jours passés ensemble.



© Maud Godignon

Création : Décembre 2022 - Caen

Distribution

Création, jeu et mise en scène : May-Lisa Lebert & Cléa Michelini

Aide à la mise en scène et création lumière : Valéry Dekowski

Création musical et vidéo : Nicolas Camus

Création textile et picturale : Stéphanie Burkhardt

Coproductions

Amavada

Des Oh et des Bah !

Conditions techniques

3 représentations/ jour | 4 personnes en tournée

3h de montage | Boîte noire obligatoire

Espace scénique : 8m d'ouverture / 4m de profondeur
2,60m de haut

Autonome techniquement

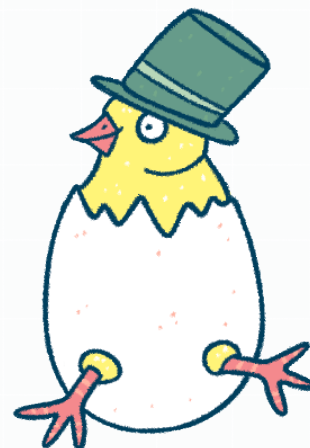
Installation du public : coussins au sol, chaises ou gradins

Coordonnées

Céline Malenfant - 06 67 02 39 03 - diffusion@amavada.com

Plus d'informations

www.amavada.com

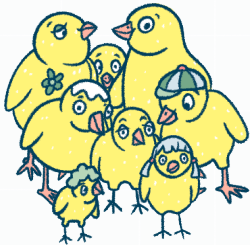


L'écho des saisons - Collectif Du grain à moudre

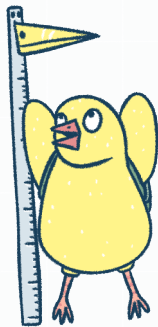
Myriam Camara

Circonvolution sonore et musicale

Musique - Thématiques : Saisons - Immersif - Nouvelles lutheries



60 personnes



Dès 6 mois



Tous Lieux



30 min

La compagnie

Fondé en 2017 à Saint-Jacques-sur-Darnétal (76), le collectif est dédié à la création musicale, aux arts sonores et visuels. Le collectif réunit une quinzaine d'artistes pluridisciplinaires autour de recherches sonores et l'envie d'allier la conception d'un instrumentarium singulier à la création musicale, rencontrant différentes esthétiques sonores. Ils développent spectacles, performances, installations sonores jeune et tout public, et projets de territoire.

Le spectacle

L'écho des saisons est une pièce mixte pour guitare, voix, lutherie expérimentale (mêlant lutherie sauvage et numérique) et composition électroacoustique.

L'écho des saisons c'est l'histoire d'un voyage aux confins de notre système solaire sur la planète Minusica, si petite qu'elle n'avait jamais été repérée. Ses deux habitants nous invitent à partager une année sur son sol, une circonvolution sonore et musicale : quatre saisons «minusicales» qui ne durent que 24 minutes contre 365 jours sur la Terre ! Pourtant, tout comme sur notre planète Terre, le cycle des saisons rythme le quotidien des êtres vivants qui peuplent Minusica. Le duo accueille le public pour une proposition immersive et intimiste qui pose un regard poétique sur l'environnement naturel...



Création : Novembre 2023 - SMAC Paul B, Massy

Distribution

Spectacle de Myriam Camara, Benoît Poulain et Simon Reiss

Interprètes : Myriam Camara et Simon Reiss

Mise en scène : Gwendoline Hénot

Scénographie et création instrumentale : Benoît Poulain

Avec les soutiens à l'accueil en résidence :

Théâtre de la vallée d'Écouen

Compagnie ACTA dans le cadre du dispositif Pépite, pôle d'accompagnement à la création jeune public

Avec l'aide de la SPEDIDAM

Mises à disposition de salles :

Théâtre l'Échangeur - Bagnolet

Cercle Boissière - Rosny-sous-Bois

Espace Jacques Brel - Romainville

Conditions techniques

4 représentations/ jour | 3 personnes en tournée

1 service de montage

Espace scénique : 8m d'ouverture / 6m de profondeur

Autonome techniquement

Installation du public : au plateau

Coordonnées

Claire Lenormand - production@dugrainamoudre.com - 06 32 62 15 21

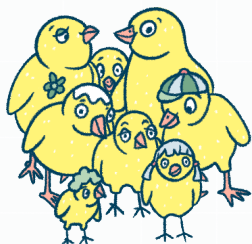
Plus d'informations

www.dugrainamoudre.com

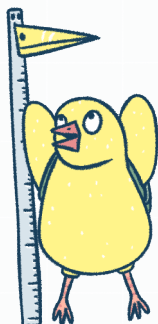


L'imaginaire de Monsieur Pierre - Les Barjes - Jérémy Chopin

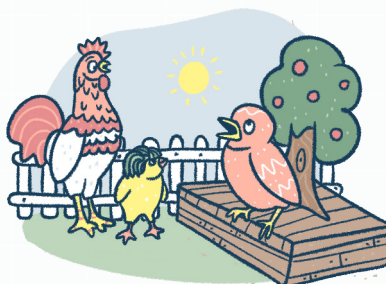
Théâtre - Thématiques : Imagination - Liberté - Création



100 personnes



Dès 6 ans



Tous Lieux



55 min

La compagnie

La compagnie Les Barjes, créée en 2015, défend un théâtre burlesque, clownesque, de l'art de rue à la salle, accessible à tous. Elle milite pour un état d'urgence du rire. La Compagnie réunit les spectacles *Joe & Joe* (2017), *Steeve* (2018), *Virils* (2022) et *Les Contes de la Rue Broca* (2019).

Le spectacle

Une chaise, une valise, un gramophone, quelques balles, et un paquet d'histoires dans la tête...

Monsieur Pierre vous entraîne dans son monde poétique, drôle et fantastique. Il est toujours en train de jouer, de raconter, d'essayer. Et c'est son obsession : nourrir les imaginaires, développer la création. Les histoires ne s'arrêtent jamais, il y en a toujours une nouvelle qui attend d'être racontée.

Son but c'est de vous faire découvrir le monde d'un autre point de vue, celui de la poésie, de l'humour, de l'imagination libre et sans fin, ce point de vue unique qui est le vôtre.

Mr Pierre joue à devenir équilibriste, jongleur, musicien, poète et chef d'orchestre... Il n'en n'a jamais assez. Il est tout à la fois un grand timide et un clown exubérant.



© Gauthier Thyba

Création : Octobre 2023 - Rouen

Distribution

Écriture et Jeux : Jérémy Chopin

Accueils en résidence :

MJC du Mont Gargan
MJC La Graine
Labo Victor Hugo

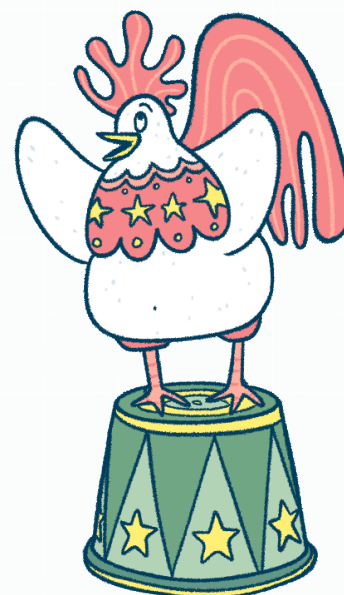
Conditions techniques

3 représentations/ jour | 1 personne en tournée

30min de montage

Espace scénique : 3m d'ouverture / 4m de profondeur

Autonome techniquement



Coordonnées

Jérémy Chopin - brocalesbarjes@gmail.com - 06 79 16 26 41

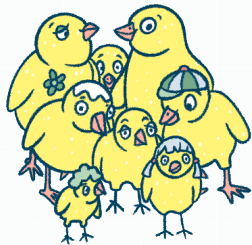
Plus d'informations

www.lesbarjes.com

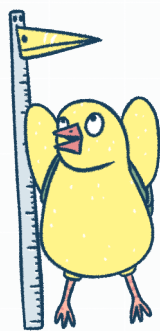
La Normandie fabuleuse, chapitre 2 : les dragons

Compagnie La Mutine - Clémentine Legay Lecolley et Arthur Thibault-Starzyk

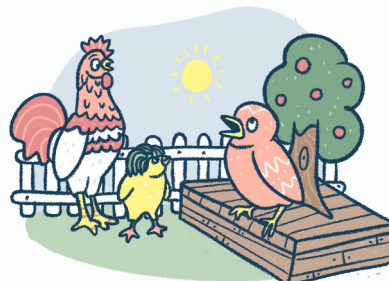
Théâtre - Thématiques : Dragons - Normandie - Contes et légendes



60 personnes



Dès 5 ans



Tous Lieux



50 min

La compagnie

La Mutine est une compagnie caennaise créée en 2020 par une historienne et un comédien, avec la volonté de réinterroger l'histoire et le patrimoine normand par le théâtre. Nous défendons une histoire populaire, orale, mouvante et souhaitons laisser toute leur place aux publics dans la transmission.

Le spectacle

Lors de ses voyages en Normandie fabuleuse, le professeur Garin a pu mettre la main sur des œufs extrêmement rares... Venez découvrir leurs histoires, à travers l'extraordinaire Affabuloscope !

La Normandie fabuleuse, chapitre 2 : les dragons, met en scène Garin, un professeur spécialiste de la Normandie fabuleuse, qui présente les dragons présents dans les contes et légendes normands. Entre spectacle de contes, conférence scientifique et théâtre d'objet, «les dragons» s'adresse à un public large et familial.



© Cie La Mutine

Création : Septembre 2023 - Caen

Distribution

Textes : Clémentine Legay Lecolley et Arthur Thibault-Starzyk

Mise en scène : Clémentine Legay Lecolley

Interprétation : Arthur Thibault-Starzyk

Décor : Arthur Thibault-Starzyk, Marie Henaut

Résidence

Labo des Arts de Caen

Mise à disposition

Salle de spectacle Tandem - Caen

Conditions techniques

3 représentations/ jour | 2 personnes en tournée

1 service de montage

Autonome techniquement

Installation du public : en demi-cercle autour du comédien



Coordonnées

Clémentine Legay Lecolley - contact.lamutine@gmail.com - 07 66 77 83 99

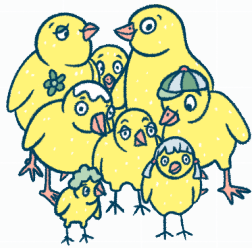
Plus d'informations

www.lamutine.eu - Facebook : Contact La Mutine - Instagram : [cie.lamutine](https://www.instagram.com/cie.lamutine) - Twitter : [@cie_LaMutine](https://twitter.com/cie_LaMutine)

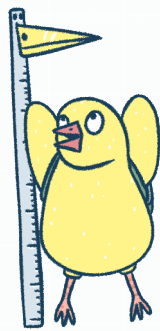
La Saison des Ours - Compagnie Passeurs de Rêves

Aurélie Lecorps

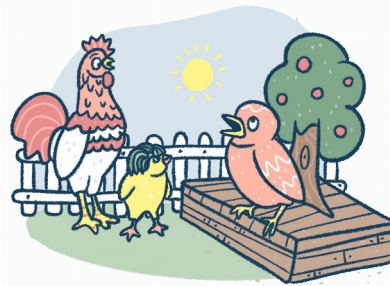
Théâtre - Thématiques : Transformation - Nature - Ombres et lumières



60 personnes



Dès 6 mois



Tous Lieux



25 min

La compagnie

Basée à Caen depuis 15 ans, Passeurs de Rêves est une compagnie jeune public aux spectacles contés et théâtraux pluridisciplinaires et poétiques. Son univers se déploie autour des thématiques de la rêverie, de la place de l'imaginaire et de la transformation et s'inspire du lien des tout-petits avec ce qui les entoure et ce qu'ils vivent à l'intérieur.

Le spectacle

Un livre s'ouvre sur une histoire : une maison à l'orée de la forêt, un matin, au réveil.

De cette histoire s'échappe une fillette espiègle, personnage de papier. Elle part à l'aventure, au cœur de l'hiver, observer la nature qui sommeille. Elle rencontre aussi une famille d'ours au sortir de son abri. Le printemps approche et tout se transforme...

La saison des ours est un voyage sensible, une traversée de l'hiver vers le printemps sur les chemins de la nature et du sauvage. Il révèle un univers de papiers froissés et une scénographie qui évolue et se déploie laissant parfois la place à du théâtre d'ombres.

Inspiré du conte de *Boucle d'Or*, *la saison des ours* est un spectacle théâtral, à la poésie visuelle et sonore, pour accompagner l'imaginaire et la sensibilité en éveil des plus petits.



© Rivo Ralison

Création : Novembre 2023 - Evrecy

Distribution

Spectacle créé par Aurélie Lecorps et Pauline Madeline

Avec : Aurélie Lecorps et Pauline Madeline

Régie : Rivo Ralison

Création musicale et lumière : Rivo Ralison

Scénographie : Alix Lauvergeat et Rowland Buys

Costumes : Yolène Guais

Soutiens

Dispositif Babil (DRAC et CAF)

Communautés de communes du Mont-Saint-Michel et des Rives de l'Orne et de l'Odon

Crèche d'Evrecy

RPE d'Evrecy

MJC de la Guérinière et du Chemin Vert

L'APPAS

Le Labo des Arts

Tohu Bohu

Conditions techniques

3 représentations/ jour | 2 personnes en tournée

1 service de montage | Boîte noire obligatoire

Espace scénique : 6m d'ouverture / 5m de profondeur

2,50m de haut

Autonome techniquement

Installation du public : au plateau

Coordonnées

Hélène Moulinier - courrielhelene@gmail.com - 06 63 21 24 02

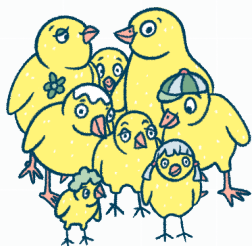
Plus d'informations

www.passeursdereves.fr

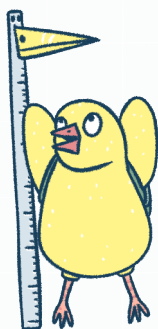


Onomatopées - L'Astragale coopérative artistique & culturelle - Nadia Sahali

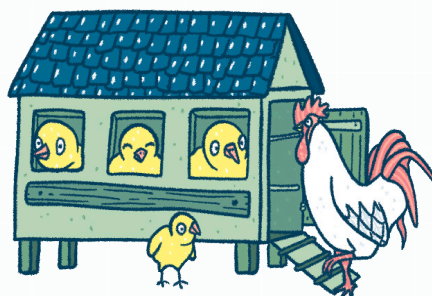
Pluridisciplinaire- Thématiques : Lutte contre les discriminations



80 personnes



Dès 4 ans



Lieux Dédiés



45 min

La compagnie

L'Astragale est une coopérative artistique & culturelle, créée en avril 2023, basée à Rouen et conduite par Nadia Sahali. Elle regroupe des artistes et des technicien.nes qui ensemble créent des spectacles où cohabitent musique, théâtre, audiovisuel, arts plastiques et arts de la parole.

Le spectacle

À partir de l'ouvrage *Tout allait bien* de Franck Prévot, nous créerons un spectacle d'objet dont les uniques accessoires de jeu sont des boutons.

Car ce sont eux les protagonistes de cette histoire qui se raconte en musiques, bruitages et onomatopées.

Et jusqu'ici tout allait bien au pays des boutons verts, ils vivaient paisiblement dans une totale insouciance et jouaient, jouaient, jouaient toute la journée.

Quand arriva un jour un bouton différent,
un qui ne venait pas d'ici, mais de là-bas
Un bouton ORANGE !!!



© Evrard Moreau

Création : Mai 2024 - Chapelle Saint Louis - Rouen

Distribution

Adaptation de *Tout allait bien* de Frank Prévot

Direction artistique : Nadia Sahali

Comédiens-manipulateurs : Yann Berthelot, Nadia Sahali

Compositeurs-musiciens-bruiteurs : Evrard Moreau et Olivier Hue

Compositrice chanson : Agathe Bloutin

Créateur Lumière : Ludwig Elouard

Créatrice Son : Déborah Dupont

Regards extérieurs : Jean-Marc Talbot et Nicolas Diologent Nikodio

Conditions techniques

3 représentations/ jour | 5 personnes en tournée

2 services de montage | Boîte noire obligatoire

Installation du public : gradins

Co-productions

L'Astragale Coop

L'Étincelle Théâtre(s) de la Ville de Rouen

Soutiens

DRAC Normandie

DRDJSCS

DILCRAH

Métropole Rouen Normandie

Ville de Rouen

Ville de Grand-Quevilly

CDN Rouen Normandie

Micro-Folie de Pont-Audemer associée au Théâtre de l'Éclat

Espace culturel Philippe Torretton

Coordonnées

Christine de Cintré - christinedecintre@gmail.com - 06 84 13 48 96

Plus d'informations

www.lastragale-cooperative.com



RED FLAG - La Super Compagnie - Hélène Mouchel

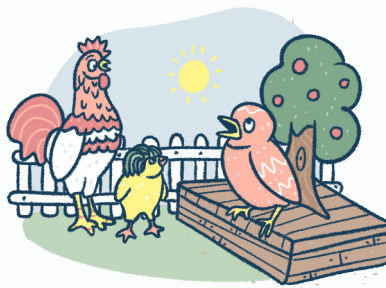
Théâtre - Thématiques : Violences sexuelles et sexistes - Consentement - Prévention



300 personnes



Dès 13 ans



Tous Lieux



45 min

La compagnie

Compagnie professionnelle de théâtre, créée en 2016, implantée en milieu rural à Ecaquelon, La Super Compagnie développe 3 activités principales : des ateliers théâtre adultes/ados/enfants, des spectacles comprenant toujours une participation active du public, des actions de sensibilisation en milieu scolaire.

Le spectacle

Entre Héloïse et Simon, c'est le coup de foudre... L'amour est si puissant entre eux qu'ils ne se quittent plus. Parfois, Héloïse se force physiquement pour faire plaisir à Simon. Il ne supporte plus qu'Héloïse voit ses amis et la jalousie s'invite partout jusqu'aux tenues. Héloïse lutte mais Simon devient violent et veut tout contrôler. Et si ça n'avait jamais été de l'amour ?

RED FLAG aborde les situations de violences et décrit le processus insidieux et pervers de l'emprise psychologique dans un couple.

Ensuite le débat a pour objectifs d'identifier les RED FLAG en s'aidant du Violentomètre, outil de prévention, de désamorcer la honte ou la culpabilité, de libérer la parole, de lutter contre les discriminations et la culture du viol. Faire passer des messages de prévention sur la sexualité.



© Annelise Legare

Création : Septembre 2023 - Théâtre d'Ecaquelon

Distribution

Texte : Hélène Mouchel

Mise en scène : Hélène Mouchel

Interprétation : Emma Routin et Dunkun Delarue

Régie lumière : Wilfrid Jachimski

Régie son : David Baltresca

Production

La Super Compagnie

Soutien

Mairie d'Ecaquelon

Mise à disposition

Théâtre Mairie d'Ecaquelon

Conditions techniques

3 représentations/ jour | 4 personnes en tournée

1h de montage

Espace scénique : 4m d'ouverture / 5m de profondeur

Autonome techniquement

Installation du public : au plateau

Coordonnées

Hélène Mouchel - lasupercompagnie@gmail.com - 06 71 63 18 76

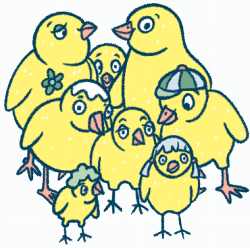
Plus d'informations

www.lasupercompagnie.com

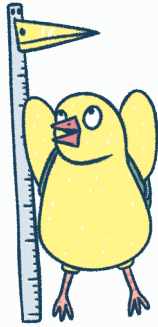


Sous l'arbre - À demain mon amour - Guillaume Hunout

Arts de la marionnette - Thématiques : Nature - Rencontre



60 personnes



Dès 6 mois



Tous Lieux



25 min

La compagnie

À demain mon amour est une compagnie de théâtre de marionnette contemporaine créée en janvier 2022 à Bayeux. Les spectacles des artistes d'À demain mon amour (Mila Baleva, Pierre Tual et Guillaume Hunout) s'adressent aux jeunes enfants, aux adolescents ou parfois spécifiquement aux adultes.

Le spectacle

Sous un arbre que se passe-t-il ? Qui vit là ? Qui croisons-nous ?

Chacun d'un côté de l'arbre, deux personnes passent un moment dans la nature. Ils ne se connaissent pas et se manquent constamment jusqu'à échanger de place et faire le tour de l'arbre. Dans l'arbre ils rencontrent des animaux marionnettes, les observent et jouent avec eux. L'arbre, troisième personnage, vit sa vie d'arbre à sa mesure et à son allure, sentant ses branches danser dans le vent et se dorner de lumière.

La Compagnie À demain mon amour nous invite à la contemplation, et laisse les tout-petits expérimenter l'autonomie. Dans cet espace d'interaction entre le spectacle et l'enfant, l'adulte aura l'opportunité de voir l'enfant dans un autre cadre, avec un autre point de vue, en relation directe avec ses émotions...

Création : Juillet 2023 - Gauchy

Distribution

Mise en scène : Guillaume Hunout

Jeu : Mila Baleva, Pierre Tual (en alternance avec Guillaume Hunout)

Musique : Guillaume Hunout

Construction : Claire Chautemps

Marionnettes : Polina Borisova et Pierre Tual

Scénographie : Guillaume Hunout, Mila Baleva et Pierre Tual

Coproductions :

Maison de la Culture et des Loisirs de Gauchy

La Halle Ô Grains, Ville de Bayeux

Isigny-Omahia Intercom

L'arbre tiers lieu agricole

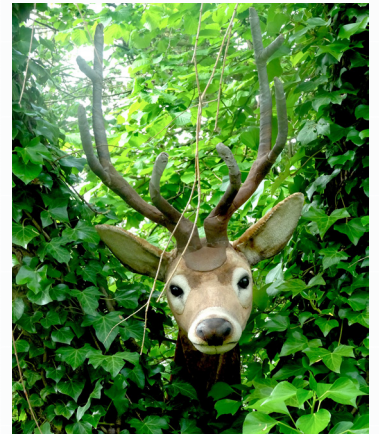
Préachat :

Espace Senghor de Verson

Aides et soutiens

Ce projet a reçu l'aide à la création de la DRAC Normandie.

Projet soutenu dans le cadre du programme de résidence d'artistes en faveur de l'éveil artistique et culturel des 0-3 ans de la DRAC de Normandie et de la CAF de Seine-Maritime et de la Manche



© Mi-Laine

Conditions techniques

3 représentations/ jour | 2 personnes en tournée

1 service de montage

Espace scénique : 6m d'ouverture / 6m de profondeur
2,5m de hauteur

Autonome techniquement

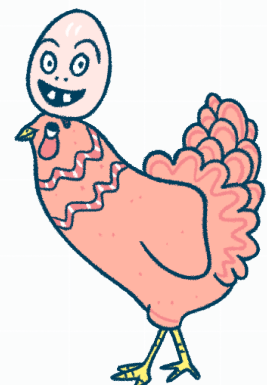
Installation du public : au plateau

Coordonnées

Guillaume Hunout - guillaumehunout@ademainmonamour.com

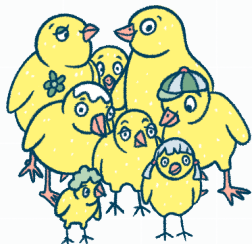
Plus d'informations

www.ademainmonamour.com

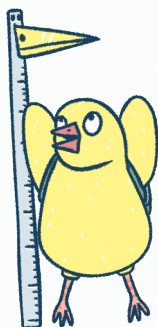


Un Bateau - Compagnie Sans Soucis - Max Legoubé

Arts de la marionnette - Thématiques : Onirique - Voyage - Transmission



150 personnes



Dès 3 ans



Tous Lieux



40 min

La compagnie

La Cie Sans Soucis, créée en 2007 à Caen, questionne les pratiques et les arts du spectacle par la présence de l'objet à la scène. À travers cette définition élargie des arts de la marionnette, elle privilégie la poésie et l'ouverture du sens. Elle donne forme à un théâtre sensoriel et suggestif.

Le spectacle

Un enfant marche le long d'une grève de bord de mer.
Au détour d'une dune, il découvre une barque abandonnée à demi immergée.
Attiré, intrigué, il tourne autour..
Le temps d'une rencontre et d'un cycle de marée, une épave va renaître.



© Cécile Dalnoky

Création : Avril 2024 - Forum - Théâtre de Falaise

Distribution

Mise en scène, manipulation des marionnettes, régie : Max Legoubé

Composition, musique, bruitage : Walter Loureiro

Manipulation des marionnettes : Aurelle Lavandier

Oeuvre originale, illustrations, création des marionnettes : Cécile Dalnoky

Création des costumes des marionnettes : Julie Duclut-Rasse

Une production de la **Compagnie Sans Soucis**

Coproductions

Théâtre à la Coque Centre National de la Marionnette à Hennebont, Théâtre Municipal de Coutances, Scène Conventionnée d'Intérêt National, Forum-Théâtre de Falaise, Archipel-Granville, Scène Conventionnée d'Intérêt National, C³ - Le Cube, Centre culturel Coeur de Nacre, Douvres-la-Délivrande L'Étincelle, Théâtre(s) de la Ville de Rouen

Soutiens, accueils en résidence

PadLOBA - Angers

Soutiens

Le Ministère de la Culture - DRAC de Normandie, le Département du Calvados, la Ville de Caen, l'ODIA Normandie.

La compagnie est soutenue par la Région Normandie.

Conditions techniques

3 représentations/ jour | 3-4 personnes en tournée

1 service de montage | Boîte noire obligatoire

Espace scénique : 6m d'ouverture / 6m de profondeur
4m de haut

Autonome techniquement

Installation du public : gradins

Coordonnées

Elodie Lebrun - contact@compagniesanssoucis.com - 06 17 77 39 31

Plus d'informations

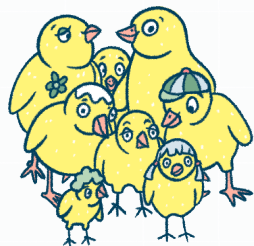
www.compagniesanssoucis.com



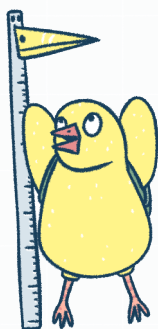
Willow, la fille aux brailleurs - Collectif les 8 poings

Soizic Billet

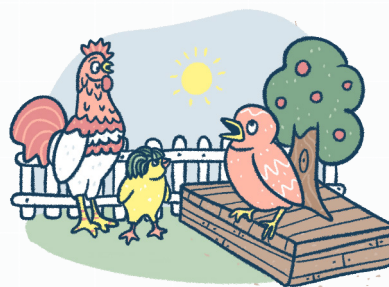
Théâtre - Thématiques : Écologie - Confiance en soi - Magie



1000 personnes



Dès 3 ans



Tous Lieux



1h30

La compagnie

Le Collectif des Huit Poings, c'est l'histoire de 13 artistes, basé à Menneval, dans l'Eure. Nos trois premières créations sont *Le Malentendu* d'Albert Camus, *Le Bouc* de Rainer-Werner Fassbinder et *Le Chien, la nuit et le couteau* de Marius von Mayenburg. Enfin, nous avons notre projet de territoire Portrait d'une Ville / d'un Village / d'un Lieu, spectacle in situ créé à partir des témoignages des habitant-e-s.

Le spectacle

La fille aux brailleurs, c'est l'histoire d'une jeune fille passionnée et fascinée de faune et de flore. Willow aime l'observer, la sentir, la toucher et elle a une fascination toute particulière pour les brailleurs, ces animaux à l'odeur épouvantable et pourchassés par les habitants. Elle a appris à aimer la nature avec son papa au gré de longues promenades en forêt. Mais suite à un incendie ravageur dans son village dû à l'environnement sec, elle perdra sa famille et sera recueillie par ses voisins.

Willow ne cessera donc après ça de chercher un sens, une réponse dans cette nature comme une enquête qu'elle mène, on ne sait trop avec quelle intime conviction. Elle arrivera, grâce à un peu de magie et un ami, à dénouer le mystère qui lie l'écosystème, les fredonnours aux brailleurs, les humains entre eux et à leur environnement.



© Audrey Robert / Illustration de Charles Santoso

Création : Janvier 2024

Distribution

Texte : Katherine A Applegate (Réécriture Soizic Billet)

Mise en scène : Soizic Billet

Interprétation : Camille Baradel, Bastien Massalongo, Caroline Martin et Soizic Billet.

Régie : Caroline Martin

Scénographie : Teddy Voyes

Costumes : Malou Galinou

Création musicale : Caroline Martin

Demande de résidences (en cours)

La vie brève

L'Étincelle

Théâtre des Bains Douches

Demande de subvention

Aide à la maquette (Région Normandie)

Adami

DRAC

Conditions techniques

3 représentations/ jour | 4 personnes en tournée

2h de montage

Espace scénique : 6m d'ouverture / 5m de profondeur

2m de hauteur

Autonome techniquement

Installation du public : gradins

Coordonnées

Soizic Billet - soizic.billet@gmail.com - 06 06 93 19 03

Plus d'informations

Page Facebook : Les 8 poings



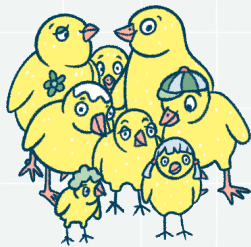
ENVOLÉS

Projets déjà créés et qui tournent toujours.

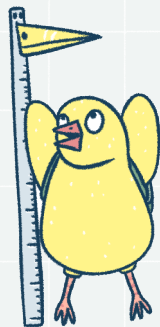


#DRIFT - À la dérive - Le Clair Obscur - Frédéric Deslias

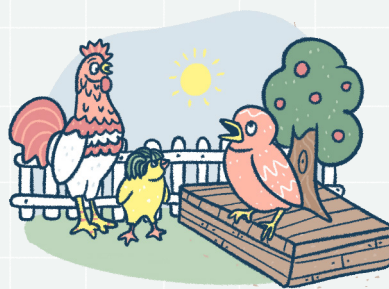
Théâtre - Thématiques : Arts-sciences - Astrophysiques - Arts numériques



50 personnes



Dès 6 ans



Tous Lieux



50 min

La compagnie

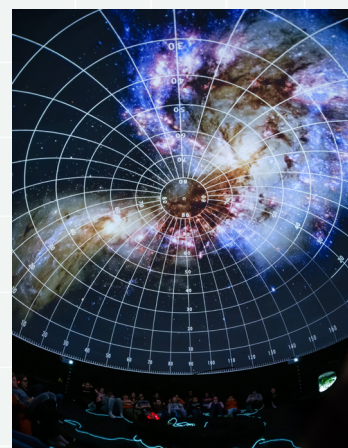
Créé en 2002 et basé à Caen, Le Clair Obscur réunit autour de Frédéric Deslias des artistes, auteurs, chercheurs et ingénieurs qui élaborent des spectacles au croisement des arts, des sciences et des technologies.

Le spectacle

#DRIFT propose à un équipage d'enfants d'embarquer dans un vaisseau extra-terrestre. Une astronaute les accompagne telle une guide dans un voyage vers le système exoplanétaire de l'étoile Trappist1, laissant derrière eux notre système solaire et sa planète bleue, tout en croisant divers phénomènes astrophysiques.

#DRIFT est un spectacle arts/sciences à 360° sous dôme immersif sur l'Univers pour enfants et adultes.

#DRIFT est à la fois un voyage initiatique qui invite à la contemplation, tout en dessinant un futur écologiste, dans une écriture poétique de science-fiction.



© Alban Van Wasselhove

Création : Avril 2023 - Festival NOOB - Pont-Audemer

Distribution

Mise en scène/création sonore : Frédéric Deslias

Auteur : Norbert Merjagnan

Collaboratrice artistique : Jana Klein

Performeuse : Marie Heck-Mosser

Création 3D : Patrice Mugnier

Régie numérique : Pym et WSK

Prototypage : Antoine Vanel

Conseillers Scientifiques : Roland Lehoucq, Franck Selsis

Musiques : Murcof & Loscil

Administration & production : Paul-Emile Skler

Conditions techniques

3 représentations/jour | 4 personnes en tournée

1,5 service de montage

Dôme gonflable de 9m de diamètre / 6m de haut

Autonome techniquement

Installation du public : dans le dôme

Coproductions :

Théâtre de l'Eclat, Stereolux, Théâtre Charles Dullin, Scène nationale 61 - Alençon, AADN

Partenaires institutionnels :

Région Normandie, DRAC Normandie, Département du Calvados, Fonds SCAN (Région Auvergne-Rhône-Alpes)

Soutiens :

Ville du Havre - Festival «Sur les épaules des Géants», Le Pôle Pixel.

Le Clair Obscur est conventionné par la Région Normandie depuis 2011.

Le Clair Obscur est membre des réseaux des scènes hybrides et numériques HACNUM et OBLIQUE/S, et jeune public Enfantissage.

#DRIFT est labellisé par le réseau TRAS - Transversale des Réseaux Arts-Sciences.

#DRIFT est soutenu par le dispositif de production mutualisée de la Région Normandie, par l'Institut Français et par le dispositif des Micro-Festival qui soutient le spectacle à la diffusion au sein des Micro-Folies.

Coordonnées

Paul-Emile Skler - paulemile.leclairobscur@gmail.com - 06 08 85 07 15

Plus d'informations

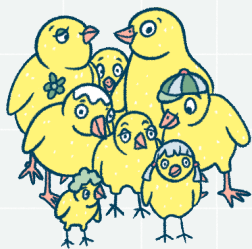
www.leclairobscur.net



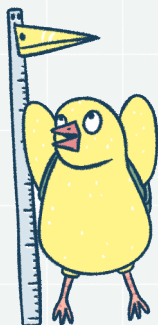
Ali et Ploumploum - Compagnie des Singes - Florence Marty

Une histoire d'amitié

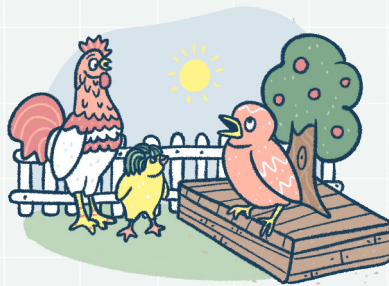
Arts de la marionnette - Thématiques : Voyage - Afrique - Normandie



60 personnes



Dès 3 ans



Tous Lieux



35 min

La compagnie

La Compagnie des Singes est une compagnie théâtrale, fondée en 1990 à Grenoble par Florence Marty (CNSAD Paris) et Thierry Lachkar, elle s'implante à Rouen en 1995.

La Cie des Singes est une compagnie qui s'adresse à tous les publics.

Le spectacle

Ali cherche dans le désert son ami qui a disparu, il rencontre divers personnages à qui il demande conseil : le sorcier de son village, une chamane qui l'endort par sa danse...

Ali se retrouve en Normandie, il découvre un autre univers : la mer, les mouettes, un bernard l'ermite... Et après quelques péripéties, il retrouve enfin son ami.



© Florence Marty

Création : Novembre 2021 - Harfleur

Distribution

Marionnettistes : Florence Marty et Marie Vitez

Mise en scène : Florence Marty

Résidence Babil

Harfleur - DRAC

Safran collectif - Rouen

Conditions techniques

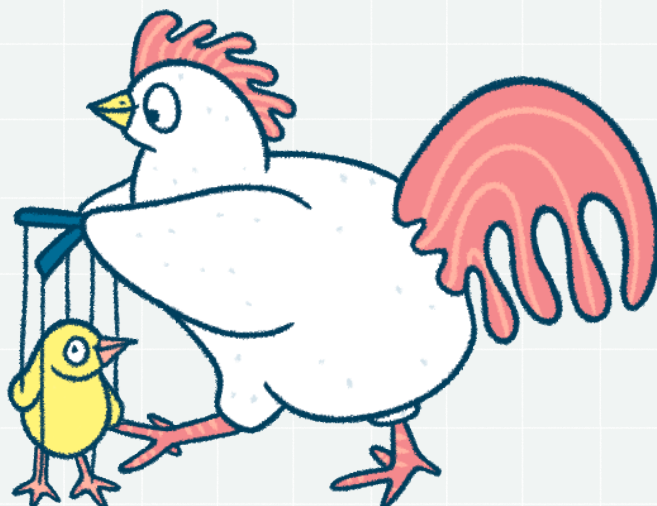
3 représentations/ jour | 2 personnes en tournée

2h de montage

Espace scénique : 4m d'ouverture / 4m de profondeur

Autonome techniquement

Installation du public : au plateau



Coordonnées

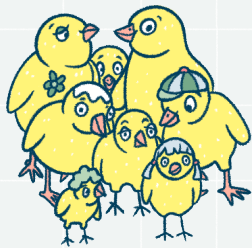
Florence Marty - florencemarty2006@yahoo.fr - 06 26 66 80 52

Plus d'informations

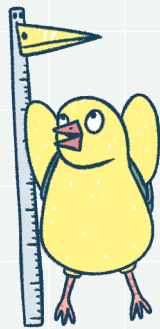
www.lacompagniedessinges.yo.fr

Alice a 17 ans - Compagnie Dodeka - Isabelle Quantin

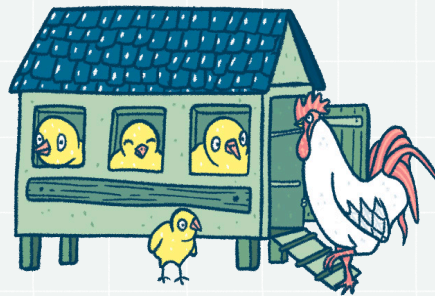
Théâtre - Thématiques : Adolescence - Grandir - Deuil



600 personnes



Dès 13 ans



Lieux Dédiés



1h10

La compagnie

La compagnie Dodeka est installée à Coutances dans la Manche depuis 2006, en partenariat avec le Théâtre Municipal de Coutances, la communauté de communes Coutances Mer et Bocage et le département de la Manche. La compagnie dirige son lieu : Souslespylônes, boîte noire de 80 places assises.

Le spectacle

Alice a 17 ans aujourd'hui.

Elle ne semble pas enchantée par l'idée : son père et son ami Coco passent à peine le lui souhaiter. Sa mère ? Elle n'en a pas, ou plutôt elle n'existe pas pour elle. Quant à sa sœur, peut-être vaudrait-il mieux qu'elle n'en ait pas... Alice décide d'entamer une sorte de journal intime... sur Facebook ! Ses 17 ans et un énième conflit avec sa mère lui apporteront la colère et la force suffisantes pour quitter la maison et découvrir sa ville, la nuit. Alice court sous la pluie après Coco qui glisse et s'échappe en permanence.

Mais pourquoi court-il comme ça ? Que fuit-il ? Alice est en colère parce qu'elle se sent seule.



© Virginie Meigné

Création : Novembre 2021 - Théâtre municipal de Coutances

Distribution

Texte et mise en scène : Isabelle Quantin

Assistanat à la mise en scène : Camille Regnault

Interprétation : Marie-Laure Baudain, Nicolas Cazade, Samantha Le Bas, Vincent Poirier

Scénographie : Charles Altorffer

Construction décor : Mathieu Delangle

Costumes : Annaïg Le Cann, Aloïs Communaux

Lumière : Antonin Maudit

Son : Amélie Polachowska

Régie : Grégory Salles

Coproductions

Théâtre municipal de Coutances - scène conventionnée

Archipel - scène conventionnée de Granville

Halle Ô Grains - Ville de Bayeux

Expansion Artistique / Centre culturel Voltaire - Déville-lès-Rouen

Soutiens

Ministère de la Culture - DRAC de Normandie

Région Normandie

Odia Normandie

Département de la Manche

Communauté de communes Coutances Mer et Bocage

Conditions techniques

2 représentations/ jour | 6 personnes en tournée

1 service de montage | Boîte noire obligatoire

Espace scénique : 7m d'ouverture / 7m de profondeur
6m de hauteur

Installation du public : gradins

Coordonnées

Lisa Coulon - diffusion@cie-dodeka.fr - 06 87 71 17 74

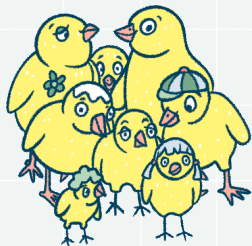
Plus d'informations

www.cie-dodeka.fr

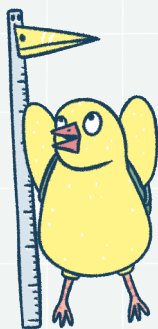


Anticyclone - Silence&Songe - Camille Hamel

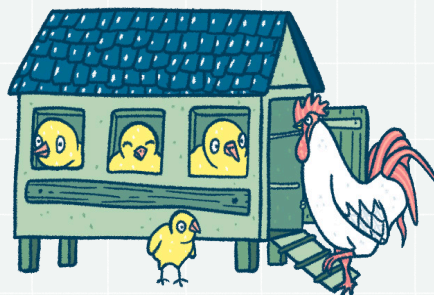
Pluridisciplinaire - Thématiques : Métamorphose - Imaginaire - Voyage intérieur



180 personnes



Dès 6 ans



Lieux Dédiés



55 min

La compagnie

Camille Hamel fondatrice de la cie Silence&Songe, propose avec une équipe d'artistes et de techniciens des spectacles pluridisciplinaires où s'entremêlent magie, théâtre, musique et arts visuels. Chacune de ses créations puise ses racines dans l'enfance. Créer pour consoler, réconcilier et s'amuser.

Le spectacle

Anticyclone ?

C'est le petit nom d'une grande Héroïne !

Anticyclone ?

C'est une baroudeuse avertie, une crapahuteuse expérimentée, une drôle d'aventurière.

Anticyclone accepte une mission de haute importance : celle de vous partager un petit peu de son expérience et d'expliquer le « pourquoi du comment, c'est palpitant-grisant-vital d'oser plonger dans les paysages patatidésertés de cette vaste contrée que l'on nomme : le Pays d'Ennuï ! ».

Avec un optimisme à toute épreuve, un goût prononcé pour les temps perdus, et son indispensable grain de folie, elle vous conviera à l'accompagner dans ses pérégrinations fantaisistes parce qu'après tout, les peurs, ça se dompte, le vide, ça s'apprivoise, les issues, ça s'invente !



© Virginie Meigné

Création : Juin 2021 - Le Sablier, Centre National de la Marionnette

Distribution

Interprétation, mise en scène, musique : Camille Hamel

Texte, manipulation, dessin : Sabrina Letondu

Assistanat mise en scène, direction d'actrice : Stéphane Pelliccia

Costumes : Yolaine Guais

Musique : Nicolas Tritschler

Mise en espace : Nicolas Girault

Décor et accessoires : Nicolas Girault, Florian Caraby, Claire Chautemps

Régie son : Olivier Mette ou Antoine Quoniam

Régie lumière/vidéo : Dimitri Blin ou Sébastien Perron

Coproducteurs

La Halle ô Grains - Ville de Bayeux ; Le Sablier Centre National de la Marionnette - Iffs / Dives-sur-Mer ; Théâtre Municipal de Coutances ; Théâtre des Miroirs - La Glacière Cherbourg-en-Cotentin ; L'Archipel Scène Conventionnée de Granville ; Théâtre municipal de Saint-Lô ; l'Expansion Artistique, Théâtre Charles Dullin Voltaire - Grand Quevilly

Accueil en résidence

Le Préau CDN de Normandie-Vire ; Théâtre municipal de Saint-Lô ; Les Ateliers Intermédiaires - Caen ; La CREM - Caen

Conditions techniques

2 représentations/ jour | 4 personnes en tournée

2 services de montage + 1 service de raccords | Boîte noire obligatoire

Espace scénique : 6m d'ouverture / 7m de profondeur
3,60m de haut

Installation du public : gradins

La cie Silence&Songe est soutenue pour l'ensemble de ses activités par la Région Normandie. Elle reçoit, pour ses créations/tournées et pour ses actions de médiation, le soutien de la DRAC Normandie ; du Conseil Départemental du Calvados, de la Ville de Caen et de l'ODIA Normandie.

Coordonnées

Lucile Martin - 06 08 75 85 47 - diffusion@silenceetsonge.com

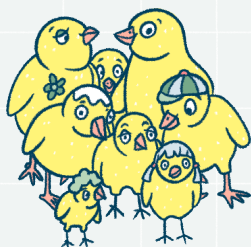
Plus d'informations

www.silenceetsonge.com - **Page Facebook :** Silence & Songe

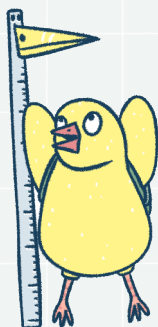


Bulle - Compagnie Piktozik - Gargane Prod

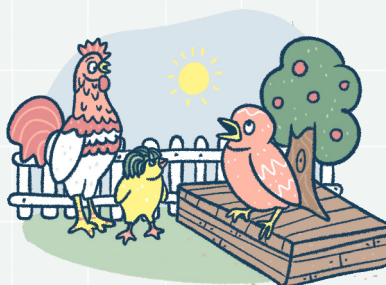
Pluridisciplinaire - Thématique : Voyage initiatique



90 personnes



Dès 2 ans



Tous lieux



37 min

La compagnie

La Compagnie Piktozik est un collectif d'artistes désireux d'entremêler les arts dans un même élan de création. La base du collectif est composée de Géraldine Fillastre, Elvine Comelet, Alain Bertin et Marie-Hélène Garnier. *Bulle*, qui mêle art graphique et musique est leur premier projet.

Le spectacle

L'histoire se déroule sur une nuit, le temps d'un rêve. *Bulle* est intimement liée à son papa marin par une mélodie qu'il lui a apprise : la chanson de la lune, celle qui guide les bateaux. Au moment du coucher, *Bulle* la chante et la lune lui répond. Mais ce soir-là... rien ne va !

Le vent souffle fort dehors, la lune est silencieuse et papa est en mer ! Grâce à un secret révélé par Plouf son doudou, *Bulle* découvre qu'elle est capable de voler. La mélodie en tête, ils décident de partir à la recherche de papa. Guidée par Plouf, *Bulle* va entamer un voyage initiatique, ponctué de rencontres avec des animaux facétieux qui vont, chacun à leur manière, l'aider dans sa quête.

Au matin, papa rentre et retrouve *Bulle* qui chante « sa » chanson de la lune... elle a grandi.



© Gabrielle Tacconi - Xavier Delestre

Création : Novembre 2021 - Théâtre Le Rive Gauche - Saint-Étienne-du-Rouvray

Distribution

Texte : Elvine Comelet Alain Bertin

Mise en scène : Marie Hélène Garnier

Interprétation : Elvine Comelet dessins projetés en direct

Jeu, chants, musique : Géraldine Fillastre & Alain Bertin

Coproduction

Gargane Prod / Le Rive Gauche

Soutiens

DRAC

Département 76

Ville de Rouen

Sacem

Theâtre des Charmes Eu

Espace Torreton Saint-Pierre-lès-Elbeuf

Conditions techniques

3 représentations/ jour | 3 personnes en tournée

3 heures de montage

Espace scénique : 7m d'ouverture / 4m de profondeur

Autonome techniquement

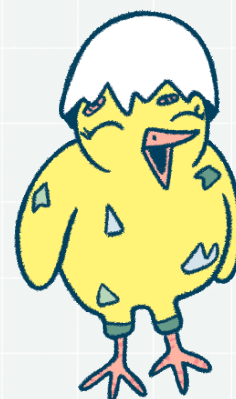
Installation du public : gradins souhaités

Coordonnées

Clémence Devillers - piktozikdiff@gmail.com - 06 68 21 63 54

Plus d'informations

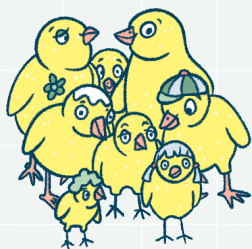
www.piktozik.fr



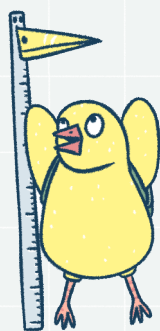
Camille ou la ronde des peurs - Partage de midi

Séverine Brouant

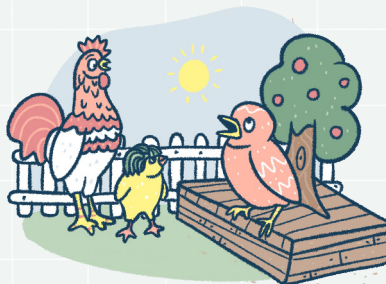
Théâtre - Thématiques : Peur - Confiance en soi



500 personnes



Dès 4 ans



Tous Lieux



50 min

La compagnie

La compagnie Partage de Midi est née il y a 15 ans du désir d'avoir le choix de monter des pièces de qualité, souvent des créations, drôles, incisives, dramatiques qui emmènent le public dans des univers hétéroclites. Des spectacles pour les grands mais aussi les petits.

Le spectacle

Camille, chaque nuit, peine à s'endormir car elle a peur du noir.

Comme à l'accoutumée, elle attend que sa maman lui invente une nouvelle histoire. Mais ce soir-là, elle est en mal d'inspiration. Une aiguille oubliée sur le plancher de la chambre et qu'elle dira magique car elle ôte les peurs des enfants, va plonger Camille dans une aventure périlleuse à la recherche de son sésame.

Emportée malgré elle par le lapin d'Alice venu la sortir de son sommeil, elle rencontrera toutes sortes d'animaux tirés des contes de notre enfance, plus loufoques ou inquiétants les uns que les autres.

Durant cette quête initiatique et comique haute en couleurs, elle fera le voyage qui la mènera sur le chemin de la confiance de soi...



© Véronique Davidson

Création : Novembre 2022 - Centre Mandapa, Paris

Distribution

Texte : Séverine Hinschberger

Mise scène : Amandine Rousseau

Interprètes : Aurélie Favier Cuvelier, Alexandre Cattez,

Séverine Hinschberger

Régie : Damien Dufour

Mise à disposition du centre Mandapa

Conditions techniques

2 représentations/ jour | 5 personnes en tournée

30 minutes de montage

Espace scénique : 5m d'ouverture /4m de profondeur

Installation du public : plateau ou gradins



Coordonnées

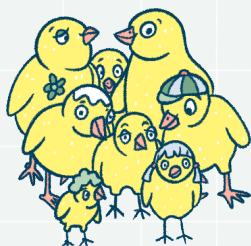
Séverine Brouant - severine.brouant77777777@gmail.com - 06 16 20 99 21

Plus d'informations

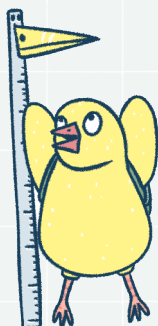
www.cie-partage-de-midi.webnode.fr

Concert Bleu de Lune - Bleu de Lune - APPAS

Musique - Thématiques : Improvisation - Jeu sonore - Musiques du monde



80 personnes



Dès 6 mois



Tous Lieux



40 min

La compagnie

Bleu de Lune est un collectif de musiciennes et musiciens de la région normande. Il intervient depuis de nombreuses années auprès d'enfants et de professionnels de la petite enfance à travers des ateliers d'éveil musical, ateliers parents-enfants et des spectacles : concerts et siestes musicales.

Le spectacle

Le concert *Bleu de Lune* est une bulle musicale poétique, joyeuse et ludique qui se réinvente à chaque représentation. Pour être au plus près de la vie et du temps de l'enfant, les instruments et les voix tissent des conversations éphémères et improvisées. Ces moments sont aussi ponctués de chants traditionnels d'horizons divers ou composés par les musiciens.

Instrumentarium :

Voix, flûtes, n'goni, hang, kora, violon, accordéon, chalumeau, épinette, saxophone, clarinette, guitare, ukulélé, tambours, percussions aquatiques et objets de récupération...



© Arthur Shelton

Création : Mai 2021 - Caen

Distribution

De 3 à 8 musiciens suivant les lieux et les occasions :

Séverine Lebrun, Marion Motte, Juliette Robine, Myriam Tual, Benjamin André, Emmanuel Ricard, Mathieu Tanguy, Eline Landon.

Conditions techniques

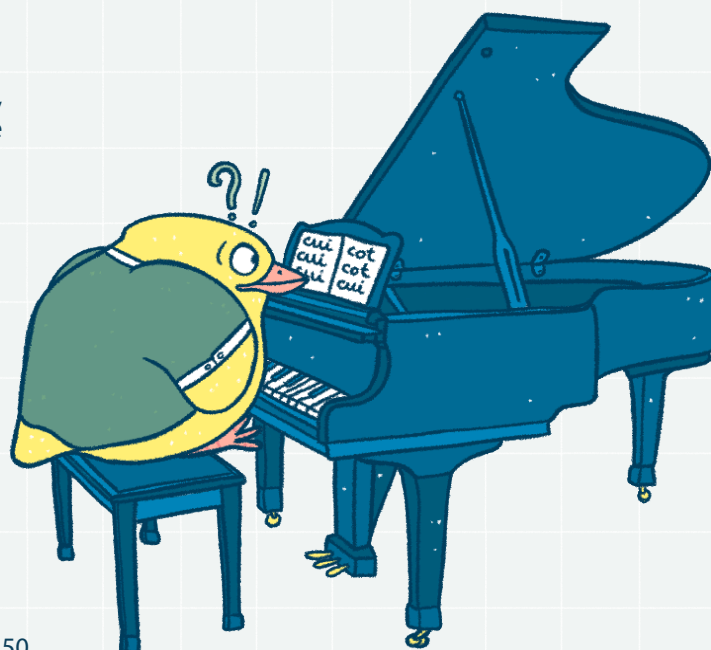
4 représentations/ jour | 3 ou 4 personnes en tournée

1h de montage

Espace scénique : 5m d'ouverture

Autonome techniquement si version acoustique

Installation du public : gradins (tapis, chaises...)



Coordonnées

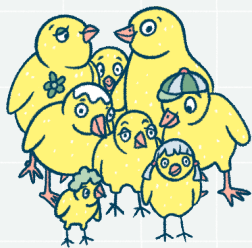
Julien Costé - compagnie.bleudelune@lappas.fr - 07 82 84 25 50

Plus d'informations

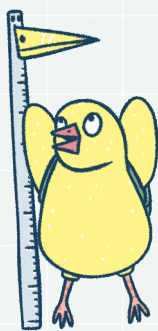
www.lappas.fr

CONTANIMO - Compagnie M'O - Cécile Blaizot-Genvrin et Elodie Fourré

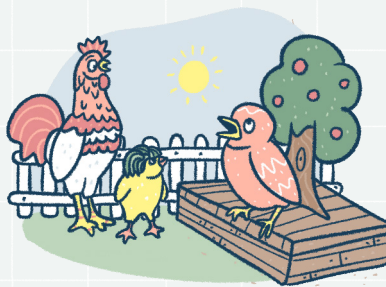
Arts de la parole - Thématiques : Peur - Animaux - Philosophie



80 personnes



Dès 6 ans



Tous Lieux



60 min

La compagnie

Créée en 2012 à Caen (Arts de la Parole et Chansons Françaises). Ce qui relie les artistes de M'O, c'est une vision commune de l'art. Elles jouent avec le présent, l'essentiel reste de provoquer une émotion, un dialogue sensible avec le public. Des moments particuliers, voir bancals. Comme la vie.

Le spectacle

«Un arbre est planté là, au milieu de la ville. Seul. Un matin de printemps, le temps des humains s'arrête. Plus d'auto, plus d'avion, plus de vrombissement. Silence... Silence? Ouvre grand les oreilles et écoute. Les lapins, la grenouille, le hibou, l'œuf de la poule, le lézard, et même l'hippopotame! Tous pointent le bout du nez et chacun y va de sa petite histoire... Et comme par enchantement, alors que le temps des humains s'est arrêté, cet arbre n'est plus seul.»

La conteuse et la violoncelliste se promènent dans le monde des contes d'animaux avec humour, philosophie et perspicacité. La polysémie des histoires ne laisse personne sur sa faim et l'énergie de ce duo à la «punk-attitude» communicative réjouit grands et petits.



© Olivier Gherrak & Lily Wave

Création : Janvier 2023 - Halle ô Grains - Bayeux

Distribution

Écriture et conte : Cécile Blaizot-Genvrin

Musique et chant : Élodie Fourré

Aide à l'écriture scénique : Dominique Birien

Regard et oreilles complices : Claire Garrigue (cie Parole Griotte), Loraine Ollagnier (cie En faim de Contes), Jonathan Giard (cie Mister Alambic).

Conditions techniques

3 représentations/ jour | 2 personnes en tournée

1/2 service de montage

Espace scénique : 3m d'ouverture / 3m de profondeur
2,50m de haut

Autonome techniquement

Installation du public : proximité avec les artistes

Coordonnées

Virginie Bernard - moasso14@gmail.com - 06 48 92 52 30

Plus d'informations

www.compagniemo.fr - **Page Facebook :** Compagnie MO - **Instagram :** mo_musique_et_oralite

Coproductions

La Halle Ô Grains

L'Expansion Artistique, avec l'aide du PACS (Projet artistique, culturel et Solidaire) par les réseaux Diagonale et des théâtres de ville de Normandie soutenu par le ministère de la Culture-DRAC Normandie et la région Normandie

Soutiens

Le Phénix - Médiathèque de Colombelles

La Mue - Centre de Résidences Pluridisciplinaires

La Source, médiathèque de Saint Lô

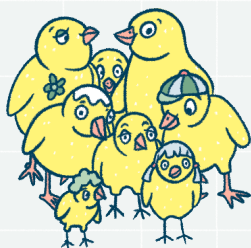
Le Labo - résidences des arts de la Parole à Landelles et Coupigny



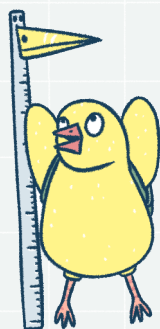
Doux Amer - Compagnie du Champ Exquis

Laure Rungette, Deborah Lennie, Agnès Serri-Fabre

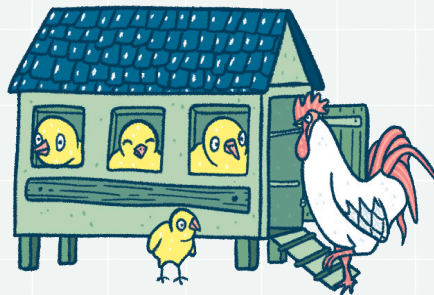
Théâtre - Thématiques : Séparation parents/enfants - Inspiré de la légende des Selkies



100 personnes



Dès 6 ans



Lieux Dédiés



40 min

La compagnie

La compagnie mène un travail artistique autour des enjeux théâtre/écriture/littérature à la croisée des arts (musique/arts plastiques,...) en direction du jeune public et de la famille.

Le spectacle

Depuis que je suis enfant, je vis au bord de la mer. Je vois très souvent des phoques dans la baie. Ils se prélassent au soleil en faisant de drôles de figures, comme celle de la « banane ». J'adore ces animaux avec leurs yeux brillants, ronds comme des billes, comme s'ils voulaient nous parler. Ils nous viennent de loin, en particulier des îles enchantées des Orcades. De là-bas, ils ont emporté avec eux toutes leurs histoires fantastiques dont celles des Selkies. On raconte que, certains soirs de pleine lune, les phoques peuvent quitter leur peau et se transformer en humains...

Doux Amer, nous invite à un voyage poétique, visuel et sonore, en total immersion au bord, sur et sous la mer...C'est l'histoire de nos vies, de nos petites et grandes séparations au gré de la relation mère-enfant.

Création : Octobre 2022 - Théâtre du Champ Exquis - Blainville-sur-Orne

Distribution

D'après la légende des Selkies et L'Enfant-Phoque de N.

Heidelbach, Éd. Grandes Personnes

Adaptation, mise en scène : Laure Rungette, Deborah Lennie, Agnès Serri-Fabre

Avec : Deborah Lennie, Agnès Serri-Fabre

Musique : Patrice Grente

Lumières : Nicolas Bordes

Costumes : Augustin Rolland

Scénographie : Cassandre Boy

Collaboration : Sarah Carré

Décor : Ateliers Préau, CDN Normandie-Vire

Conditions techniques

2 représentations/ jour | 4 personnes en tournée

2 services de montage | Boîte noire obligatoire

Espace scénique : 9m d'ouverture / 9m de profondeur
4m de haut

Installation du public : scénographie immersive
intégrant les spectateurs

Coordonnées

Magali Ravier - magaliravier@gmail.com - 06 10 03 28 33

Maryline De Nadai Kolow - production@champexquis.com - 02 31 44 08 44

Plus d'informations

www.champexquis.com



© Laure Rungette

Coproductions

Le Volcan, Scène Nationale du Havre, Le Préau, CDN de Normandie-Vire, L'Éclat, Scène conventionnée d'intérêt national : art, enfance, jeunesse de Pont-Audemer

Production

Théâtre du Champ Exquis, Scène conventionnée d'intérêt national : art, enfance, jeunesse de Blainville-sur-Orne

Soutiens

La Minoterie de Dijon, résidence création, Le Quai des arts, Festival les Beaux lendemains, Saint-Brieuc, Forum, Théâtre de Falaise, L'Expansion Artistique, Théâtre Charles Dullin, Centre Culturel Voltaire, Le Grand-Quevilly, SPEDIDAM.

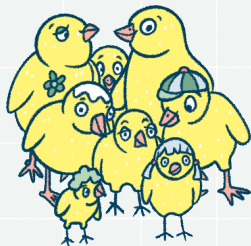
Partenaires

Drac Normandie, Communauté urbaine Caen la mer, Région Normandie, Département du Calvados.

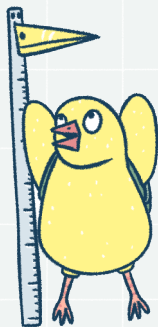


El Gug - Cie Comédiamuse - Véronique Alamichel

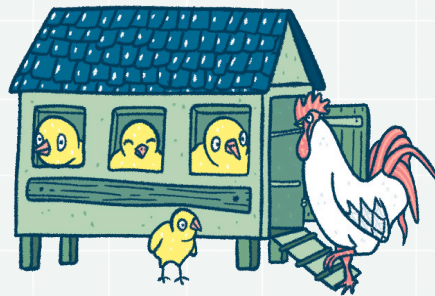
Théâtre - Thématiques : Égalité - Genre - Fantastique



200 personnes



Dès 7 ans



Lieux Dédiés



55 min

La compagnie

Comédiamuse est une compagnie de théâtre qui développe un projet d'éducation artistique et culturelle depuis 2009. C'est au jeune public que nous nous adressons. Autour d'un lieu, l'Espace Ronde, et d'un projet dont les axes sont la création, l'école du spectateur et la pratique théâtrale.

Le spectacle

Dans la vie de Charlie, il y a quelque chose qui cloche. Il n'est à l'aise ni avec les mots ni avec les poings, et encore moins avec le sport.

Qui a fait de lui un petit garçon qui ne ressemble pas à un garçon ?

Il a dû y avoir un problème au moment de sa conception. Charlie se persuade qu'en remontant à la source du problème, tout rentrera dans l'ordre : il va entrer dans un étrange monde et y mener une enquête fantastique avec Luce, camarade de classe frondeuse et La Boulette, attachante créature.



© Julien Reveillon

Création : Février 2023 - Le Sillon - Petit Couronne

Distribution

Autrice et directrice d'acteur.trice : Manon Thorel

Comédien.ne.s : Adèle Rawinski, Charles Levasseur et Manon Thorel

Mise en scène : Véronique Alamichel

Régie tournée : Simon Delhommelle

Création lumière : Éric Guilbaud

Création sonore : Renaud Aubin

Costumes et scénographie : Amandine Alamichel / Association CPR

Soutiens en coproduction :

Le Sillon – Petit-Couronne

L'Étincelle – Rouen

Soutiens :

DRAC Normandie

Région Normandie

Département de la Seine Maritime

Conditions techniques

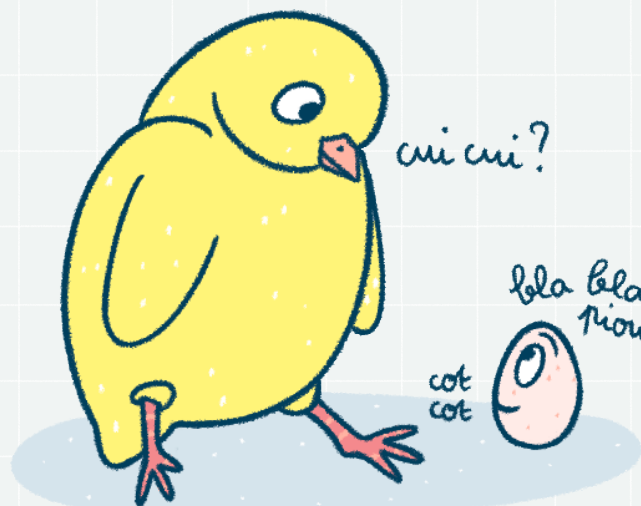
2 représentations/ jour | 5 personnes en tournée

6h de montage | Boîte noire obligatoire

Espace scénique : 9m d'ouverture / 8m de profondeur

4m de hauteur

Installation du public : gradins



Coordonnées

Perrine Champeaux - diffusion@comediamuse.fr - 07 86 88 10 62

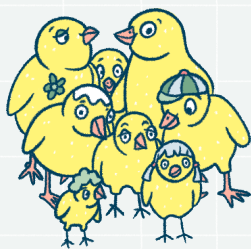
Plus d'informations

www.comediamuse.fr

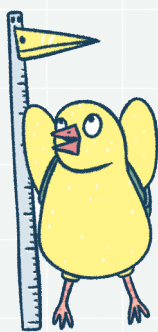
Est-ce qu'on entend pareil - Cie Itinéraire Bis

François Cailliot

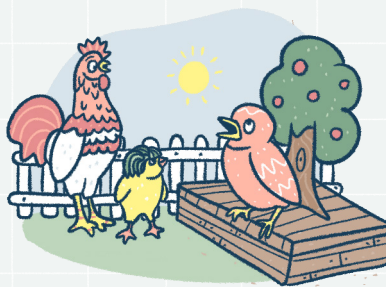
Musique - Thématique : Voyage - Monde



150 personnes



Dès 3 ans



Tous Lieux



50 min

La compagnie

Créée en 1986 à Evreux, la compagnie se focalise sur la composition musicale, la recherche et la fabrication d'instruments de musique (Lutherie Urbaine) et l'écriture de chansons en direction du jeune public. François Cailliot est musicien, compositeur, auteur, interprète et responsable artistique.

Le spectacle

Puisant dans le répertoire des chansons traditionnelles de tous les pays et notamment celles recueillies par Pete Seeger aux USA, il existe un choix considérable de chansons pour aider les enfants à découvrir le monde. François Cailliot se propose de traduire quelques chansons traditionnelles en y mêlant ses propres compositions et poésies. Il accueille son public à la manière d'un conteur, favorise les échanges et garde l'attention des enfants par des interludes parlés.

Au concert traditionnel où le musicien est séparé du public par une scène, il propose un concert sans barrière, où le spectateur est invité à prendre activement part au concert.

Outre la guitare et le ukulélé, différents instruments fabriqués ou inspirés de ceux du monde constituent le décor et apportent des sons nouveaux.



© Claire Cachelou

Création : Juin 2016 - L'Avant-Scène - Grand-Couronne

Distribution

Chansons, musiques et arrangements : François Cailliot

Musique en duo : Emmanuel Kluk

Scénographie et fabrication des instruments : François Cailliot

Soutiens

Ville d'Evreux

Conseil départemental de l'Eure

DRAC Normandie

Région Normandie

L'Avant-Scène de Grand-Couronne

Conditions techniques

2 représentations/ jour | 3 personnes en tournée

1 service de montage

Espace scénique : 6m d'ouverture / 4m de profondeur

Installation du public : au plateau

Coordonnées

Christelle Beauvallet - diffusion@cieitinerairebis.fr - 06 17 39 08 93

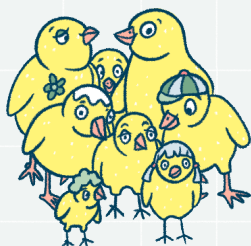
Plus d'informations

www.facebook.com/cie.itinerairebis

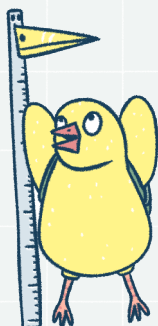


Jeux de corps - Compagnie OkO - Taya Skorokhodova

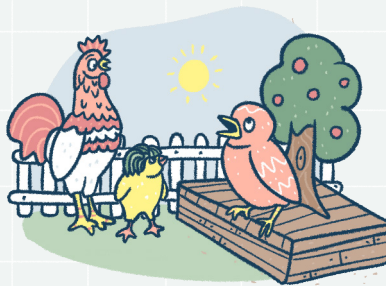
Danse - Thématiques : Culture - Communication - Jeux



60 personnes



Dès 3 mois



Tous Lieux



30 min

La compagnie

La compagnie OkO a été créée par Taya Skorokhodova et Lillah Vial en 2017 au Havre. Son travail est axé sur l'approche pluridisciplinaire du spectacle vivant. « Il est essentiel pour nous de pratiquer un art de partage. Nous tentons de traduire nos questionnements sur le quotidien de façon poétique ».

Le spectacle

Comment communiquer quand nous n'avons pas la même langue, quand nous n'avons pas les mêmes codes dans la société ? Comment communiquent deux enfants qui n'ont pas encore la parole ? Et si la danse était un moyen de communication universel ?

À la manière des enfants qui se découvrent, les deux danseuses, chacune portée par sa culture d'origine, explorent, se cherchent, se répondent et échangent par le mouvement et les sons. Des chants se déploient, des jeux s'installent et la communication qui émerge et se développe en deçà du langage verbal nous emporte dans un vertigineux tourbillon dansé, qui donne forme à un imaginaire sensible et poétique aux sources de notre humanité.



© Anna Dzhangiryan

Création : Décembre 2021 - Crèche de Criquetot-l'Esneval

Distribution

Avec Taya Skorokhodova et Flore Khoury

Conception : Taya Skorokhodova

Création sonore : Jonathan Lefevre

Coiffes : Suzanne Devaux

Soutiens

DRAC (projet Babil)

Ville du Havre

Ville de Lannion

SPEDIDAM

Conditions techniques

2 représentations/ jour | 2 personnes en tournée

1 service de montage

Espace scénique : 8m d'ouverture / 8m de profondeur

Autonome techniquement

Installation du public : au plateau avec coussins ou tapis



Coordonnées

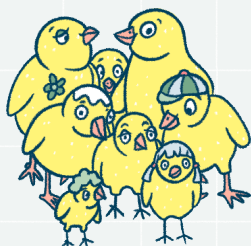
Taya Skorokhodova - compagnieoko@gmail.com - 06 65 65 43 70

Plus d'informations

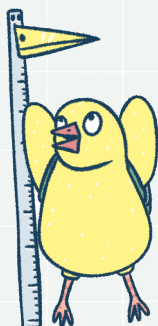
Page Facebook : Compagnie OkO

Kesta - Compagnie Akté - Anne-Sophie Pauchet

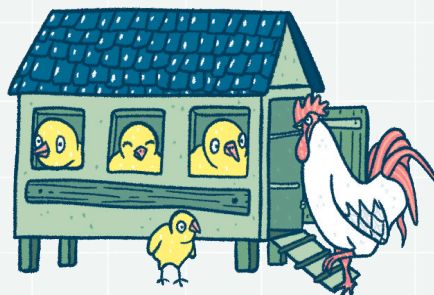
Théâtre - Thématiques : Rencontre - Différence - Secret



250 personnes



Dès 9 ans



Lieux Dédiés



60 min

La compagnie

Akté a été créée en 2000 au Havre autour des projets de création d'Anne-Sophie Pauchet et Arnaud Troalic. Ils travaillent sur les écritures qui interrogent le monde d'aujourd'hui ou qui le font résonner, mettant en valeur la richesse du répertoire contemporain, y compris vers le jeune public.

Le spectacle

Tous les jours, Kesta se cache dans un passage souterrain pour ne pas prendre la navette scolaire. Il ne veut pas qu'on le regarde, qu'on lui parle, car il a honte, peut-être, sans que l'on sache de quoi.

Kesta rencontre pourtant dans cette cachette l'Homme sans années, qui lui aussi semble porter un secret.

Fable initiatique sur la différence et l'acceptation de l'autre, Kesta, de par ses nombreux niveaux de lecture, s'adresse aux jeunes spectateur-rices à partir du CM1 jusqu'à la 3ème.



© Arnaud Bertereau

Création : Décembre 2021 - Festival AD HOC - salle Michel Vallery (Montivilliers) en co-accueil avec Le Volcan, scène nationale du Havre

Distribution

Texte de Manon Ona

Mise en scène : Anne-Sophie Pauchet

Avec Julien Flament, Nadir Louatib et Manon Rivier

Scénographie : Arnaud Troalic

Régie générale et création lumière : Max Sautai

Création sonore : Juliette Richards

Régie son : Gaéтан Le Calvez

Costumes et accessoires : Diane Gaignoux

Construction décor : Joël Cornet

Production

Compagnie Akté

Co-production

Le Volcan - scène nationale du Havre

Le Rayon Vert - scène conventionnée de Saint-Valery en Caux
Comédie de Caen – CDN de Normandie (Parcours en Actes)

Résidences et soutiens

Ville de Montivilliers

le SiRoCo – Saint-Romain-de-Colbosc

Aide à la création du Département de Seine-Maritime

Conditions techniques

2 représentations/ jour | 6 personnes en tournée

3 services de montage | Boîte noire obligatoire

Espace scénique : 10m d'ouverture/10m de profondeur/7m sous perches + pendrillonnage à l'italienne

Installation du public : gradins

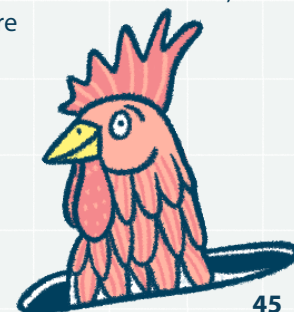
La compagnie Akté est conventionnée pour l'ensemble de son projet artistique par l'État/le Ministère de la culture/la Direction régionale des affaires culturelles de Normandie, la Région Normandie et la Ville du Havre

Coordonnées

Compagnie Akté - administration@akte.fr - 02 35 44 54 37

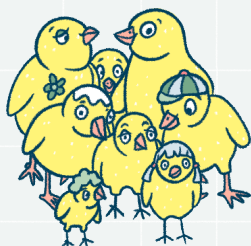
Plus d'informations

www.akte.fr - Page Facebook : Cie Akté - Instagram : cieakte

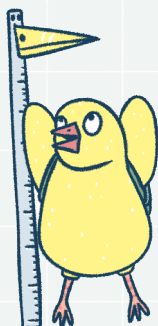


L'Autre voyage d'Ulysse - Et Mes Ailes Cie - Fabienne Guérif

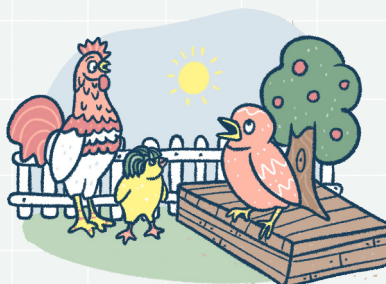
Arts de la marionnette - Thématiques : Livres - Voyages - Rencontres



90 personnes



Dès 5 ans



Tous Lieux



40 min

La compagnie

Et Mes Ailes Cie souhaite transmettre aux plus jeunes l'Histoire et la littérature avec poésie et malice. Chaque spectacle est une invitation à partager les savoirs entre toutes les générations tout en laissant une large part à la rêverie. Musique, papier, marionnette et acteur s'entrelacent.

Le spectacle

Ulysse, grand héros de la mythologie grecque, trébuche, tombe à la renverse et se retrouve éjecté de son histoire.

Égaré au milieu d'un espace inconnu rempli de livres, il se glisse à travers les pages et rencontre des personnages parfois drôles, parfois inquiétants.

Avec tendresse et humour, les héros de la littérature jeunesse et classique vont le bousculer, le chahuter mais peut-être aussi le ramener à bon port.



© Stephen Vincke

Création : Janvier 2022 - Le Phénix - Colombelles

Distribution

Un spectacle fabriqué et joué par Fabienne Guérif et Toma Reboul

Avec les pop-up et Kirigami de Coline Caussade **et les personnages de** Wilfrid Crenel

Sous le regard complice de Stéphane Fauvel

Coproduction

La médiathèque Le Phénix - Colombelles

Soutiens à la création

La Direction Régionale des Affaires Culturelles Normandie*,
Les Ateliers Intermédiaires** - Caen,

Le Sablier Centre National de la Marionnette - Ifs

La Fabrique de Théâtre - Frameries - Belgique

Le Théâtre Lisieux Normandie

La Ville de L'Aigle

C3 Le Cube - Douvres-la-Délivrande

La Cité Théâtre - Caen

Le Sillon - Caen

La Compagnie Théâtre Bascule - Préaux-du-perche

Conditions techniques

3 représentations/ jour | 2 personnes en tournée

1 service de montage | Boîte noire obligatoire

Espace scénique : 4m d'ouverture / 4m de profondeur
2,50m de haut

Autonome techniquement

Installation du public : gradins

(*) Soutien d'un projet "La culture s'anime en Normandie"

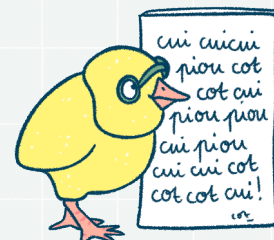
(**) Soutien dans le cadre du projet "Construire Demain"
/dispositif Normandie Relance Culture

Coordonnées

Fabienne Guérif - prodetmesailescie@gmail.com - 06 83 50 72 46

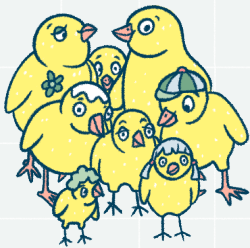
Plus d'informations

www.etmesailescie.wordpress.com

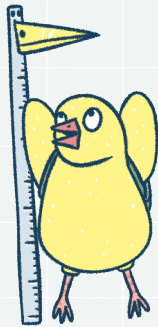


L'Opéra...titude - Mobilo-Lyricus - Benjamin Pras

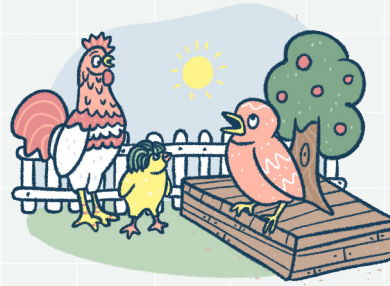
Pluridisciplinaire - Thématiques : Opéra - Création - Émotions



200 personnes



Dès 5 ans



Tous Lieux



45 min

La compagnie

Nous sommes une compagnie d'Opéra itinérante, artiste et techniciens d'univers variés, réunis pour partager leur amour de l'Art Lyrique. Nous souhaitons par notre savoir-faire et notre expérience faire vivre l'Opéra de manière inclusive et juste, là où on ne l'attend pas, là où on ne l'entend plus.

Le spectacle

Madiva, chanteuse lyrique farfelue, se retrouve seule sur scène pour la représentation de l'Opéra Carmen, à la suite d'un mauvais concours de circonstances... Elle décide alors de créer son propre Opéra, avec l'aide du public, du Maestro Louis Fine, et de quelques objets magiques.

À partir d'une petite histoire très simple qu'elle va construire avec les enfants, comment exprimer l'indicible, comment transmettre tous ses sentiments si délicats, si subtils, si contradictoires à son jeune public ?

Quand les mots ne suffisent plus, la magie de la musique entre en scène.

Un voyage initiatique pour petits et grands au cœur des émotions, joué et chanté par Marion Jacquemet, accompagné au piano par Benjamin Pras.



© Candice Ielo

Création : Juillet 2022 - Bully

Distribution

Mise en scène et scénographie : Marion Jacquemet

Composition et direction musicale : Benjamin Pras

Création d'images : Ambroise Héritier

Écriture : La compagnie Mobilo-Lyricus

Interprétation : Marion Jacquemet (Madiva) et Benjamin Pras (Louis Fine)

Aide à la création du département de la Seine-Maritime 2022

Conditions techniques

2 représentations/ jour | 2 personnes en tournée

3h de montage

Espace scénique : 5m d'ouverture / 4m de profondeur

Autonome techniquement

Installation du public : au plateau

Coordonnées

Pras Benjamin - mobilolyricus@gmail.com - 06 81 20 65 31

Plus d'informations

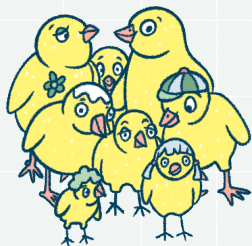
www.mobilolyricus-opera-camion.com



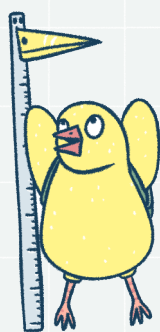
La Boîte à musique - Compagnie des Gros Ours

Olivier Jaffrès

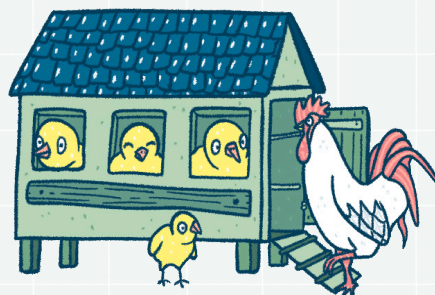
Pluridisciplinaire - Thématiques : Musique - Ombres



35 personnes



Dès 6 mois



Lieux Dédiés



30 min

La compagnie

Créée en 2015 la compagnie des Gros Ours propose des spectacles musicaux pour le jeune public. Depuis quelques années nous avons axé notre travail auprès du très jeune public avec une réflexion sur l'accueil, la prise en compte de la réaction des plus petits et sur le partage de l'espace de jeu.

Le spectacle

Pour cette représentation exceptionnelle, les deux musiciens, tout spécialement sortis de la boîte à musique, accueillent les enfants pour leur faire visiter leur univers. Mais dans cette boîte, tout ne se passe pas comme prévu. Une petite lumière facétieuse va les conduire à découvrir leur univers différemment. Ils embarqueront alors les enfants dans leur aventure.

Dans cet espace circulaire (tente hexagonale), les musiciens/comédiens évoluent autour et au milieu des enfants. Un spectacle où chacun est ainsi libre de participer à son envie, de rêver, de se laisser embarquer en fonction de son âge. Un espace où la musique permet la rencontre entre les plus grands et les plus jeunes.



© Manu Alfrede

Création : Février 2021 - L'Étincelle - Salle Louis Jovet - Rouen

Distribution

Musique, chant, jeu : Olivier Jaffrès

Musique, jeu : Cyrille Lacheray

Régie lumière : Julie Thiébault

Regard extérieur : Romain Ozenne

Construction structure : Pierre Bertin

Couture : Gwenaëlle Hocquard

Création lumière : Lionel Meniszez

Production de la Cie des Gros Ours

Coproduction

L'Expansion artistique/théâtre Charles Dullin-Grand-Quevilly

L'Étincelle/théâtre de la Ville de Rouen

Soutiens

Département de la Seine-Maritime

Ville de Rouen

Ville de Sotteville-lès-Rouen

DRAC Normandie dans le cadre du dispositif BABIL

Conditions techniques

3 représentations/ jour | 3 personnes en tournée

1 service de montage | Boîte noire obligatoire

Espace scénique : 9m d'ouverture / 9m de profondeur

3,60m de haut

Installation du public : au plateau

Mise à disposition pour résidences de travail

Centre Socio-culturel S. Veil – Rouen

Espace Culturel P. Torreton – St Pierre les Elbeuf

Espace La rotonde – compagnie Comédiamuse –

Grand Couronne

Salle Louis Jovet – Étincelle – Rouen

Théâtre Charles Dullin – Grand Quevilly

Coordonnées

Olivier Jaffrès - lesgrosours@yahoo.fr - 06 95 09 95 18

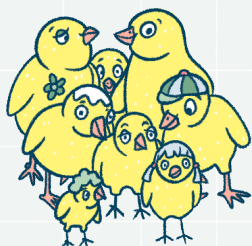
Plus d'informations

www.lesgrosours.com - Page Facebook : La compagnie des gros ours

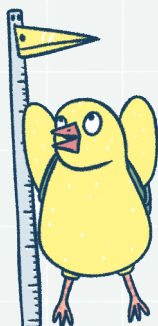


La Nuit sans fin - Compagnie La Vie Grande - Lillah Vial

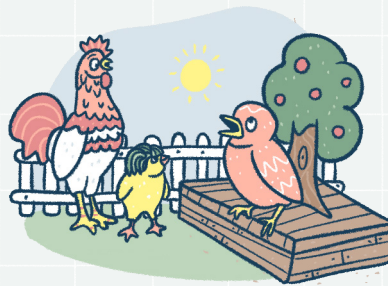
Théâtre - Thématique : Réchauffement climatique



100 personnes



Dès 7 ans



Tous Lieux



55 min

La compagnie

Créée en 2014 et basée au Havre, La Vie Grande est co-dirigée par Agathe Charnet et Lillah Vial. Le travail s'organise en Cycles de Recherche Dramaturgie et Création où la nécessité conjointe d'expression des deux artistes fait directement écho aux actions de transmissions et de représentations.

Le spectacle

Une croûte solidifiée autour du globe empêche désormais la pluie de couler sur la terre, devenue une étuve invivable. Le sol est recouvert de sable, le soleil ne se couche plus jamais. Ce monde est réparti entre deux clans : les habitants du Sud assoiffés, et les Grands du Nord propriétaires des ultimes réserves d'eau. Un frère et une sœur du Sud, Lamis et Chen, se lancent dans une quête vers le Nord afin de demander l'asile en terre humide, dirigée par le Baron de l'eau. Ils croisent sur leur chemin différents personnages, incarnations fantasques de scientifiques, d'activistes écolo, de douaniers véreux... Ce spectacle participatif et éco-responsable conduit les spectateurices à s'emparer de l'aventure. Une manière ludique et enthousiasmante de réfléchir ensemble à la force du collectif.



© Pierre Morel

Création : Décembre 2022 - École Ribière - Grand Quevilly

Distribution

Texte : Lillah Vial

Mise en scène : Lillah Vial

Interprétation : Vincent Calas, Camille Lefrand et Lillah Vial

Création musicale : Khalil Allal

Costumes : Suzanne Devaux

Coproductions

Drac Normandie en partenariat avec le Théâtre du Château d'Eu

Scènes et territoires

Soutiens

Mairie du Havre

Mairie de Grand Quevilly

SPEDIDAM

Conditions techniques

2 représentations/ jour | 4 personnes en tournée

1 service de montage

Espace scénique : 6m d'ouverture / 5m de profondeur

Autonome techniquement

Installation du public : au plateau

Mises à disposition

Dispositif Entrée en scène

Les Tréteaux de France

Coordonnées

Lillah Vial - lillahvial23@gmail.com - 06 84 43 23 72

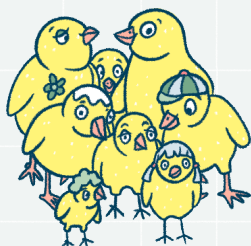
Plus d'informations

www.laviegrande.com

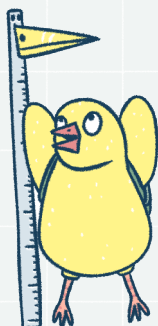


La Petite Sirène - Collectif Ubique

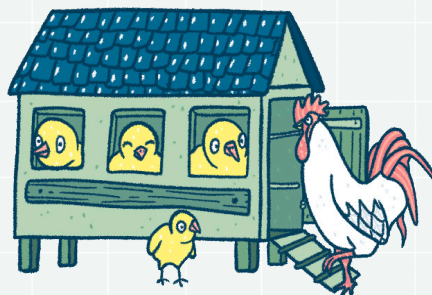
Musique - Thématiques : Conte - Musique - Bruitage



400 personnes



8 ans



Lieu Dédié



60 min

La compagnie

Le Collectif Ubique est né en 2012 de la rencontre des trois artistes et de leurs univers artistiques intrinsèques : le théâtre, la musique instrumentale et vocale.

Le spectacle

Au cœur du vacarme d'un port d'où s'élèvent théorbe, cloches et violon, vous voilà, en un coup de percussion et de scie musicale, plongé au fond des eaux auprès d'une Petite Sirène qui a du mal à rester en place et à sa place. Car elle a un rêve, un seul : devenir marin...

Assis sur trois chaises entourés de leur instrumentarium, le trio vous fait voyager entre univers marin et terrestre par le simple pouvoir des mots, du son et de la lumière, avec une écriture au rasoir et des compositions originales mêlant instruments à cordes et percussions idiophones. Une troisième adaptation intime et personnelle qui clôt un triptyque de contes créé sur près de dix ans.



Création : Novembre 2021 - Théâtre Le Piaf - Bernay

Distribution

Adaptation originale par le Collectif Ubique

Texte, musique et mise en scène : Simon Waddell, Audrey Daoudal, Vivien Simon

Création lumière : Claire Gondrexon

Régie : en alternance avec Pauline Geoffroy

Sonorisation : Thomas Lucet régie en alternance avec Justine Laraigné

Production

Collectif Ubique, avec les soutiens de la DRAC Normandie, la Région Normandie, le Département de l'Eure et de la SACEM

Co-productions

LE TANGRAM, Scène Nationale d'Evreux Louviers
La Ferme du Buisson, Scène Nationale de Marne-la-Vallée
La Barbacane, scène conventionnée Projet scénique musicaux
Théâtre l'Éclat
Centre culturel de rencontre d'Ambronay
Le Piaf
Théâtre Jacques Prévert
La Soufflerie, scène conventionnée
Théâtre du Champ Exquis, Scène Conventionnée d'Intérêt National

Conditions techniques

2 représentations/ jour | 5 personnes en tournée

2 services de montage | Boîte noire obligatoire

Espace scénique : 12m d'ouverture / 8m de profondeur
6m de haut

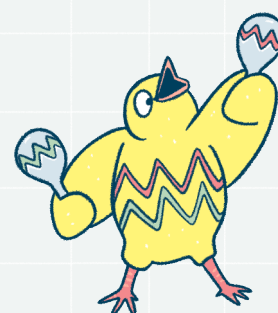
Installation du public : gradins

Coordonnées

France Fiévet - 06 03 42 60 79 - production@collectifubique.fr

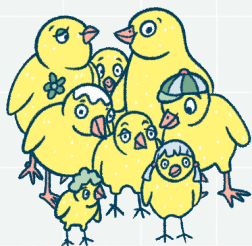
Plus d'informations

www.collectifubique.fr

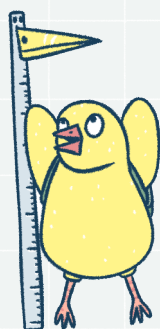


La puce, le chameau et les autres - Cie Comme sur des roulettes & Cie LEA - Annette Banneville et Lolita Espin Anadon

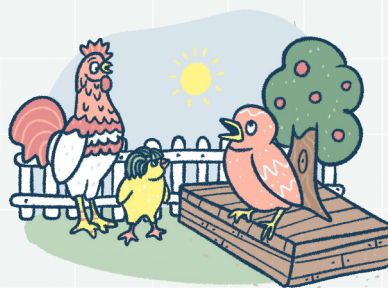
Pluridisciplinaire - Thématiques : Animaux - Poésie



70 personnes



Dès 3 ans



Tous Lieux



37 min

La compagnie

La Cie Comme sur des roulettes crée, depuis 2007, des spectacles musicaux et interdisciplinaires. Développe des collaborations et des formes tout terrain au plus près des publics : dernier projet "Débuts", volet Culture dans les fermes, créations participatives à vivre avec les habitants afin de contribuer à façonner d'autres récits.

Le spectacle

Autour de poèmes choisis de l'album "Les animaux et leurs poètes" (Albin Michel Jeunesse), Annette Banneville et Lolita Espin Anadon créent un langage de musiques et d'images porté par la voix et le corps, langage qui fait écho à la fascination des très jeunes enfants pour le monde animal.

De Paul Claudel à Andrée Chedid, de Jules Renard à Robert Desnos, ces poésies, délicates miniatures ou petites histoires, donnent vie à un bestiaire qui va de la puce à l'éléphant. Une proposition qui célèbre le potentiel de joie, de liberté et d'inventivité de l'enfance.



© Pierre Bayard

Création : Février 2018 - Théâtre de Saint Lô

Distribution

Librement inspiré de l'album **Les animaux et leurs poètes**, Éditions Albin Michel Jeunesse

Annette Banneville & Lolita Espin Anadon

Regard bienveillant : Sandrine Nobileau et la complicité de Rowland Buys et de François Lemonnier

Scénographie : Rowland Buys

Création lumière : Pierre Bayard

Régie : Seb Madeleine

Costumes : Marion Danlos

Origami Shuki Kato, Eric Vigier, Madame Papier

Conditions techniques

3 représentations/ jour | 2 à 3 personnes en tournée

1 service de montage

Espace scénique : 8m d'ouverture / 6m de profondeur
4,50m sous perches

Installation du public : coussins puis gradins

Une Coproduction **Cie Comme sur des roulettes & Cie LEA**

Soutiens :

Théâtre de Saint-Lô

Théâtre Foz - Caen

Relais Culturel de Ducey/Musique Expérience

Le Marchepied - Caen

Ville de Saint-Lô

Conseil Départemental de la Manche

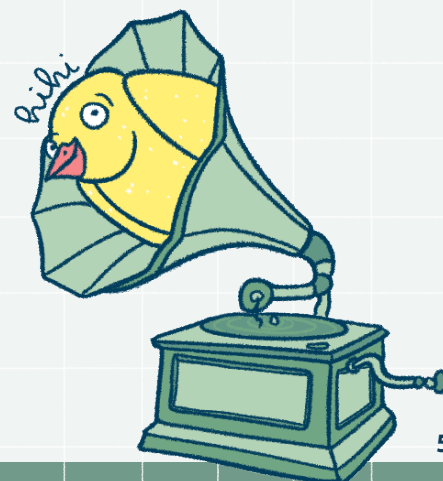
Région Normandie

Conseil Départemental du Calvados

Ville de Caen

SPEDIDAM

ODIA Normandie



Coordonnées

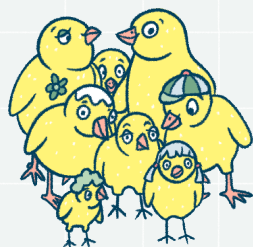
Audrey Jardin - audrey@les-semillantes.com - 06 45 02 18 10

Plus d'informations

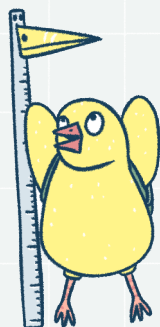
www.commesurdesroulettes.net

Le petit bois charmant et la forêt sombre - On dit vous à grand-père - Delphine Garczynska

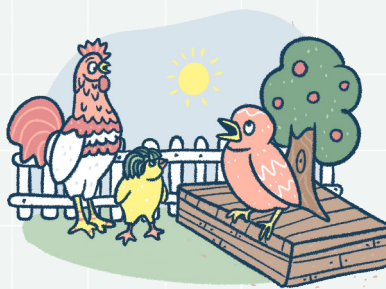
Arts de la parole - Thématiques : Contes - Traditions - Peurs



60 personnes



Dès 6 ans



Tous Lieux



55 min

La compagnie

Depuis 2014 la compagnie met en scène des contes traditionnels, matériaux populaires et poétiques, qui offrent un territoire merveilleux pour qui veut voir la vie « en dedans », métaphorique des grandes transformations de l'âme et du corps.

Le spectacle

À la lisière de la forêt, là où les bois s'épaississent, un enfant s'aventure un peu trop loin en écoutant le chant des oiseaux, une chèvre s'éloigne un peu trop longtemps de la maison où dorment ses petits, et un cochon en fuite se construit une cabane un peu trop fragile...

Quand soudain surgit le loup, celui là-bas avec sa langue râpeuse qui dort si bien sous un grand sapin vert... Qui en réchappera ?

L'enfant, en chantant des berceuses, la chèvre et ses chevreaux grâce à un fil doré, et le cochon en mangeant le loup en ragoût.

Le petit bois charmant et la forêt sombre ce sont des histoires inspirées de contes traditionnels pour apprivoiser ses peurs.



© Violaine de Maupeou

Création : Octobre 2020 - Festival Histoire(s) d'en Découdre - Médiathèque de Saint-Sauveur-Le-Vicomte

Distribution

Écriture, interprétation, mise en scène : Delphine Garczynska

Scénographie : Violaine de Maupeou

Mises à disposition :

Théâtre d'Avranches/Communauté d'agglomération Mont-Saint-Michel-Normandie

La Maison du Conte - Chevilly-Larue

Conditions techniques

2 représentations/ jour | 1 personne en tournée

1 service de montage

Installation du public : au plateau

Coordonnées

Elodie Loureiro - 06 84 49 56 29

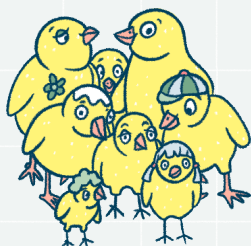
Plus d'informations

www.delphinegarczynska.com - Page Facebook Delphine Garczynska

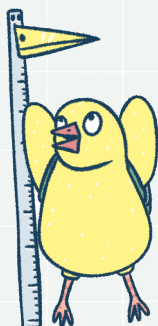


Le prestigieux concert - Marquise & Maestro - Lucile Taupin

Pluridisciplinaire - Thématiques : Humour - Musique - Théâtre



500 personnes



Dès 3 ans



Tous Lieux



40 min

La compagnie

Créée en 2019 à Caen par Lucile Taupin et Simon Potier, Marquise & Maestro a pour but d'amener de la joie et des petites notions de musique aux enfants et aux adultes.

Le spectacle

La Marquise du Do Perdu et le Maestro du Piano à Eau se présentent devant le public pour un spectacle humoristique où le registre soutenu se joint au burlesque.

Ils proposent des airs tirés du répertoire classique et populaire.

Dans cette création, les deux personnages veulent représenter un concert prestigieux. Rien ne se passe comme prévu : parfois un caprice, un problème technique d'instrument ou une situation gênante toujours justifiés par des excuses grotesques viennent s'insinuer dans le concert.

La participation du public sera la bienvenue pour aider les personnages à trouver des solutions.



© Laurence Pasquier

Création : Décembre 2019 - Caen

Distribution

Idée originale : Lucile Taupin

Texte : Lucile Taupin

Maestro : Simon Potier

Marquise : Lucile Taupin

Régies : Simon Potier



Conditions techniques

3 représentations/ jour | 2 personnes en tournée

2 heures de montage

Espace scénique : 3m d'ouverture / 3m de profondeur

2,50m sous perches

Autonome techniquement

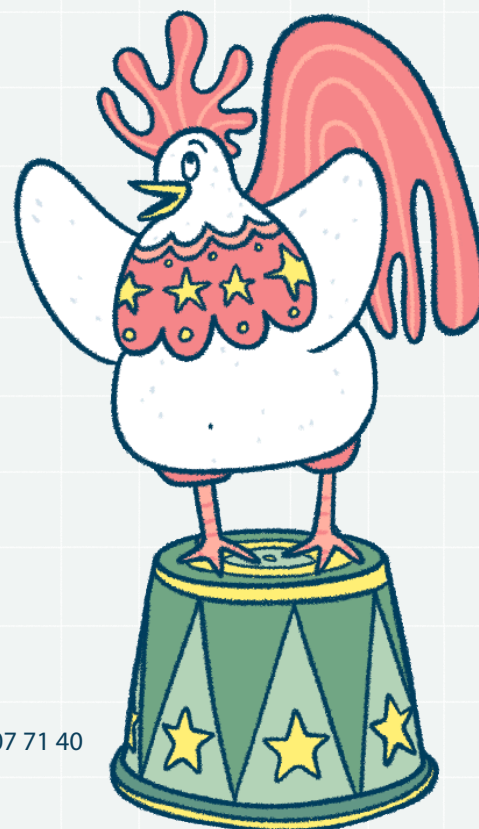
Installation du public : au plateau, gradins

Coordonnées

Lucile Taupin - marquise.maestro@outlook.fr - 06 24 19 03 81 - **Simon Potier** - 06 71 07 71 40

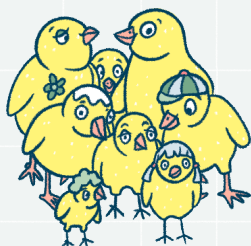
Plus d'informations

Page Facebook : La Marquise et le Maestro

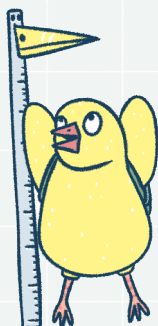


Le Son des Secrets - Murmure du son - Hélène Moulinier

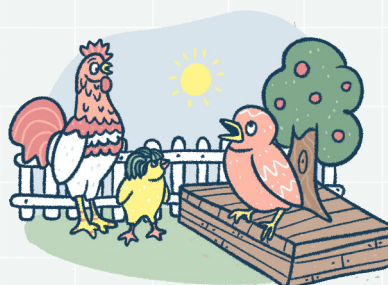
Pluridisciplinaire - Thématiques : Apparaître/disparaître - Amitié - Nature



60 personnes



Dès 6 mois



Tous Lieux



30 min

La compagnie

Le Murmure du son crée des spectacles de musique théâtralisée. Du son à la chanson, la matière sonore devient narratrice de l'histoire qui se joue : aller explorer à la frontière des langages du théâtre et de la musique.

Le spectacle

« C'est quoi un secret ? Dis-moi... »

T'en connais, toi ? Des petits, des gros, des carrés et des ronds, des sucrés, des qu'on murmure au vent, des qu'on garde dans ses poches, des qu'on éclaire à la lampe torche...

Est-ce qu'un secret peut faire du bruit et jouer à cache-cache ?

Est-ce qu'il peut grandir ?

Est-ce que le secret d'un panda est le même que celui d'un papa ? »

Inspiré des œuvres et du travail de l'illustratrice Martine Perrin, *Le Son des Secrets* est un spectacle théâtral, musical et poétique au fil des secrets des tout-petits : ceux à garder rien que pour soi ou à chuchoter et partager, trésors précieux, amours d'un jour ou de toujours, bêtises à cacher, petites peurs et grands bonheurs.



© Maud Photo - M. Godignon

Création : Avril 2022 - Les Franciscaines - Deauville

Distribution

Mise en scène, regards extérieurs : Pauline Madeline, Lucie Dumaine, Hélène Moulinier

Interprétation : Aurélie Lecorps

Composition musicale et interprétation : Mathieu Tanguy

Décors : Antoine Valente et Amélie Delaunay

Costumes : Yolaine Guais

Lumières : Rivo Ralison

Co production : Tohu-Bohu

Soutiens

BAT Alexis de Toqueville Caen La Mer

Le Sillon

Le Labo des arts

Musique expérience

Médiathèque Le Phénix Colombelles

Agglo Mont-Saint-Michel

PETR sud Manche Mont-Saint-Michel

Leader fond européen

Préfecture Normandie affaires culturelles

Région Normandie

Conditions techniques

3 représentations/ jour | 3 personnes en tournée

3h30 de montage

Espace scénique : 7m d'ouverture / 5m de profondeur

2,40m de haut

Installation du public : gradins, tapis ou bancs

Coordonnées

Hélène Moulinier - helene@murmure-du-son.com - 06 63 21 24 02

Plus d'informations

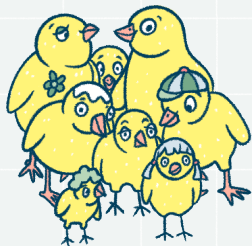
www.murmure-du-son.com



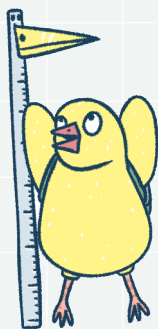
Les Contes de la Pachamama - La Vadrouille Immobile

Élodie Goudé et Angèle Sposki

Théâtre - Thématiques : Écologie - Folklore autochtone - Sororité



150 personnes



Dès 8 ans



Tous Lieux



35 min

La compagnie

Créée à la suite du confinement de 2020, La Vadrouille Immobile est une compagnie théâtrale normande basée à Rouen. Son ambition est de rassembler les différences culturelles et les points de vue qui animent le monde d'aujourd'hui sur un plateau de théâtre.

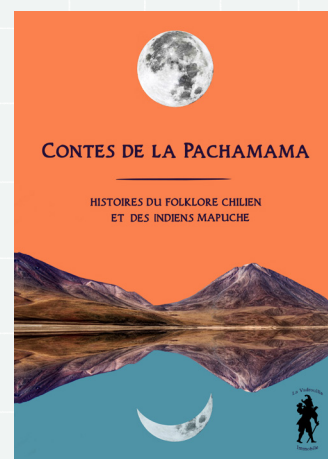
Le spectacle

Il était une fois un esprit tout puissant qui vivait dans l'air, et qui avait deux filles : Intrépide et Audacieuse.

Un jour, il décida de les envoyer sur Terre, au Sud du Chili. Les deux soeurs devront parcourir le pays à la rencontre des mythes et légendes qui l'égrènent, notamment ceux des Indiens Mapuche.

Elles rencontreront tour à tour les divinités marines de l'île de Chiloé (la Pincoya, Tentenvilu et Caïcaivilu), une pierre magique dans la région de Temuco, mais aussi la fleur d'Añañuca dans le désert d'Atacama.

Création : Septembre 2020 - Festival «Petit Evènement Bucolique» - Rouen



© Angèle Sospoki

Distribution

Mise en scène et interprétation : Elodie Goudé et Angèle Sposki

Régie son : Paul Marande

Soutien de l'ODIA dans le cadre du Festival d'Aurillac de 2023

Conditions techniques

2 représentations/ jour | 3 personnes en tournée

1 heure de montage

Espace scénique : 4m d'ouverture / 4m de profondeur

Autonome techniquement

Installation du public : au plateau

Coordonnées

Ludovic Lebouteiller -lavadrouilleimmobile@gmail.com - 06 98 67 78 50

Plus d'informations

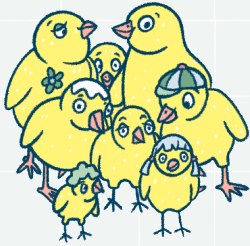
www.lavadrouilleimmobile@gmail.com - **Page Facebook** : lavadrouilleimmobile



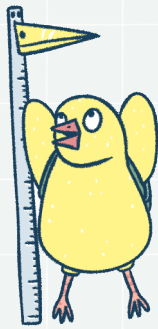
Les Fabulettes en images - Compagnie Âme en do

Claire Pedrazzoli

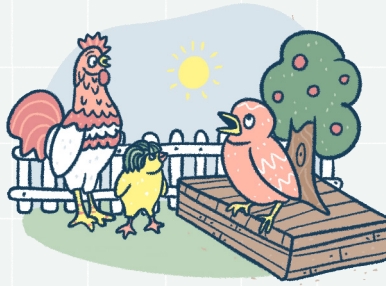
Musique - Thématiques : Animaux - Mer - Bonbons



40 personnes



Dès 1 an



Tous Lieux



40 min

La compagnie

La compagnie Âme en do a été créée en 2012 afin de produire et diffuser des créations artistiques dans le domaine du spectacle vivant. Son activité tourne principalement autour de la musique mais peut inclure toute autre discipline pouvant s'y rattacher.

Le spectacle

Dans la pénombre, une boîte à manivelles, une lumière, quelques notes de musique, un paysage marin qui défile et une voix qui se met à chanter...

Une immersion dans l'univers d'Anne Sylvestre le temps de six fabulettes, chantées et mises en images par Claire Pedrazzoli.

Les enfants découvriront ce répertoire peu connu de la nouvelle génération, et les adultes se souviendront, peut-être, de ces mélodies qui ont bercé leur enfance...



© Pablo Elcoq

Création : Novembre 2022 - Centre de loisirs associatif de la Mare au Clerc - Le Havre

Distribution

Chansons d'Anne Sylvestre

Interprète : Claire Pedrazzoli

Fabrication de la boîte à manivelles : Vincent Cailly et Pablo Elcoq

Illustrations : Claire Pedrazzoli

Arrangements musicaux : Pablo Elcoq

Mise en scène : Claire Pedrazzoli et Pablo Elcoq

Conditions techniques

4 représentations/ jour | 1 personne en tournée

1h15 de montage | Boîte noire obligatoire

Espace scénique : 3m d'ouverture / 2m de profondeur

2m de hauteur sous perches

Autonome techniquement

Installation du public : au plateau

Coordonnées

Claire Pedrazzoli - pedrazzoli@hotmail.fr - 06 47 47 32 47

Plus d'informations

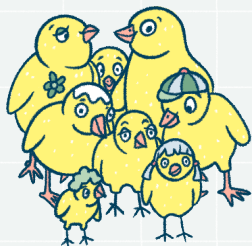
Page Facebook : Claire Pedrazzoli - illustrations et autres créations



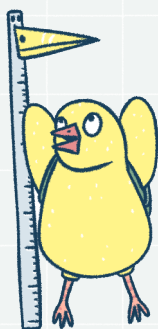
Les P'Tits Bonheurs - Compagnie Magnanarelle

Marie Lemoine

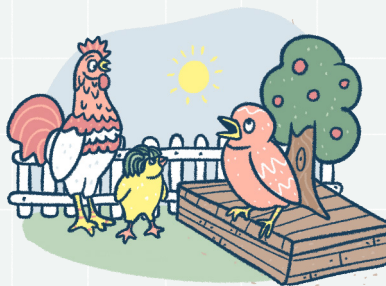
Arts de la parole - Thématiques : Contes - Livres - Théâtre d'objets



30 personnes



Dès 2 ans



Tous Lieux



30 min

La compagnie

Créée en 1989 sous le nom Contes en Bande, la compagnie devient Magnanarelle en 2000.

La compagnie propose des spectacles de contes et des lectures en musique. Des balades contées avec musiciens, des ateliers d'écriture et mise en voix.

Le spectacle

« Dans mon pays, mon paysage il y a des champs, il y a des vaches, des poules et des moutons. Il y a des arbres et puis des maisons qui aiment les couleurs de chaque saison... »

Le personnage de la conteuse va découvrir dans ce décor, nombre de petits bonheurs : Trois poules de caractère ; Dans la maison bleue, Géraldine et sa couverture rose ; L'automne et l'écureuil ; Des amoureux de neige ; Un trop petit chapeau ; Un mange ta soupe...

Sans cesse quelque chose de nouveau apparaît et suscite l'attention du tout petit. Y sont abordés les thèmes du doudou, de la ruse enfantine, du partage et du don, des animaux, des saisons...



© Isaac Fermin

Création : Décembre 2021 - Le Sillon - Caen

Distribution

Écriture, mise en scène et interprétation : Marie Lemoine

Conditions techniques

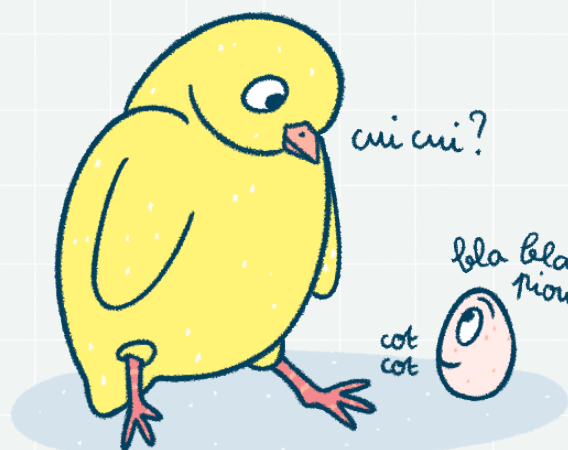
2 représentations/ jour | 1 personne en tournée

1h de montage

Espace scénique : 4m d'ouverture / 3m de profondeur
2m50 de haut

Autonome techniquement

Installation du public : au plateau, gradins ou bancs



Coordonnées

Marie Lemoine - ciemagnanarelle@gmail.com - 06 15 34 36 42

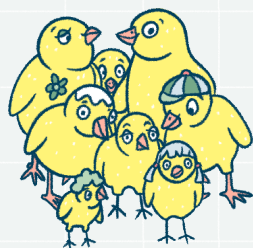
Plus d'informations

www.magnanarelle.org

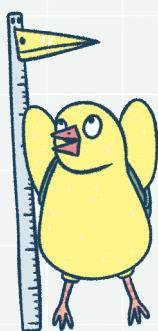
Marcel ne fait rien... - Compagnie Métalepse

Rebecca Handley

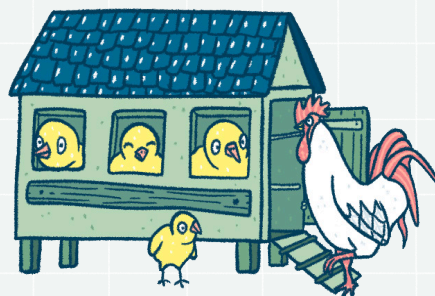
Arts de la marionnette - Thématiques : Ombres - Violoncelle - Récit



60 personnes



Dès 18 mois



Lieux Dédiés



30 min

La compagnie

Entre récit et musique, violoncelle et marionnettes, les spectacles de la Compagnie Métalepse créée en 1999 au Havre, s'adressent aux petites et aux grandes personnes. Nos créations invitent à découvrir des univers poétiques où chacun s'invente les images de ses premières histoires.

Le spectacle

À l'approche de l'hiver, tous les musalots font des provisions. Tous ? sauf un. Marcel, lui, ne fait rien. Il rêve...

Marcel ne fait rien... est un récit pour garder en mémoire des mots chauds comme le soleil, colorés comme les fleurs, doux comme le vent du printemps. Avec le théâtre d'ombres et le violoncelle, ce spectacle invite les petites et les grandes personnes à pénétrer dans un univers mystérieux et joyeux, celui des musalots qui traversent leur écran de papier, leur maison de fiction pour nous ouvrir leur monde.

Ce spectacle visuel et musical pour les tout-petits propose une entrée dans le récit, comme un petit cinéma intérieur où chacun s'invente les images de ses premières histoires.



©olivier.biks

Création : Décembre 2022 - Le Moulin - Louviers

Distribution

De et avec

Rebecca Handley : violoncelle et voix
et **Marie Vitez** : ombres, marionnettes et voix.

Très librement adapté de Frédéric de Léo Lionni, École des loisirs.

Scénographie, marionnettes, ombres : Marie Vitez

Composition : Rebecca Handley

Construction décor : Joël Cornet

Lumières : Serge Coquais

Régie : Lise Marivoet

Costumes : Salina Dumay

Administration : Frédérique Lacheray

Conditions techniques

3 représentations/ jour | 3 personnes en tournée

1 service de montage | Boîte noire obligatoire

Espace scénique : 10m d'ouverture / 8m de profondeur
4,50m sous perches

Installation du public : au plateau

Coordonnées

Cie Métalepse - cie.metalepse@gmail.com - 07 69 51 29 50

Plus d'informations

www.compagniemetalepse.com - Page Facebook : Métalepse

Coproduction

L'Expansion Artistique / Théâtre Charles Dullin, Grand Quevilly

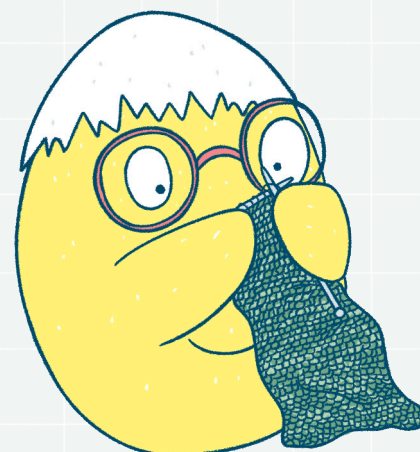
Avec le soutien de la DRAC Normandie, de la Ville du Havre, du Département de la Seine-Maritime, et de la SPEDIDAM.

Résidences

Moulin de Louviers

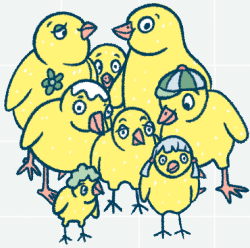
Théâtre Charles Dullin

Le Tetris

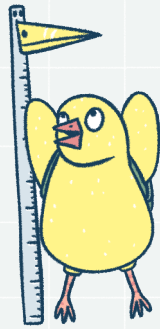


Mater Nature - Vocal Illimited - Guylaine Cosseron

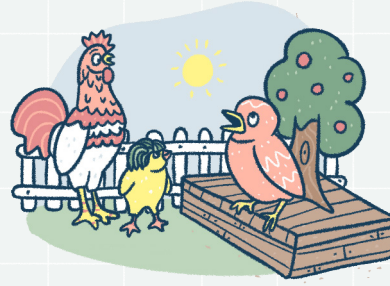
Musique - Thématiques : Femme - Nature - Maternité



100 personnes



Dès 3 mois



Tous Lieux



30 min

La compagnie

La compagnie existe depuis février 2013 et propose deux projets jeune public : *Avant les mots* créé en 2015 et *Mater Nature* en 2022. Les 10 autres créations sont des projets pour adultes, de musique improvisée avec des musiciens internationaux.

Le spectacle

Deux femmes mystérieuses hors du temps au fin fond de la forêt s'expriment avec des sons étranges et des mélodies. Dans cette nature généreuse, le son du violoncelle et la voix utilisés sous toutes les formes s'installent et le public plonge alors dans un monde imaginaire, envoûtant et sauvage évoquant la maternité, la féminité, l'harmonie, l'animalité, le végétal et les éléments de la nature.

Le temps alors semble ne plus exister et nous entrons progressivement dans la magie de l'instant présent.

Birgit Yew Von Keller et Guylaine Cosseron appuient ici leur imaginaire musical sur leur pratique de la musique du monde et de la musique improvisée pour un voyage envoûtant et poétique.



© Virginie Meigné

Création : Juin 2022 - Centre social d'Ifs et le DOC à Saint Germain d'Ectot

Distribution

Voix, danse et conception : Guylaine Cosseron

Violoncelle et chant : Birgit Yew Von Keller

Regard extérieur : Marc Frémond

Costumes : Marguerite Lantz

Lumière : Jerome Houlès

Conditions techniques

3 représentations/ jour | 2 personnes en tournée

45 minutes de montage

Espace scénique : 3m d'ouverture / 3m de profondeur

Autonome techniquement

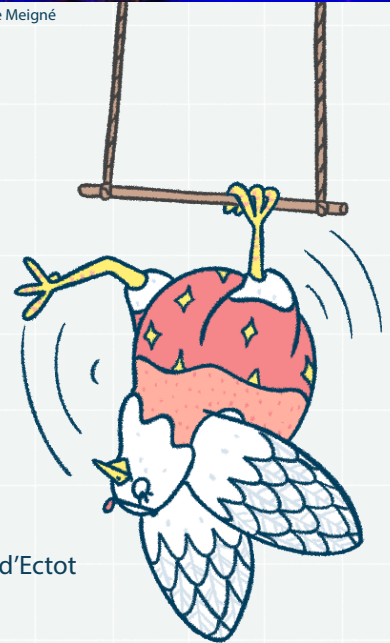
Installation du public : au plateau ou gradins

Projet Drac : Babil

Coproductions :

Le Doc à Saint Germain d'Ectot

Centre social d'Ifs



Coordonnées

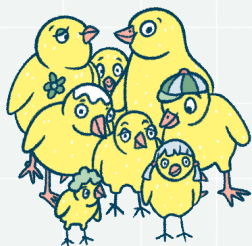
Cosseron Guylaine - gcosseron@gmail.com - 06 09 65 74 63

Plus d'informations

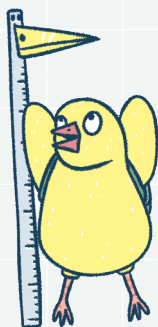
www.vocal-illimited.fr

Molière à la rue - La compagnie du Théâtre - Céline Codogno et Alexandre Colas

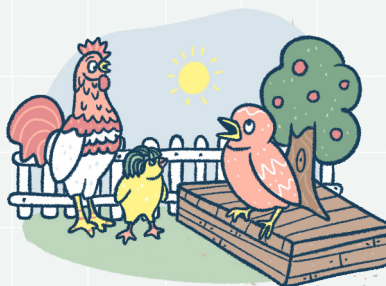
Théâtre - Thématiques : Molière - Comédie - Rue



300 personnes



Dès 8 ans



Tous Lieux



1h15

La compagnie

Cie ornaise, ancrée à Val au Perche, la Compagnie du Théâtre produit et diffuse, depuis 1995, des spectacles, organise des ateliers et des projets d'actions culturelles.

Force de rencontres, d'échanges et de partages, tout terrain, autonome et réactive, la compagnie défend un théâtre de proximité, populaire, passionné et engagé.

Le spectacle

Notre Molière s'est couché, un soir de 1663.

Il est le personnage central. Le rideau s'ouvre, il dort. Il rêve ou pas. Dans son lit, dans son siècle, ici, maintenant.

Et Jean Baptiste visite, découvre, s'étonne, hallucine, s'émerveille. Autour de lui, la spirale s'organise, la tempête se lève.

Tout s'envole, virevolte, s'emmêle, s'entrechoque. De plus en plus vite. Et si, entre théâtre classique et intemporalité du propos, on a du mal à s'y retrouver, c'est un peu fait exprès. 1h15 durant, Molière assiste à un curieux assemblage de *L'Avare*, *Amphitryon*, *Le Bourgeois gentilhomme*, *Tartuffe*, *Les Femmes Savantes*, *Les Précieuses ridicules*, *Georges Dandin*, *Le Médecin malgré lui*, *Dom Juan*, *Les Fourberies de Scapin*, *Le Malade Imaginaire*, et quelques bribes de la vie des comédiens d'hier et d'aujourd'hui.



© Martine Brimaud

Création : Mai 2022 - Jardin communal de Sainte Scolasse sur Sarthe

Distribution

Texte et mise en scène : Molière, arrangements de Céline Codogno

Avec : Céline Codogno, Salomé Colas, Alexandre Colas, Nicolas Djermag, Paolo Palermo

Costumes et marionnettes : Brigitte Bourneuf, Céline Colas

Décors et scénographie : J. Codogno

Maître d'armes : Fabrice Linqué de «La Garde des Lys»

Soutiens :

CDC des Collines du Perche Normand

Ville de Val au Perche

Théâtre de la Cidrie

Conditions techniques

2 représentations/ jour | 5 personnes en tournée

1 service de montage

Espace scénique : 15m d'ouverture/10m de profondeur

Autonome techniquement

Installation du public : au plateau ou gradins



Coordonnées

Alexandre Colas - contact@lacompagniedutheatre.org - 06 14 98 35 23

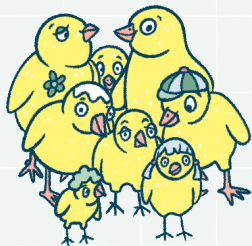
Plus d'informations

www.lacompagniedutheatre.org - Page Facebook : CieDuTheatre

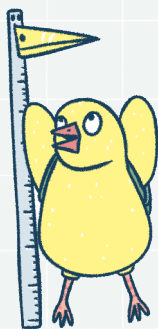
Monologue d'un chien bien coiffé - Toutito Teatro

Ádám Baladincz

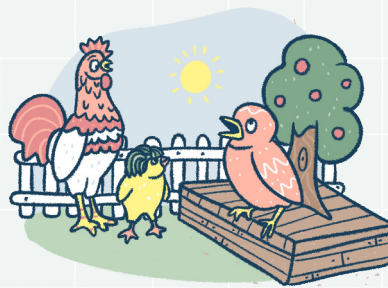
Arts de la marionnette - Thématique : Vieillesse



60 personnes



Dès 3 ans



Tous Lieux



30 min

La compagnie

Toutito Teatro est composée d'artistes venus d'horizons différents (France, Chili et Hongrie) animés par une volonté d'unir dans leurs créations leurs particularités culturelles autour d'un projet artistique commun. Leurs spectacles sont gestuels et visuels à destination d'un public familial.

Le spectacle

Pour le 3ème volet du cycle autour de la famille, la cie Toutito Teatro s'empare d'une figure, un peu à part, dans la constitution de la famille : le chien.

L'action se déroule dans un salon de coiffure canin.

Le temps d'un coiffage soigné, Monsieur Monchien notre héros se fait refaire une beauté et nous ouvre son cœur. De bigoudis, en mise en pli, il se confie aux deux coiffeuses avec tendresse et humour sur les bonheurs et les tracas de sa vie de vieux chien.

Monologue d'un chien bien coiffé est une évocation subtile et drôle de la vieillesse où le protagoniste sur l'échiquier de sa vie, croque tout aussi bien la vie que la mort à pleines dents !



© Christophe Raynaud de Lage

Création : Novembre 2022 - Théâtre Municipal de Coutances, Scène Convenue

Distribution

Mise en scène : Ádám Baladincz

Jeu : Anne-Sophie Pommier et Mila Baleva en alternance avec Sandrine Nobileau et Ixchel Cuadros

Création sonore : Denis Monjanel

Création lumière : Laurent Beaujour

Conception scénographie : Eduardo Jimenez

Création costumes : Marion Danlos

Illustration et accessoires : Alix Lauvergeat

Construction scénographie : Rowland Buys

Production : Toutito Teatro

Coproductions

Le Théâtre Municipal de Coutances - Scène conventionnée d'intérêt national Art, enfance, jeunesse - (cie associée) / Le Volcan - Scène nationale du Havre / Le Sablier - Centre National de la Marionnette - Ifs/Dives-sur-Mer / L'Éclat - Pont Audemer - Scène conventionnée d'intérêt national Art, enfance, jeunesse / Le Théâtre Charles Dullin - Expansion artistique - Grand Quevilly / Très Tôt Théâtre - Scène conventionnée d'intérêt national Art, enfance, jeunesse - Quimper / Ville de Cherbourg-en-Cotentin

Soutiens : La Cité Théâtre - Caen / les Ateliers Intermédiaires - Caen (cie associée)

La cie est conventionnée par la DRAC Normandie, la Région Normandie et le Conseil Départemental de la Manche / ODIA Normandie

Conditions techniques

2 représentations/ jour | 3 personnes en tournée

1 service de montage | Boîte noire obligatoire

Espace scénique : 6m d'ouverture/4,50m de profondeur

Installation du public : au plateau

Coordonnées

Florence Chérel - contact@mynd-productions.com - 06 63 09 68 20

Plus d'informations

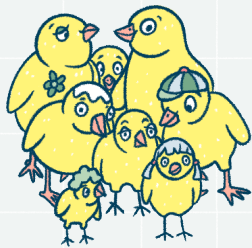
www.toutitoteatro.fr



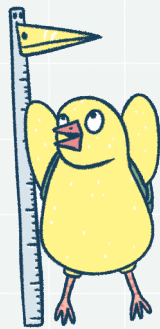
Petite pousse d'intérieur - Les Radicelles Infimes

Caroline Flamant

Pluridisciplinaire - Thématiques : Éveil - Sens - Jeux



60 personnes



Dès 6 mois



Tous Lieux



30 min

La compagnie

Les Radicelles Infimes ont été créées en 2019. Les Radicelles proposent des créations théâtralisées autour des arts visuels, sonores et de la parole. Ces créations sont destinées au jeune et au très jeune public.

Le spectacle

Petite pousse d'intérieur est une petite forme théâtralisée visuelle et sonore à destination du très jeune public.

Deux personnages s'amuse à recréer un espace extérieur - leur jardin - à l'intérieur !

C'est alors l'occasion de faire moult découvertes sensorielles avec les objets qui se trouvent dans leur environnement proche. Ces deux personnages s'émerveillent de leurs trouvailles et fabriquent ensemble un univers visuel et musical à la fois doux, poétique et feutré.



©Simon Bouttard

Création : Avril 2021 - L'Autre Lieu - Cherbourg

Distribution

Mise en scène et interprétation : Caroline Flamant

Musique et interprétation : Séverine Lebrun

Regard Extérieur : Rowland Buys

Conseil de mise en lumière : Jérôme Houles

Photographie : Simon Bouttard

Remerciements :

L'Autre Lieu de Cherbourg (résidence rémunérée grâce à des fonds régionaux pour la création via Art Syndicate, l'APPAS et Les Rendez-vous de l'Ouïe)

Le Phénix de Colombelles pour son soutien à la création grâce à la mise à disposition de sa salle de travail et de représentation.

Art Syndicate pour son soutien financier à l'achat de matériel nécessaire à la réalisation du décor.

Conditions techniques

3 représentations/ jour | 2 personnes en tournée

2h de montage

Espace scénique : 5m d'ouverture / 4m de profondeur

3m de hauteur sous plafond

Autonome techniquement

Installation du public : très proche de la scène, tapis, coussins...

Coordonnées

Virginie Zangs - virginie@artsyndicate.fr - 06 11 56 27 70

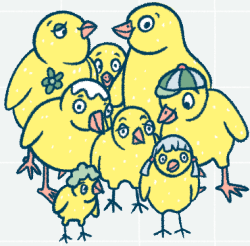
Plus d'informations

www.les-radicelles-infimes.com

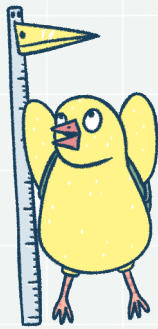


Pillowgraphics - La BaZooKa - Sarah Crépin et Etienne Cuppens

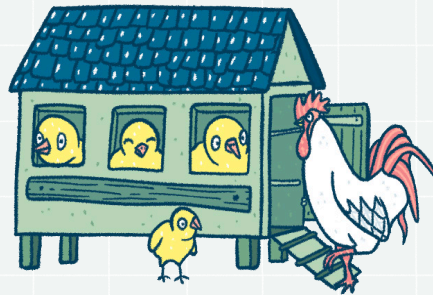
Danse - Thématiques : Fantôme - Boléro - Liberté



300 personnes



Dès 6 ans



Lieux Dédiés



50 min

La compagnie

La BaZooKa est née en 2002 au Havre de l'association de Sarah Crépin et Étienne Cuppens. Ensemble, ils élaborent des projets à caractère chorégraphique et revendiquent les directions suivantes : naviguer entre fiction et abstraction, provoquer l'imaginaire, rechercher la légèreté...

Le spectacle

Une pure illusion.

Une plongée en lumière noire pour traverser l'invisible et observer... Les fantômes. De courses folles en files indiennes, de complots en explosion soudaine, cette communauté se livre à un ballet hypnotique et jubilatoire où la liberté est reine. Mais attention ! L'insouciance est le terrain idéal des retournements de situation...

Pillowgraphics se joue de la gravité terrestre pour aller vers une danse où le corps se dissout au profit d'une figure légère et moelleuse : le fantôme.

Plonger dans un univers nocturne et joyeux où il suffit de flotter pour tenir debout, glisser pour se déplacer et où marcher devient absurde. Respirer un parfum de liberté. Jouer à nouveau. Être un fantôme et reprendre vie. Evidemment !



© Nora Houguenade

Création : Novembre 2017 - Dieppe Scène Nationale - DSN

Distribution

Avec (suivant les représentations) : Yann Cardin, Nicolas Chaigneau, Sarah Crépin, Aurore Di Bianco, Flore Khoury, Claire Laureau-Renault, Sakiko Oishi, Matthieu Patarozzi, Marie Rual, Léa Scher, Taya Skorokhodova, Julien-Henri Vu Van Dung

Chorégraphie : Sarah Crépin avec les danseurs

Musiques : Maurice Ravel, Bernard Herrmann & Jacques Offenbach.

Mise en scène : Etienne Cuppens

Lumières : Max Sautai et Christophe Olivier

Réalisation costumes : Salina Dumay et Elsa Gérard

Production La BaZooKa

Coproductions : Dieppe Scène Nationale, Le Volcan Scène Nationale du Havre, Centre Chorégraphique National - Ballet de Lorraine (accueil studio) , L'Arc Scène Nationale Le Creusot, Théâtre de l'Arsenal - Val-de-Reuil

Accueils en résidence : Dieppe Scène Nationale, Le Volcan - Scène Nationale du Havre, Centre Chorégraphique National - Ballet de Lorraine, Théâtre de l'Arsenal scène conventionnée « Art en territoire pour la danse » - Val-de-Reuil, Le Siroco - Saint-Romain-de-Colbosc

Conditions techniques

2 représentations/jour | 10 personnes en tournée/7 interprètes

3 services de montage | Boîte noire obligatoire

Espace scénique : 10m d'ouverture / 8m de profondeur
4,50m sous perches

Installation du public : gradins

Soutiens : ADAMI / La BaZooKa a reçu une aide au projet du département de Seine-Maritime pour *Pillowgraphics* en 2016. La BaZooKa est conventionnée pour l'ensemble de son projet artistique avec le Ministère de la Culture - DRAC Normandie, la Région Normandie et la Ville du Havre.

Coordonnées

La BaZooKa - contact@labazooka.com - 02 35 42 49 21

Plus d'informations

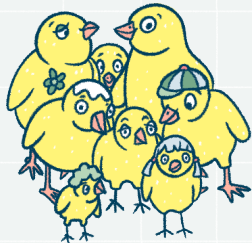
www.labazooka.com - Page Facebook : lalala.bazooka - Instagram : bazooka.la



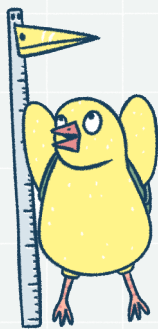
Que du beau linge ! - Cie en faim de cOntes

Lorraine Ollagnier

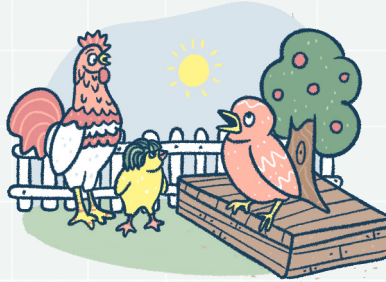
Pluridisciplinaire - Thématiques : Aventure - Vélo - Initiation



100 personnes



Dès 2 ans



Tous Lieux



30 min

La compagnie

Créée en 2007 à Caen, la Cie en faim de cOntes s'attache à créer pour le jeune public et la petite enfance des spectacles de proximité alliant oralité, arts de la marionnette et musique. La compagnie est associée aux Ateliers Intermédiaires depuis 2009.

Le spectacle

La lessive est faite, il est temps d'étendre le linge sur le fil. Une chemise, un pull, une robe...

Dans ce beau linge, une aventure se prépare. Il se pourrait même qu'à la dérobée, des enfants à vélo, sortent d'une poche ou d'un ourlet défectueux...

Le plus petit peine à suivre dans les montées. Quand enfin il tente une échappée, il perd de vue le groupe dans les manches du premier pull, le recroise pour une partie de cache-cache dans les poches d'une cote pour finir à nouveau seul et perdu pour de bon !

Notre jeune cycliste d'abord un peu effrayé, va profiter d'être libre « comme un grand ». De prise de libertés en prise de risques, il va croiser un train, se perdre sur un chantier...

Comment rentrer à la maison à présent ?

Un spectacle en programme « linge délicat » où s'entremêlent images et musique.



© Alix Lauvergeat

Création : Mars 2020 - Espace Tandem - Caen

Distribution

Jeu et manipulation : Lorraine Ollagnier

Musique en live : Sylvain Diamand

Création textile : Marion Danlos

Création visuelle : Alix Lauvergeat

Production : Cie en faim de cOntes

Coproductions :

Le Sablier, centre national de la Marionnette

Le Théâtre des Franciscains

Le Sillon

Avec le soutien de la Ville de Caen

Accueil en résidences : Le Sillon, Le Théâtre des Franciscains, Le Sablier

Conditions techniques

3 représentations/jour | 2 personnes en tournée

1 service de montage

Espace scénique : 6m d'ouverture / 5m de profondeur

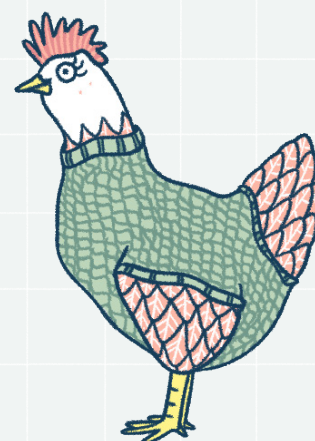
Installation du public : gradinage (coussins, bancs, chaises...)

Coordonnées

Production, diffusion : diffusion@cieenfaimdecontes.com

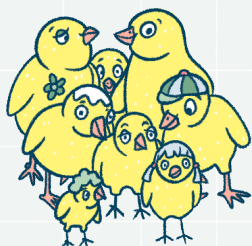
Plus d'informations

cieenfaimdecontes.com - Page Facebook : cie en faim de contes

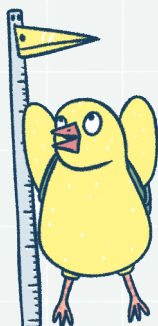


Rouge Incarnat - Cie LEA - Lolita Espin Anadon

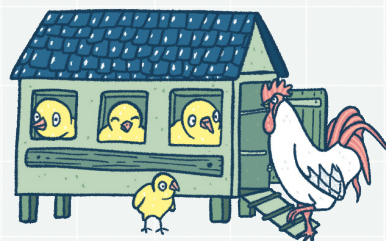
Danse - Thématiques : Couleur rouge - Acceptation de soi



150 personnes



Dès 7 ans



Lieux Dédiés



45 min

La compagnie

La Cie LEA fait l'éloge du sensible en proposant des projets chorégraphiques pour tou.te.s. Engagée dans l'écriture à l'adresse du jeune public notamment, elle se saisit de la force de l'abstraction et affirme face aux enjeux d'aujourd'hui la puissance de la douceur.

Le spectacle

Rouge Incarnat est une pièce chorégraphique et musicale plongeant dans la vibration de la couleur rouge. Quels imaginaires et symboliques associons-nous à cette couleur ?

Lolita Espin Anadon nous invite à explorer les multiples facettes de cette couleur en résonance avec son histoire familiale.

En complicité avec son partenaire de scène Christophe Bunel, elle nous propose une traversée pour s'accepter tel que l'on est, accepter son histoire qui gratte, qui marque. Arrêter de cacher, de «mettre sous le tapis» et se réconcilier avec soi-même pour laisser pleinement exprimer la joie, la pétillance et l'optimisme !

«J'ai longtemps essayé de faire sans ça, de faire sans moi, sans cette partie de moi que je n'aimais pas, parce qu'elle me faisait peur» Extrait de la pièce - Texte de Julie Ménard.

Création : Juillet 2023 - Festival Sortie de Bain - Granville

Distribution

Chorégraphie, scénographie et interprétation : Lolita Espin Anadon

Composition musicale et interprétation : Christophe Bunel

Écriture : Julie Ménard

Regard bienveillant : Pierre Cuq

Création lumière : Cyrille Nagau

Régie : Sébastien Madeleine

Création de la sculpture : Jane Motin

Administration de la production : Amélie Hergas-Téruel

Développement : Audrey Jardin - Les Sémillantes

Conditions techniques

2 représentations/ jour | 3 personnes en tournée

2 services de montage

Espace scénique : 9m d'ouverture / 7m de profondeur

4,60m sous perches

Installation du public : gradins

Coordonnées

Audrey Jardin - Les Sémillantes - audrey@les-semillantes.com - 06 45 02 18 10

Plus d'informations

www.cielea.fr - **Page Facebook :** Cie LEA - **Instagram :** lolitaespinanadon



© Aurélie Augé

Coproductions

Théâtre Municipal de Saint-Lô ; Archipel, scène conventionnée d'intérêt national « Art en Territoires » de Granville ; Halle Ô Grains à Bayeux

Avec le soutien de

La ville de Saint Pierre Eglise et le Trident- Scène nationale de Cherbourg en Cotentin ; dans le cadre du dispositif résidences danse/inTERaction 2021-2022 de l'ODIA Normandie/plan de relance de l'Etat-DRAC Normandie, et le Relais culturel Musique Expérience à Ducey (50)

Résidences

Centre de création des Fours à chaux de Regnéville & PadLOBA à Angers

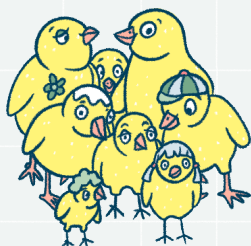
Partenaires institutionnels

Région Normandie, Département de la Manche & Ville de Saint-Lô

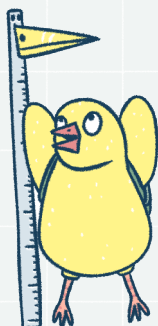


Samourai contre Yokai - La Magouille - Solène Briquet

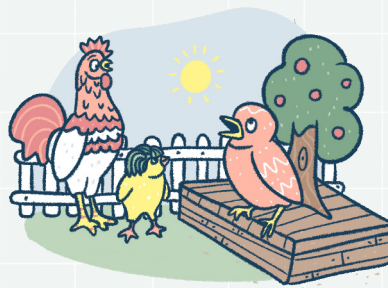
Arts de la marionnette - Thématique : Japon



30 personnes



Dès 9 ans



Tous Lieux



15 min

La compagnie

Créée en 2008, portée par Solène Briquet et Cécile Lemaitre, La Magouille propose un regard sensible et poétique sur le monde en mêlant le jeu d'acteur et un dialogue avec la marionnette. Les techniques marionnettiques et les formats diffèrent à chaque projet pour rencontrer différents publics.

Le spectacle

Solo visuel, sans parole qui mélange grommelot japonais, beatbox, jeux de bouche et marionnettes.

Suite aux rencontres avec les enfants du CHU de Rouen, Solène Briquet a voulu proposer un projet pour sublimer la maladie. Pour brouiller les pistes du réel et plonger dans un monde fantastique, elle nous emmène dans l'univers des créatures japonaises les Yokaï dans lequel l'enfant devient un samourai combattif. Le naïf et le monstrueux se côtoient permettant plusieurs niveaux de lecture.

Au cours du spectacle, nous faisons la rencontre de Chakoru, un personnage joyeux et plein de poésie. Un jour, mystérieusement, un Yokaï se révèle, vient le taquiner puis l'envahir. Courageux, il se met alors au défi de le combattre. Il lui faudra au moins la force des samourais pour y parvenir.



© DRLaMagouille

Création : Mai 2023 - Curieux Printemps - Rouen

Distribution

Mise en scène : Solène Briquet

Factrice de marionnette/Costumes : Matisse Wessels

Jeu : Charles Levasseur accompagné de Cécile Lemaitre

En partenariat avec le **CHU de Rouen** (via le dispositif Culture-Santé).



Conditions techniques

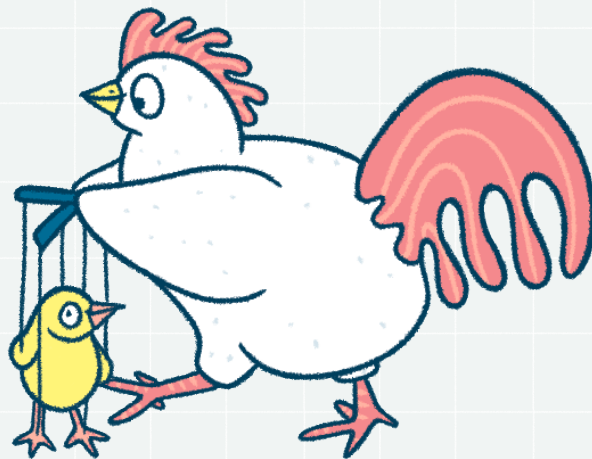
5 représentations/ jour | 3 personnes en tournée

1/2 service de montage

Espace scénique : 3m d'ouverture / 3m de profondeur

Autonome techniquement

Installation du public : face à l'espace scénique



Coordonnées

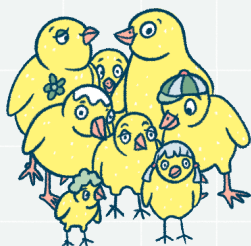
Margot Degrumelle - compagnie.lamagouille@gmail.com - 06 59 44 90 25

Plus d'informations

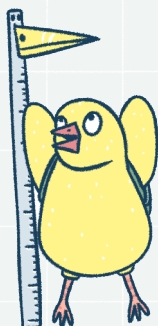
www.lamagouille.fr

Secrets de sorcières - Les Grandes Z'Oreilles - Armelle Fildier

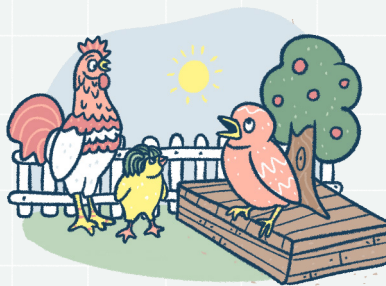
Théâtre - Thématiques : Sorcière - Mystère - Burlesque



100 personnes



Dès 6 ans



Tous Lieux



50 min

La compagnie

Fondée en 2004, domiciliée à Rouen, la Cie Les Grandes Z'Oreilles souhaite faire rêver, transporter petits et grands au sein d'univers imaginaires, drôles et poétiques. Son travail artistique s'articule autour d'adaptations de contes avec la marionnette, le théâtre d'ombre, le théâtre d'objets...

Le spectacle

Deux conférencières-sorciérologues nous apprennent ce fait surprenant :
Les sorcières existent et elles sont partout !

Ces créatures ressemblent à des femmes normales et elles ne pensent qu'à exterminer les enfants.

Pour se défendre il faut apprendre à les reconnaître grâce à quelques secrets bien gardés.

Si vous voulez échapper aux sorcières, il faudra bien écouter :

Votre maîtresse est-elle une sorcière ? Ou bien votre grand-mère ? Et si une de ces conférencières était une sorcière ?

Création : Décembre 2021 - Rouen Givrée

Distribution

Adaptation, mise en scène : Armelle Fildier

Jeu : Armelle Fildier et Hélène Bénard

Soutien :

Département de la Seine-Maritime



© Cie Les Grandes Z'Oreilles

Conditions techniques

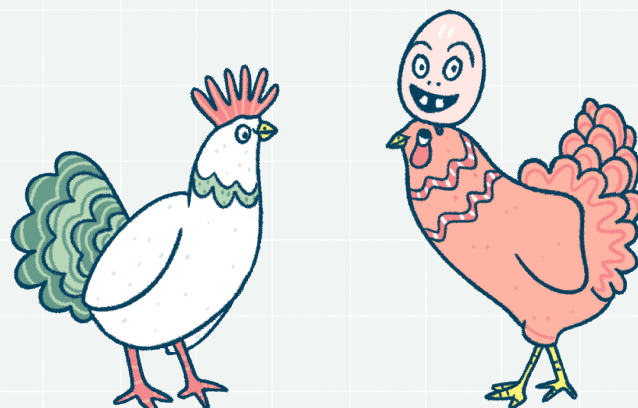
3 représentations/ jour | 2 personnes en tournée

1 service de montage

Espace scénique : 3,60m d'ouverture / 3,30m de profondeur / 2,40m de haut

Autonome techniquement

Installation du public : au plateau



Coordonnées

Armelle Fildier - armelle.fildier@gmail.com - 06 71 80 71 98

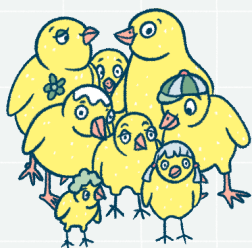
Plus d'informations

www.grandes-zoreilles.fr

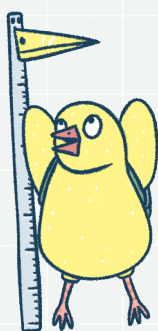
Si un comte m'était conté - Acousmatic Theatre

Cédric Carboni

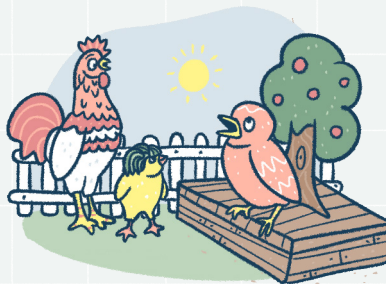
Théâtre - Thématiques : Pop Culture - Conte traditionnel



100 personnes



Dès 9 ans



Tous Lieux



60 min

La compagnie

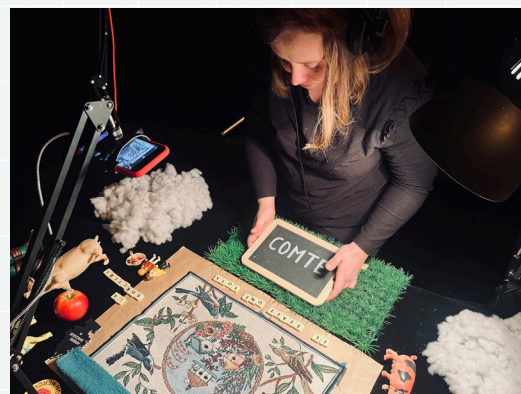
Avec le son des objets comme sources d'inspiration, Acousmatic Theatre crée des formes théâtrales en lien avec ce que l'on peut écouter. Sans faire disparaître ce que l'on peut regarder, nous mettons en valeur la théâtralité des sons et faisons de la présence sonore un pilier de notre dramaturgie.

Le spectacle

Notre histoire est un pied de nez sonore aux histoires de notre enfance.

Alice, encore bébé, est déposée devant la porte d'un vieux comte solitaire. Leurs voisins, des personnages connus de contes, doivent chaque jour accomplir leur mission (la sorcière cherche à offrir sa pomme empoisonnée, le prince est en quête d'une princesse à délivrer et le grand méchant loup court après les trois petits cochons). Chacun va défilé devant la porte du comte et d'Alice, mais aucun d'eux ne sera reçu comme à l'habitude. Alice rêve de liberté et refuse le destin tout tracé auquel la prépare le comte.

Entre tradition et culture pop, de Perrault à Walt Disney, en passant par Tex Avery, les spectateurs sont invités à se questionner sur les grands archétypes des contes de fées.



Création : Janvier 2023 - Romilly-sur-Andelle

Distribution

Texte et mise en son : Cédric Carboni

Interprétation : Juliette Didtsch, Romain Pageard, Maxime Villeléger

Régie lumière et son : Cédric Carboni

Production :

Le K et Acousmatic Theatre

Co-productions :

Théâtre Le Piaf de Bernay

L'Archipel - Scène conventionnée d'intérêt national « Art en Territoire » de Granville

La communauté de communes de Lyons-Andelle

Conditions techniques

2 représentations/ jour | 4 personnes en tournée

2 services de montage

Espace scénique : 13m50 d'ouverture/4m50 de profondeur

Autonome techniquement

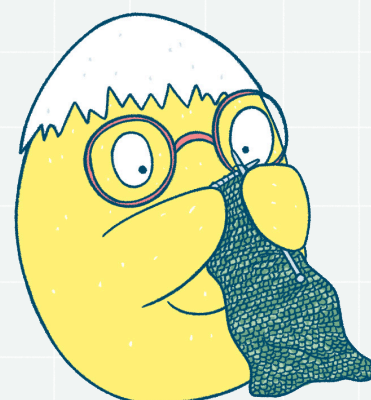
Installation du public : gradins

Coordonnées

Juliette Didtsch - juliettedidtsch@gmail.com - 06 82 77 17 22

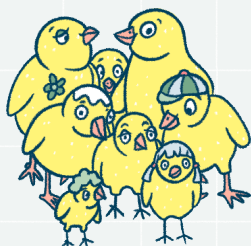
Plus d'informations

www.acousmatic-theatre.fr

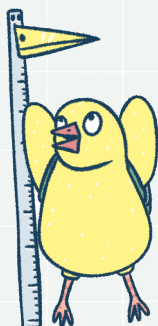


Sylvestre et Jennyfer - Datakids Création - Tanguy Mathieu

Musique - Thématiques : Souvenirs - 90's - Fratrie



100 personnes



Dès 5 ans



Tous Lieux



50 min

La compagnie

DataKidz Création est une compagnie qui propose des spectacles destinés au jeune public. En fabriquant des histoires, modelant des images et bidouillant des sons et rythmes incontrôlables.

Le spectacle

Sylvestre et Jennyfer sont frère et sœur, ils ne se sont pas vus depuis 15 longues années.

Ils se retrouvent par hasard sur l'aire d'autoroute du centre de la France. Contents de se retrouver, ils vont grâce à leur vieux radio-cassette, rembobiner leurs souvenirs d'enfance et proposer aux petites oreilles comme aux plus grandes un show musical "So 90's".

Spectacle proposant de la musique live (trombone, sax, baryton, guitare, mélodica, ukulélé, xylophone...) mêlée à des vidéos clips faits maison et entrecoupée de saynètes mignonnes et rigolotes.

Laissez-vous embarquer dans le tourbillon mémoriel d'un passé pas si lointain.

Let's PLAY !



© Mathieu Tanguy

Création : Juin 2019 - Caen

Distribution

Mise en scène, vidéo, musique et jeu : Mathieu Tanguy

Jeu : Jessika Euvrie

Mises à disposition d'espace de création :

Labo des arts (Caen)

Centrifugeuz (Caen)

Conditions techniques

3 représentations/ jour | 2 personnes en tournée

2h de montage | Boîte noire obligatoire

Espace scénique : 6m d'ouverture / 4m de profondeur

Autonome techniquement

Installation du public : au plateau, gradins ou chaises



Coordonnées

Mathieu Tanguy - tanguy.mathieu@gmail.com - 06 62 45 91 90

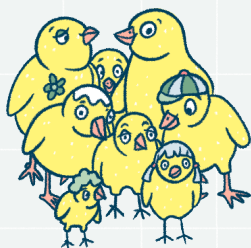
Plus d'informations

www.datakidz.fr

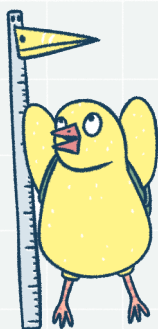
Tu pourras toujours compter sur moi - Alias Victor

Karine Preterre

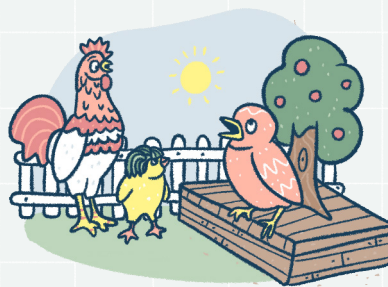
Théâtre - Thématiques : Enfant - Discrimination - Guerre



250 personnes



Dès 9 ans



Tous Lieux



55 min

La compagnie

Alias Victor est une compagnie de théâtre créée en 2001 à Rouen, sous la direction artistique d'Alain Fleury. Depuis 2003, elle a réalisé 9 spectacles. Et depuis 10 ans elle développe un travail important autour de la lecture à voix haute et a notamment créé un festival littéraire, "Victor dans la Ville", à Rouen.

Le spectacle

Dans cette pièce librement inspirée de faits réels, deux enfants d'aujourd'hui se mettent à raconter puis à jouer, ensemble, l'histoire d'un enfant d'hier, confronté à la Seconde Guerre mondiale et à la plus extrême des discriminations.

Entre gravité et légèreté, découvrant la rugosité du monde sans se départir d'une joie propre à leur âge, ils nous entraînent dans leur voyage, où les époques peuvent finir par se confondre, les rôles s'échanger, les identités se transformer.



©Serge Périchon

Création : Octobre 2021 - Espace Culturel Philippe Torreton - Saint-Pierre-lès-Elbeuf

Distribution

Texte : Alain Fleury

Mise en scène : Karine Preterre

Interprétation : Agathe Lenne, Arthur Godin

Scénographie : Stéphane Landais

Costumes : Corinne Lejeune

Univers sonore : Alexandre Rasse

Collaboration pour la lumière : Laurent Mathieu

Régie : Deborah Dupont

Production : Alias Victor

Soutiens :

Ville de Rouen

Espace Culturel Philippe Torreton - Saint-Pierre-lès-Elbeuf

Département de Seine-Maritime

Conditions techniques

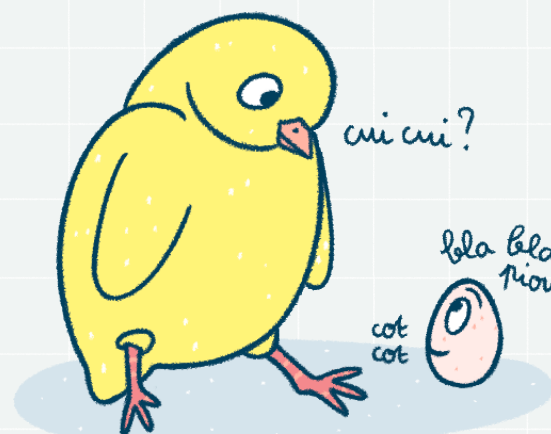
2 représentations/ jour | 4 personnes en tournée

1 service de montage

Espace scénique : 6m d'ouverture / 5m de profondeur

Autonome techniquement

Installation du public : gradins



Coordonnées

Karine Preterre - preterrekay@yahoo.fr - 06 15 89 52 23

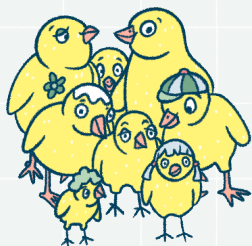
Plus d'informations

www.aliasvictor.fr

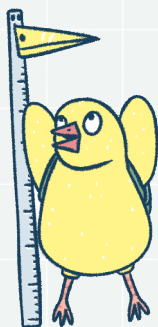
We just wanted you to love us - Les Échappés vifs

Philippe Baronnet

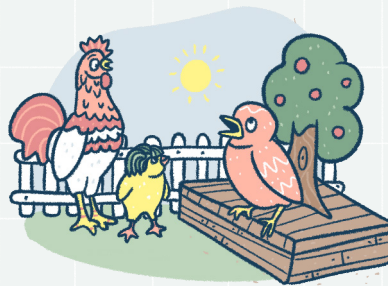
Théâtre - Thématiques : Amitié - Harcèlement Scolaire - Adolescence



60 personnes



Dès 12 ans



Tous Lieux



60 min

La compagnie

Philippe Baronnet, acteur et metteur en scène, est le directeur artistique des Échappés vifs, compagnie qui défend un répertoire intime où l'adolescence et les rapports familiaux sont des thèmes récurrents. En lien avec des autrices et des auteurs contemporains, à la recherche d'un jeu puissant et libre, la compagnie investit de nombreux espaces et propose des spectacles immersifs, sensibles et qui invitent les spectateurs à se pencher sur les détails.

Le spectacle

Un professeur va donner son tout premier cours. Parmi les élèves, une femme est là, bien décidée à faire déraiper la séance. Tous deux se sont connus autrefois. La bande, les flirts, la réputation, les walkmans : même classe, mais pas les mêmes souvenirs.

Quand la violence du passé ressurgit, chacun défend sa version. Dans ce face à face intime, au plus près des spectateurs, les comédiens donnent vie à de nombreux personnages. Apparitions, flashbacks, fausses pistes, l'histoire se déploie au rythme des années 90, telle une bourrasque joyeuse, dévastatrice qui libère enfin la parole enfouie. Harcèlement ? Non, «c'était juste pour rire».



© Victor Tonelli

Création : Janvier 2018 - Odysées en Yvelines

Distribution

Texte : Magali Mougel

Mise en scène : Philippe Baronnet

Avec : Clémentine Allain en alternance avec Marie-Cécile Ouakil, Florent Houdu en alternance avec Philippe Baronnet

Son : Julien Lafosse

Costumes : Clément Vachelard

Régie : Aure Rodenbour

Production : Jérôme Broggni

Diffusion : Katia Dalloul

Conditions techniques

2 représentations/ jour | 4 personnes en tournée

1/2 service de montage

Espace scénique : salle de 60m²

Autonome techniquement (installation sonore)

Spectacle sans lumière

Installation du public : au plateau

Production Les Échappés vifs

Coproduction

Théâtre de Sartrouville et des Yvelines CDN

Le Préau CDN de Normandie Vire

Résidences de création

Théâtre du Champ au Roy Guingamp

L'Arsenal Théâtre de Val-de-Reuil

Soutiens

Théâtre de l'Archipel Granville, Scène Conventionnée d'Intérêt National

Les Tréteaux de France CDN

Les Échappés vifs, compagnie implantée à Sourdeval, est aidée par la DRAC Normandie et le Conseil départemental de La Manche, au titre du conventionnement.

Coordonnées

Jérôme Broggni, Katia Dalloul - diffusion@lesechappesvifs.fr - 06 62 25 23 99

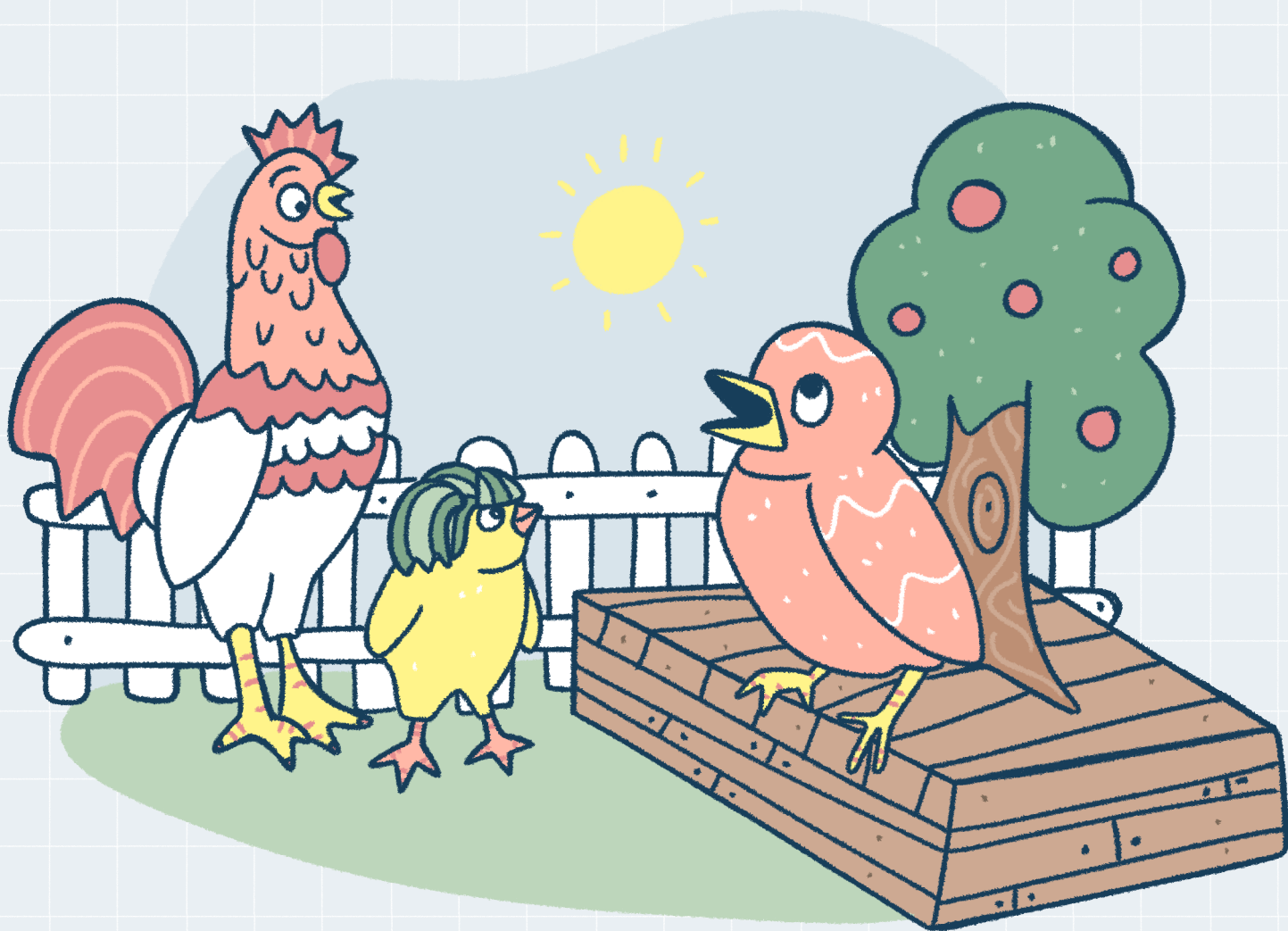
Plus d'informations

www.lesechappesvifs.fr - Page Facebook : LesEchappesVifs



Enfant!ssage

Réseau Normand Jeune Public



Contacts :

Edouard Masseline (coordinateur) : coordination@enfantissage.fr

Clara Bertrand (chargée de communication) : communication@enfantissage.fr

www.enfantissage.fr

Agenda des étapes de travail : www.odianormandie.com

